

## ОПИСАНИЕ МЕСТОПОЛОЖЕНИЯ ГРАНИЦ

**Публичный сервитут в целях строительства, реконструкции, эксплуатации объектов электросетевого хозяйства, сетей водоотведения, линий и сооружений связи, их неотъемлемых технологических частей, необходимых для объекта «Развитие железнодорожного сообщения с аэропортом Шереметьево. Строительство железнодорожной линии к северному терминалу международного аэропорта Шереметьево», находящийся в границах земельного участка с кадастровым номером 77:09:0007002:3**

(наименование объекта, местоположение границ которого описано (далее - объект))

### Раздел 1

#### Сведения об объекте

№ п/п	Характеристики объекта	Описание характеристик
1	2	3
1.	Местоположение объекта	Московская область, город Химки, территория Международный Аэропорт Шереметьево
2.	Площадь объекта +/- величина погрешности определения площади (Р +/- Дельта Р)	24 +/- 2 м <sup>2</sup>
3.	Иные характеристики объекта	Вид объекта реестра границ: Зона с особыми условиями использования территории. Содержание ограничений использования объектов недвижимости в пределах зоны или территории: Публичный сервитут в целях строительства, реконструкции, эксплуатации объектов электросетевого хозяйства, сетей водоотведения, линий и сооружений связи, их неотъемлемых технологических частей, необходимых для объекта «Развитие железнодорожного сообщения с аэропортом Шереметьево. Строительство железнодорожной линии к северному терминалу международного аэропорта Шереметьево», находящийся в границах земельного участка с кадастровым номером 77:09:0007002:3. Срок установления 10 лет. Владелец публичного сервитута: ОАО «РЖД». Адрес: 107174, г. Москва, вн.тер.г. муниципальный округ Басманный, ул. Новая Басманная, д. 2/1, стр.1. Электронная почта: i.smetanin@kprcomp.ru

## Раздел 2

### Сведения о местоположении границ объекта

1. Система координат МСК-50, зона 2

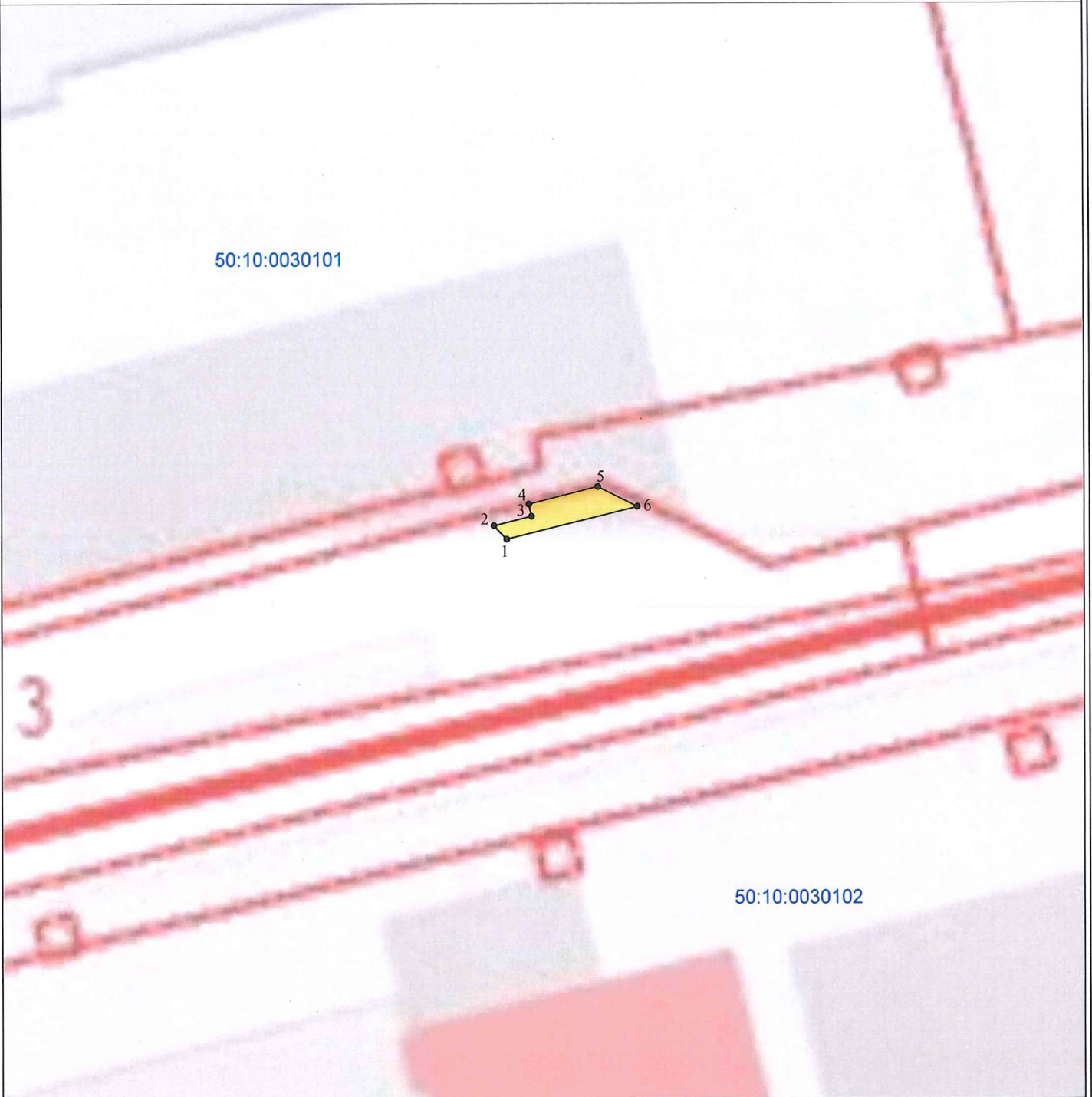
2. Сведения о характерных точках границ объекта

Обозначение характерных точек границ	Координаты, м		Метод определения координат характерной точки	Средняя квадратическая погрешность положения характерной точки (Mt), м	Описание обозначения точки на местности (при наличии)
	X	Y			
1	2	3	4	5	6
1	494424.65	2183826.79	Аналитический метод	0.10	Закрепление отсутствует
2	494425.84	2183825.61	Аналитический метод	0.10	Закрепление отсутствует
3	494426.67	2183829.01	Аналитический метод	0.10	Закрепление отсутствует
4	494427.73	2183828.75	Аналитический метод	0.10	Закрепление отсутствует
5	494429.28	2183834.88	Аналитический метод	0.10	Закрепление отсутствует
6	494427.53	2183838.40	Аналитический метод	0.10	Закрепление отсутствует
1	494424.65	2183826.79	Аналитический метод	0.10	Закрепление отсутствует

3. Сведения о характерных точках части (частей) границы объекта

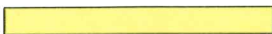
Обозначение характерных точек части границы	Координаты, м		Метод определения координат характерной точки	Средняя квадратическая погрешность положения характерной точки (Mt), м	Описание обозначения точки на местности (при наличии)
	X	Y			
1	2	3	4	5	6
-	-	-	-	-	-

План границ объекта



Масштаб 1:500

Условные обозначения:



- обозначение образуемого сервитута



- обозначение границы земельного участка, сведения о которой содержатся в Едином государственном реестре недвижимости

• 1

- обозначение характерной точки границы, сведения о которой позволяют однозначно определить ее положение на местности

3

- обозначение кадастрового номера земельного участка, сведения о котором содержатся в Едином государственном реестре недвижимости

- обозначение номера кадастрового квартала



Подпись

Билык Д.И. Дата «12» 04 2024 г.

Место для оттиска печати (при наличии) лица, составившего описание местоположения границ объекта