

**СХЕМА РАСПОЛОЖЕНИЯ ЗЕМЕЛЬНОГО УЧАСТКА
НА КАДАСТРОВOM ПЛАНЕ ТЕРРИТОРИИ**

Кадастровый квартал: 50:10:0010111

Адрес (местоположение) объекта: Российская Федерация, Московская область, г.о. Химки, г. Химки, ул. Лавочкина

Утверждена

(наименование документа об утверждении, включая наименования органов

местного самоуправления, принявших решение об утверждении схемы)

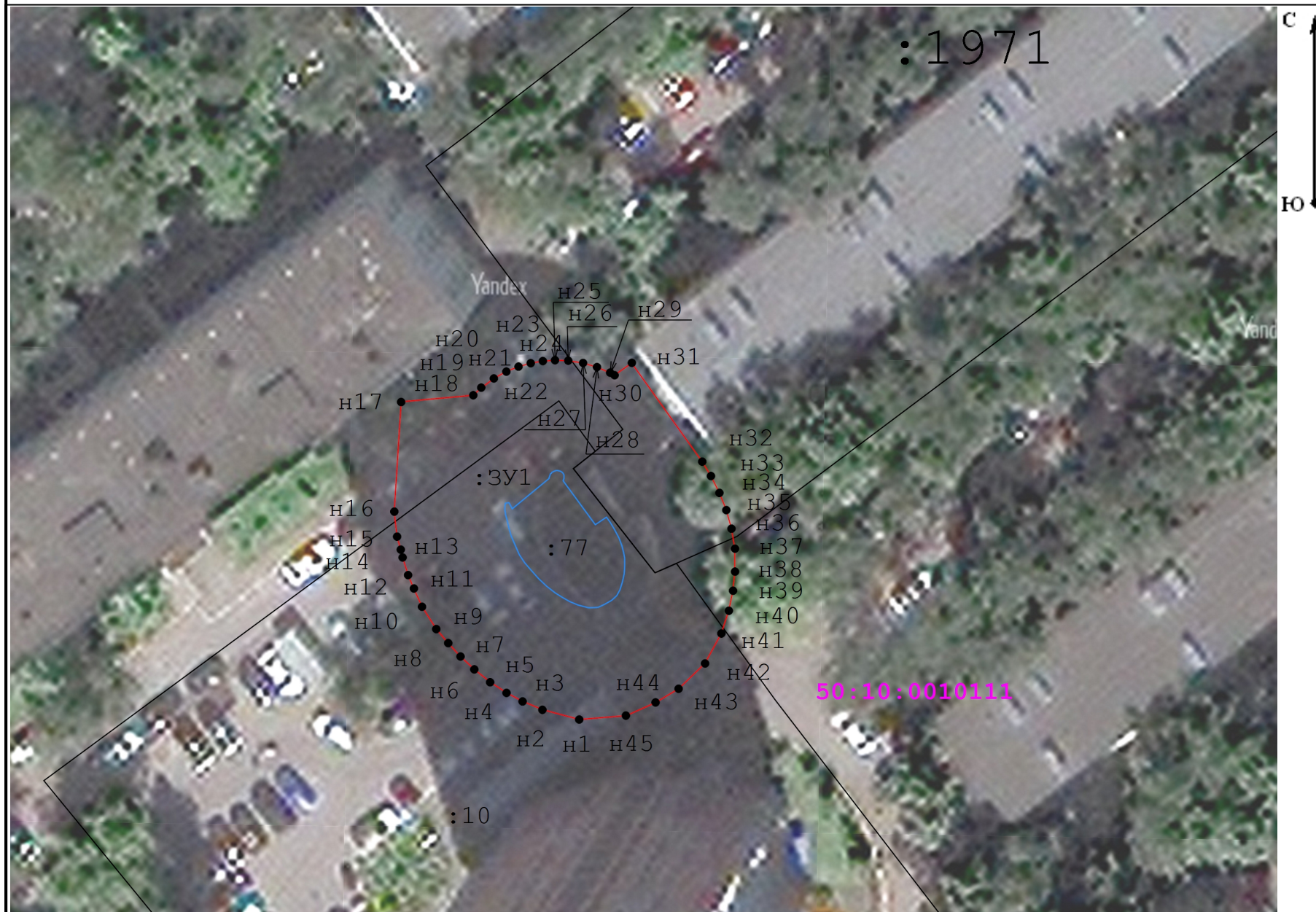
от _____ № _____

ЭКСПЛИКАЦИЯ:

Участок	Обозначение	Площадь(м.кв.)
Образуемый земельный участок (публичный сервитут)	:ЗУ1	778


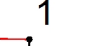

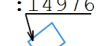


Геоданные

№ п/п	Имя точки	X, м	Y, м	S, м
ТП-191				
1	н1	484 042,10	2 183 398,92	
2	н2	484 042,98	2 183 395,58	3,46
3	н3	484 043,74	2 183 393,78	1,95
4	н4	484 044,52	2 183 392,32	1,65
5	н5	484 045,48	2 183 390,84	1,77
6	н6	484 046,64	2 183 389,40	1,85
7	н7	484 047,81	2 183 388,15	1,71
8	н8	484 049,03	2 183 387,03	1,65
9	н9	484 050,30	2 183 385,95	1,67
10	н10	484 052,32	2 183 384,66	2,40
11	н11	484 053,98	2 183 383,92	1,82
12	н12	484 055,19	2 183 383,39	1,32
13	н13	484 056,79	2 183 382,89	1,67
14	н14	484 057,50	2 183 382,72	0,73
15	н15	484 058,68	2 183 382,39	1,22
16	н16	484 060,94	2 183 382,14	2,28
17	н17	484 070,88	2 183 382,76	9,95
18	н18	484 071,49	2 183 389,31	6,57
19	н19	484 072,18	2 183 390,03	1,00
20	н20	484 073,02	2 183 391,17	1,42
21	н21	484 073,63	2 183 392,31	1,29
22	н22	484 074,08	2 183 393,41	1,19
23	н23	484 074,40	2 183 394,52	1,15
24	н24	484 074,59	2 183 394,52	1,12
25	н25	484 074,67	2 183 395,62	1,11
26	н26	484 074,63	2 183 396,72	1,20
27	н27	484 074,42	2 183 397,92	1,36
28	н28	484 074,05	2 183 399,27	1,32
29	н29	484 073,54	2 183 400,53	1,29
30	н30	484 073,31	2 183 401,73	0,47
31	н31	484 073,31	2 183 402,13	1,93
32	н32	484 074,43	2 183 403,70	11,00
33	н33	484 065,47	2 183 410,09	1,52
34	н34	484 064,17	2 183 410,88	1,71
35	н35	484 062,64	2 183 411,65	1,68
36	н36	484 061,08	2 183 412,27	1,75
37	н37	484 059,40	2 183 412,74	1,84
38	н38	484 057,58	2 183 413,06	2,08
39	н39	484 055,50	2 183 413,06	1,74
40	н40	484 053,77	2 183 412,88	1,85
41	н41	484 051,96	2 183 412,50	2,17
42	н42	484 049,90	2 183 411,82	3,10
43	н43	484 047,18	2 183 410,34	3,32
44	н44	484 044,89	2 183 407,94	2,43
45	н45	484 043,65	2 183 405,85	2,95
46	н46	484 042,46	2 183 403,15	4,25
1	н1	484 042,10	2 183 398,92	



Масштаб 1:500

Условные обозначения:

-  - граница объекта землеустройства (публичный сервитут)
-  1 - характерная точка границы объекта землеустройства (публичный сервитут)
-  - граница земельного участка по сведениям ЕГРН
-  :14976 - граница и кадастровый номер объекта капитального строительства
-  50:10:0020301 - границы и номер кадастрового квартала
-  - Граница ОКС сведения о котором содержатся в ГКН