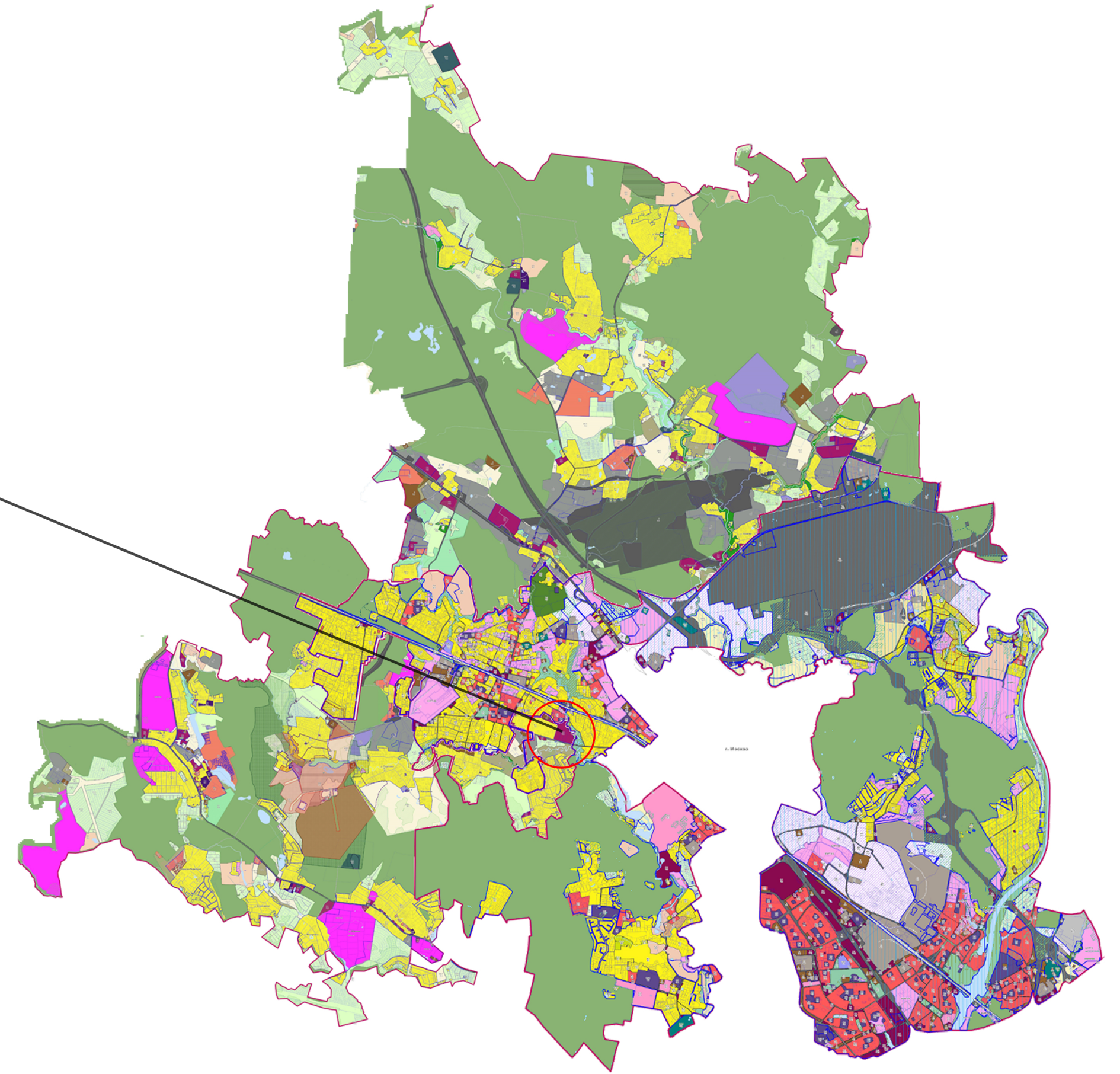
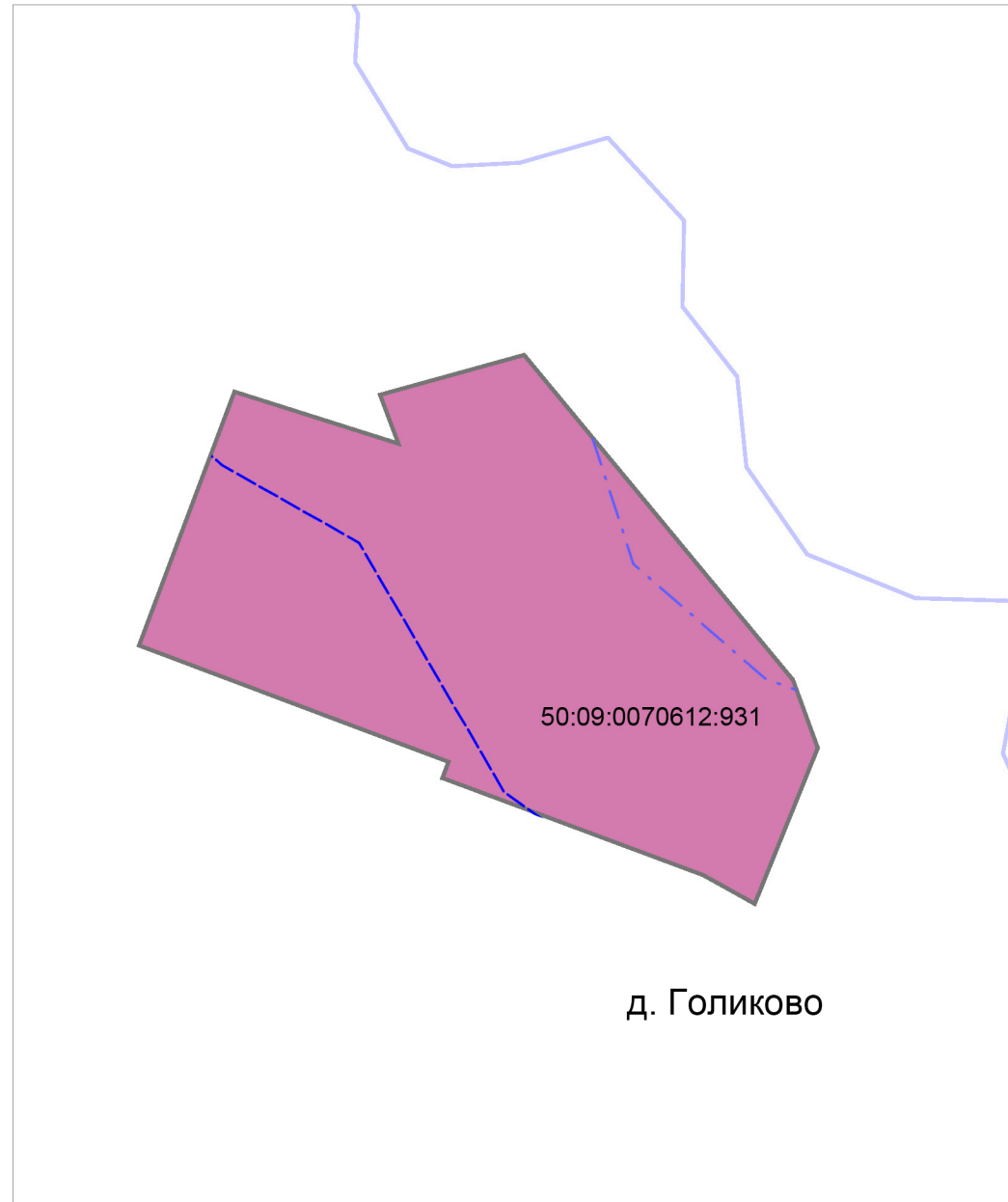


**ВНЕСЕНИЕ ИЗМЕНЕНИЙ В ПРАВИЛА ЗЕМЛЕПОЛЬЗОВАНИЯ И ЗАСТРОЙКИ ТЕРРИТОРИИ (ЧАСТИ ТЕРРИТОРИИ)
ГОРОДСКОГО ОКРУГА ХИМКИ МОСКОВСКОЙ ОБЛАСТИ**

КАРТА ГРАДОСТРОИТЕЛЬНОГО ЗОНИРОВАНИЯ С ОТОБРАЖЕНИЕМ ГРАНИЦ НАСЕЛЕННЫХ ПУНКТОВ, ВХОДЯЩИХ В СОСТАВ ГОРОДСКОГО ОКРУГА,
ГРАНИЦ ЗОН С ОСОБЫМИ УСЛОВИЯМИ ИСПОЛЬЗОВАНИЯ ТЕРРИТОРИЙ, ГРАНИЦ ТЕРРИТОРИЙ ОБЪЕКТОВ КУЛЬТУРНОГО НАСЛЕДИЯ И ГРАНИЦ ТЕРРИТОРИЙ
ИСТОРИЧЕСКИХ ПОСЕЛЕНИЙ (ПО СВЕДЕНИЯМ ЕГРН)



Условные обозначения:

Границы

- Населённых пунктов
- Земельных участков (по данным ЕГРН)
- Территориальных зон

Зоны с особыми условиями использования территорий

- Водоохранная зона
- Прибрежная защитная полоса

				Шифр 1011/290/Ц-2022/Д			
				Московская область, городской округ Химки			
Должность	Ф.И.О.	Подп.	Дата	Внесение изменений в правил землепользования и застройки территории (части территории) городского округа Химки Московской области	Стадия	Лист	Листов
Гл. спец	Филин С.А.				ПЗЗ	3	5
Нач. мастер.	Смирнов А.С.			Карта градостроительного зонирования с отображением границ населенных пунктов, входящих в состав городского округа границ зон с особыми условиями использования территорий, границ территорий объектов культурного наследия и границ территорий исторических поселений (по сведениям ЕГРН). Разработано в М 1:10000	 МОСОБЛГЕОТРЕСТ <small>Основан в 1971</small>		