

Регистрационный номер от 15.03.2018 г. №1620
в реестре членов саморегулируемой организации СРО-П-042-05112009
Заказчик: «Мосжелдорпроект» - филиал АО «Росжелдорпроект»

**«Организация пригородно-городского пассажирского
железнодорожного движения на участке Крюково –
Раменское (МЦД-3)»**

**Внесение изменений в документацию по
планировке территории объекта
Этап 2. Строительство путепроводной развязки в
районе остановочного пункта Малино**

**Раздел 1. Проект планировки территории.
Графическая часть.
Раздел 2. Положение о размещении линейных
объектов. Пояснительная записка.**

Регистрационный номер от 15.03.2018 г. №1620
в реестре членов саморегулируемой организации СРО-П-042-05112009
Заказчик: «Мосжелдорпроект» - филиал АО «Росжелдорпроект»

**«Организация пригородно-городского пассажирского
железнодорожного движения на участке Крюково –
Раменское (МЦД-3)»**

**Внесение изменений в документацию по
планировке территории объекта
Этап 2. Строительство путепроводной развязки в
районе остановочного пункта Малино**

**Раздел 1. Проект планировки территории.
Графическая часть.
Раздел 2. Положение о размещении линейных
объектов. Пояснительная записка.**

Генеральный директор

Главный инженер проекта



А.А. Внукова

Д.М. Кузнецов

2022

Согласовано

Взам. инв. №

Заказчик: «Мосжелдорпроект» - филиал АО «Росжелдорпроект»

«Организация пригородно-городского пассажирского железнодорожного движения на участке Крюково – Раменское (МЦД-3)»**Внесение изменений в документацию по планировке территории
объекта****Этап 2. Строительство путепроводной развязки в районе
остановочного пункта Малино****Раздел 1. Проект планировки территории.
Графическая часть.****Раздел 2. Положение о размещении линейных объектов.****10392-000/1350-02-ПП.1.2**

| | | | | |
|--------------|--|--|--|--|
| Согласовано | | | | |
| | | | | |
| | | | | |
| | | | | |
| Взам. инв. № | | | | |
| | | | | |
| Подп. и дата | | | | |
| | | | | |
| Инв. № подл. | | | | |
| | | | | |

Главный инженер института

Главный инженер проекта

Начальник отдела планировки
и межевания территорий

А.А. Щербаков

А.В. Соломатин

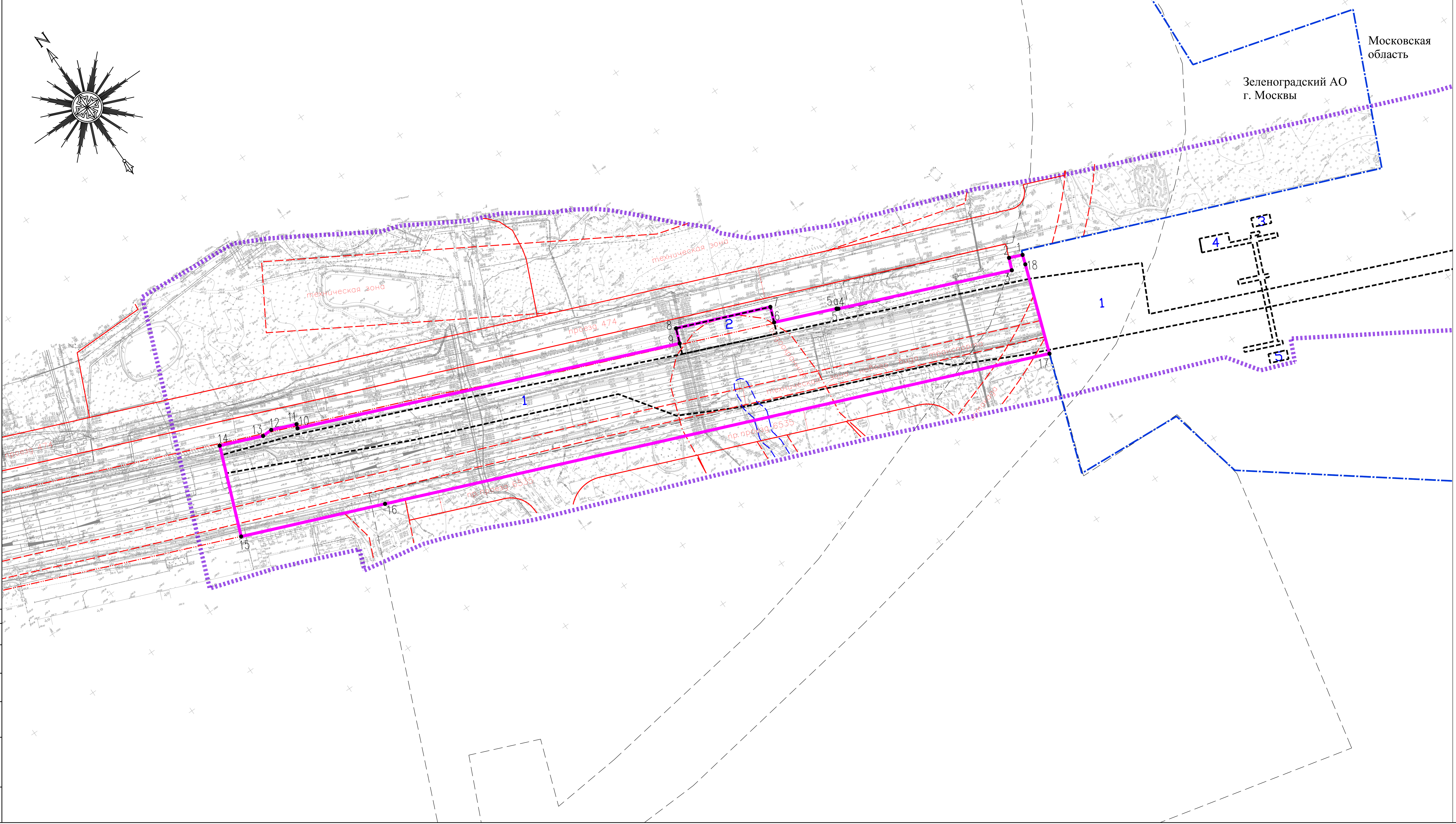
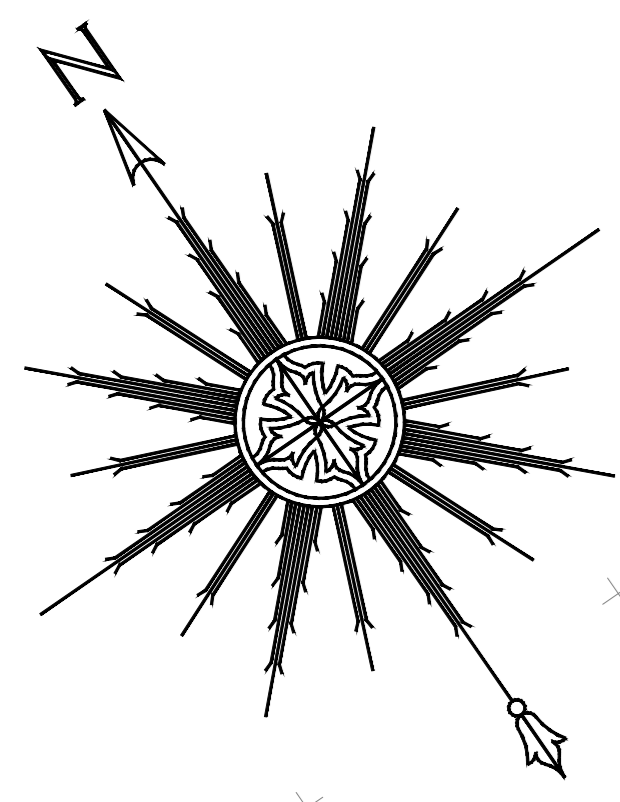
А.В. Гундарев

СОДЕРЖАНИЕ

| | | |
|---|--|----|
| | Раздел 1. Проект планировки территории. Графическая часть. | 5 |
| | Раздел 2. Положение о размещении линейных объектов. | 10 |
| | Общие положения | 11 |
| 1 | Наименование, основные характеристики (категория, протяженность, проектная мощность, пропускная способность, грузонапряженность, интенсивность движения) и назначение планируемых для размещения линейных объектов, а также линейных объектов, подлежащих реконструкции в связи с изменением их местоположения | 12 |
| 2 | Перечень субъектов Российской Федерации, перечень муниципальных районов, городских округов в составе субъектов Российской Федерации, перечень поселений, населенных пунктов, внутригородских территорий городов федерального значения, на территориях которых устанавливаются зоны планируемого размещения линейных объектов | 15 |
| 3 | Перечень координат характерных точек границ зон планируемого размещения линейных объектов | 15 |
| 4 | Перечень координат характерных точек границ зон планируемого размещения линейных объектов, подлежащих реконструкции в связи с изменением их местоположения | 20 |
| 5 | Предельные параметры разрешенного строительства, реконструкции объектов капитального строительства, входящих в состав линейных объектов в границах зон их планируемого размещения | 22 |
| 6 | Информация о необходимости осуществления мероприятий по защите сохраняемых объектов капитального строительства (здание, строение, сооружение, объекты, строительство которых не завершено), существующих и строящихся на момент подготовки проекта планировки территории, а также объектов капитального строительства, планируемых к строительству в соответствии с ранее утвержденной документацией по планировке территории, от возможного негативного воздействия в связи с размещением линейных объектов | 23 |
| 7 | Информация о необходимости осуществления мероприятий по сохранению объектов культурного наследия от возможного негативного воздействия в связи с размещением линейных объектов | 24 |
| 8 | Информация о необходимости осуществления мероприятий по охране окружающей среды | 24 |
| 9 | Информация о необходимости осуществления мероприятий по защите территории от чрезвычайных ситуаций природного и техногенного характера, в том числе по обеспечению пожарной безопасности и гражданской обороне | 28 |

Проект планировки территории для размещения объекта «Этап 2. Строительство путепроводной развязки в районе остановочного пункта Малино» в рамках реализации проекта «Организация пригородно-городского пассажирского железнодорожного движения на участке Крюково-Раменское (МЦД-3)»

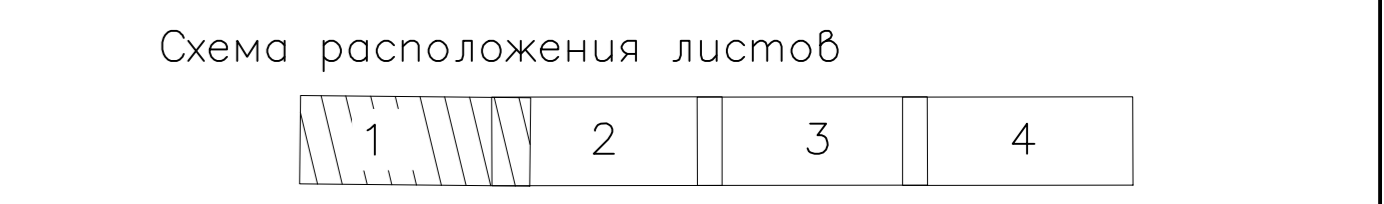
Раздел 1. Проект планировки территории. Графическая часть.



- Условные обозначения:**
- Границы:**
- г. Москвы
 - - - - - территории, в отношении которой осуществляется подготовка проекта планировки
 - зон планируемого размещения линейных объектов (планируемых элементов планировочной структуры)
 - - - - - зон планируемого размещения объектов капитального строительства, проектируемых в составе линейных объектов
 - зон планируемого размещения линейных объектов, подлежащих реконструкции в связи с изменением их местоположения
- 12** номера зон планируемого размещения объектов капитального строительства, входящих в состав линейных объектов
- 12** номера характерных точек грани зон планируемого размещения линейных объектов, в том числе точек начала и окончания грани зон планируемого размещения линейных объектов
- 12** номера характерных точек грани зон планируемого размещения линейных объектов, подлежащих реконструкции в связи с изменением их местоположения

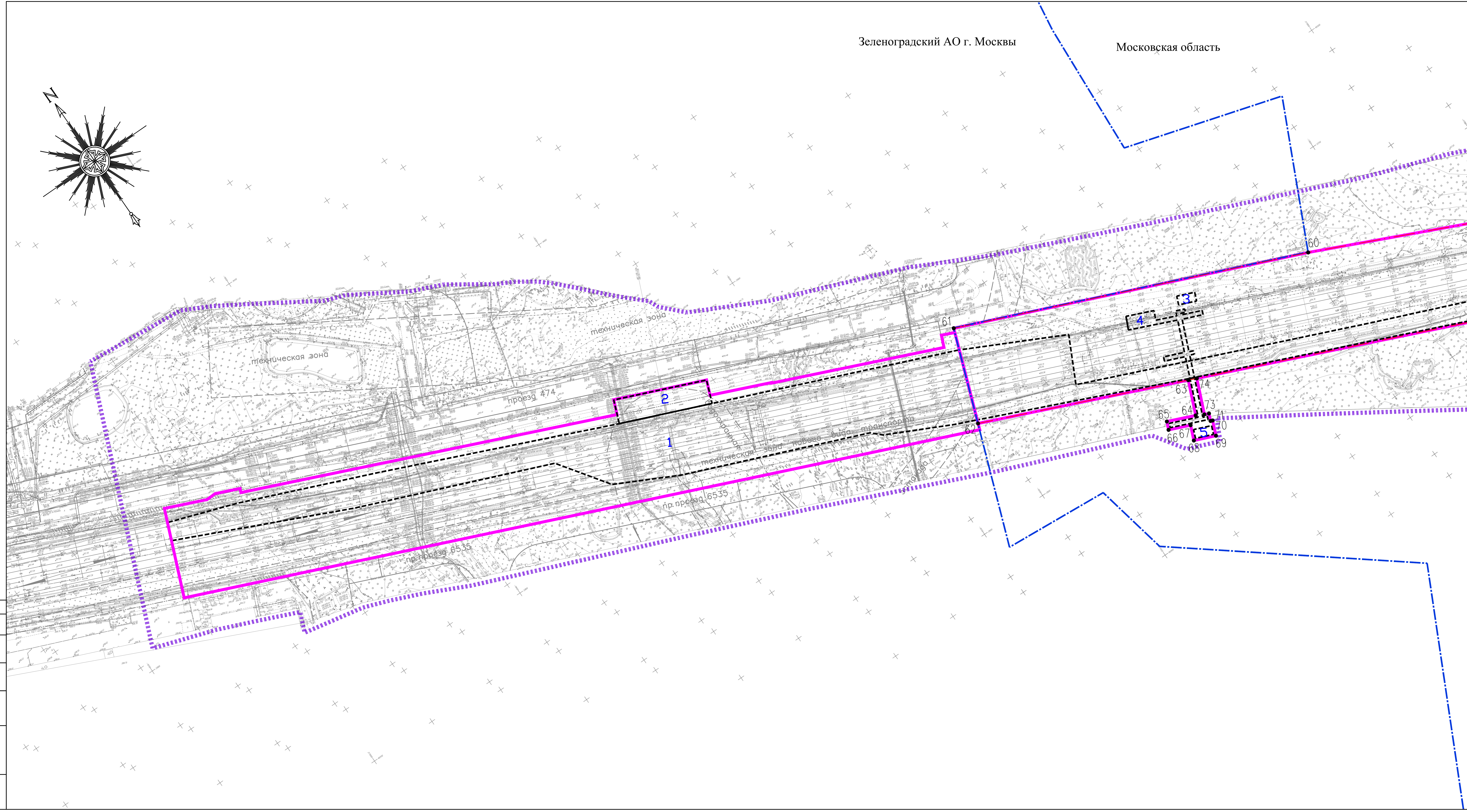
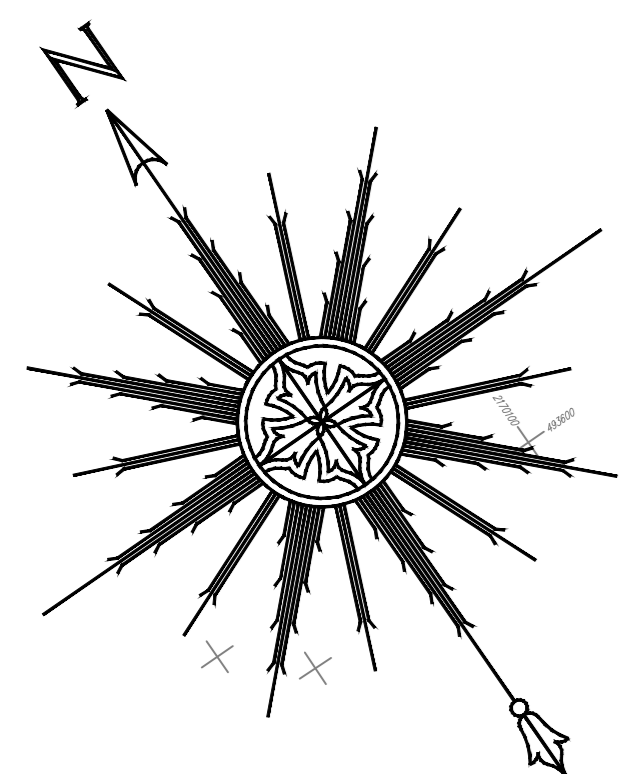
- Линии градостроительного регулирования**
- существующие красные линии (существующие элементы планировочной структуры)
 - - - - - границы существующих элементов планировочной структуры (утверждены Постановлениями Правительства г. Москвы 257-ПП от 23.04.2013 и 895-ПП от 16.10.2007)
 - - - - - границы озелененных территорий
 - - - - - границы водных поверхностей
 - - - - - границы линий регулирования застройки
 - - - - - границы технических зон и окончательно неутвержденные
 - - - - - границы полос отвода железных дорог
 - - - - - границы территорий промышленных зон
 - - - - - границы коммунальных зон
 - - - - - границы территорий памятников истории и культуры
 - - - - - границы охранных зон памятников истории и культуры
 - - - - - границы историко-культурных заповедных территорий
 - - - - - границы охранных зон ансамбля Московского Кремля
 - - - - - границы особо охраняемых зеленых территорий
 - - - - - границы особо охраняемых природных территорий
 - - - - - границы территорий природного комплекса
 - - - - - границы памятников природы
 - - - - - границы зон охраняемого ландшафта
 - - - - - границы режимов градостроительной деятельности на территориях природного комплекса
 - - - - - границы береговых полос
 - - - - - границы прибрежных полос
 - - - - - границы водоохраняемых зон
 - - - - - границы зон 1 пояса санитарной охраны
 - - - - - границы зон 2 пояса санитарной охраны
 - - - - - границы жестких зон санитарной охраны
 - - - - - границы санитарно-защитных зон

- Примечания:**
- Красные линии проектируемого линейного объекта федерального значения не подлежат установлению (пункт 11 статьи 1 Градостроительного кодекса РФ)
 - Границы зон с особыми условиями использования территорий, подлежащие установлению в связи с размещением линейных объектов, отсутствуют.



| | | | | | | | | | | |
|---|----------|------|-----|----------------|---------|---|--|----------|------|--------|
| <p>Выпущенный в печать документ по планировке территории (проект планировки и проект генерального плана) для размещения объекта «Линия 2. Строительство путевой разработки в районе существующего участка «Линия 2» в рамках реализации проекта «Информационно-коммуникационные технологии» федерального государственного информационного агентства на участке Косинский-Ремесленский МДЦ-20»</p> | | | | | | | | | | |
| Изм. | Кол. уч. | Лист | Год | Подп. | Дата | Раздел 1 "Проект планировки территории" | | Страница | Лист | Листов |
| Проектный | | | | Мельников В.А. | 03.2022 | Графическая часть М 1:1000 | | ППТ | 1 | 4 |

Имя Фамилия
 Должность
 Подпись
 Дата



- Условные обозначения:**
- Границы:**
- г. Москвы
 - - - - - территории, в отношении которой осуществляется подготовка проекта планировки
 - зон планируемого размещения линейных объектов (планируемых элементов планировочной структуры)
 - - - - - зон планируемого размещения объектов капитального строительства, входящих в состав линейных объектов
 - зон планируемого размещения линейных объектов, подлежащих реконструкции в связи с изменением их местоположения
- 12 номера зон планируемого размещения объектов капитального строительства, проектируемых в составе линейных объектов
- 12 номера характерных точек границы зон планируемого размещения линейных объектов, в том числе точек начала и окончания границы зон планируемого размещения линейных объектов
- 12 номера характерных точек границы зон планируемого размещения линейных объектов, подлежащих реконструкции в связи с изменением их местоположения

- Линии градостроительного регулирования**
- существующие красные линии (существующие элементы планировочной структуры)
 - - - - - границы существующих элементов планировочной структуры (утверждены Постановлениями Правительства г. Москвы 257-ПП от 23.04.2013 и 895-ПП от 16.10.2007)
 - - - - - границы озелененных территорий
 - - - - - границы водных поверхностей
 - - - - - границы линий регулирования застройки
 - - - - - границы пешеходных зон и зон пешеходно-транспортного назначения
 - - - - - границы полос отвода железных дорог
 - - - - - границы территорий промышленных зон
 - - - - - границы коммунальных зон
 - - - - - границы территорий памятников истории и культуры
 - - - - - границы охранных зон памятников истории и культуры
 - - - - - границы историко-культурных заповедных территорий
 - - - - - границы охранных зон ансамбля Московского Кремля
 - - - - - границы особо охраняемых зеленых территорий
 - - - - - границы особо охраняемых природных территорий
 - - - - - границы территорий природного комплекса
 - - - - - границы памятников природы
 - - - - - границы зон охраняемого ландшафта
 - - - - - границы режимов градостроительной деятельности на территориях природного комплекса
 - - - - - границы береговых полос
 - - - - - границы прибрежных полос
 - - - - - границы водоохраных зон
 - - - - - границы зон 1 пояса санитарной охраны
 - - - - - границы зон 2 пояса санитарной охраны
 - - - - - границы жестких зон санитарной охраны
 - - - - - границы санитарно-защитных зон

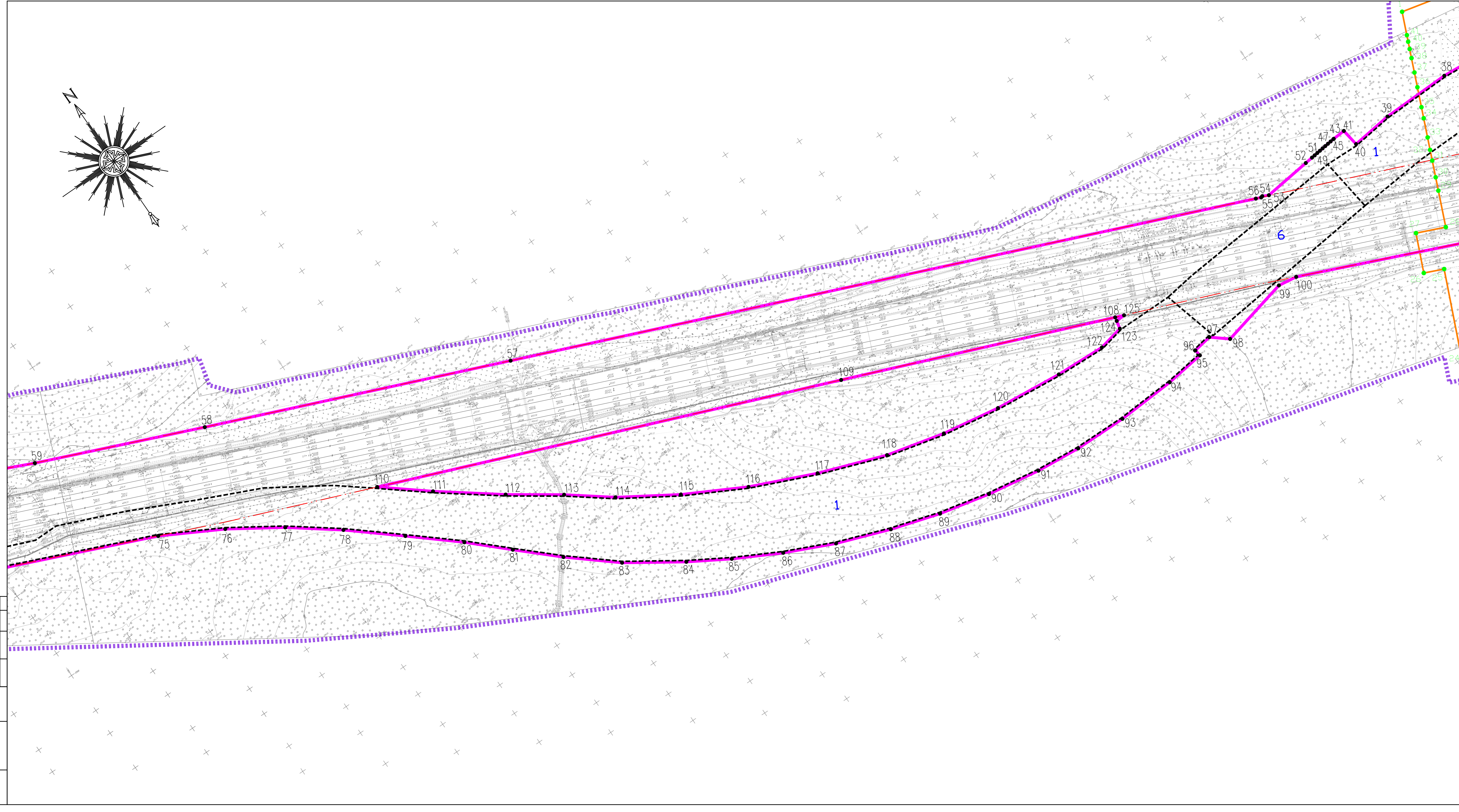
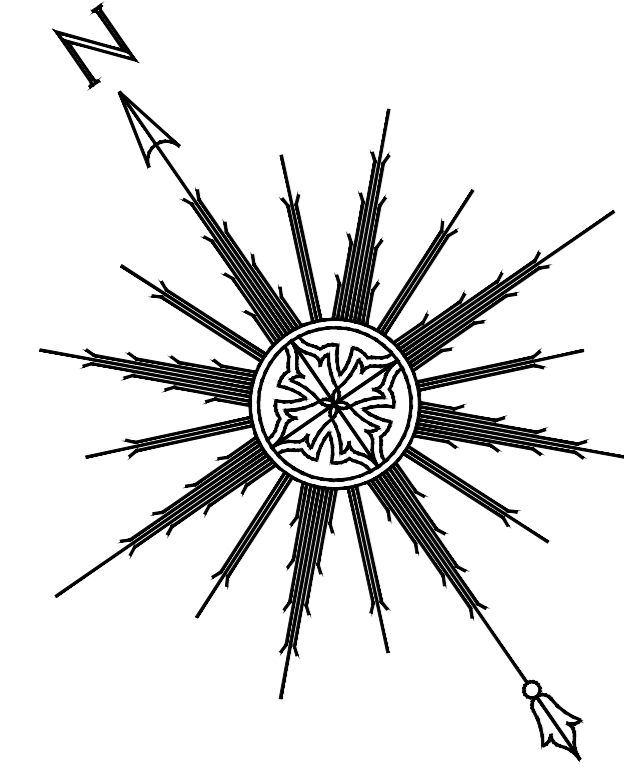
- Примечания:**
- Красные линии проектируемого линейного объекта федерального значения не подлежат установлению (пункт 11 статьи 1 Градостроительного кодекса РФ)
 - Границы зон с особыми условиями использования территорий, подлежащие установлению в связи с размещением линейных объектов, отсутствуют.



| | |
|--------------|---|
| Лист № | 1 |
| Листов | 4 |
| Итого листов | 4 |

| | | | | | | | | |
|---|----------------|------|--------|-------|---------|---|------|------|
| Исполнитель: ООО «Московское проектно-планировочное бюро» | | | | | | Состав: 2, 4 | | |
| Имя | Кат. уч. | Лист | И.В.И. | Подп. | Дата | Раздел 1 "Проект планировки территории" | Лист | Лист |
| Разработал | Коршунова А. | | | | 03.2022 | Градостроительная часть | 2 | 4 |
| Проверил | Мельников В.А. | | | | 03.2022 | М 1:1000 | П/Т | |





- Условные обозначения:**
- Границы:**
- г. Москвы
 - территории, в отношении которой осуществляется подготовка проекта планировки
 - зон планируемого размещения линейных объектов (планируемых элементов планировочной структуры)
 - зон планируемого размещения объектов капитального строительства, проектируемых в составе линейных объектов
 - зон планируемого размещения линейных объектов, подлежащих реконструкции в связи с изменением их местоположения
- 12 — номера зон планируемого размещения объектов капитального строительства, входящих в состав линейных объектов
- 12 — номера характерных точек границы зон планируемого размещения линейных объектов, в том числе точек начала и окончания границ зон планируемого размещения линейных объектов
- 12 — номера характерных точек границы зон планируемого размещения линейных объектов, подлежащих реконструкции в связи с изменением их местоположения

- Линии градостроительного регулирования**
- существующие красные линии (существующие элементы планировочной структуры)
 - границы существующих элементов планировочной структуры (утверждены Постановлениями Правительства г. Москвы 257-ПП от 23.04.2013 и 895-ПП от 16.10.2007)
 - границы зелененных территорий
 - границы водных побережий
 - границы линий регулирования застройки
 - границы зон и зон с особыми условиями использования территорий, не утвержденных
 - границы полос отвода железных дорог
 - границы территорий промышленных зон
 - границы коммунальных зон
 - границы территорий памятников истории и культуры
 - границы охраняемых зон памятников истории и культуры
 - границы историко-культурных заповедных территорий
 - границы охраняемой зоны ансамбля Московского Кремля
 - границы особо охраняемых зеленых территорий
 - границы особо охраняемых природных территорий
 - границы территорий природного комплекса
 - границы памятников природы
 - границы зон охраняемого ландшафта
 - границы режимов градостроительной деятельности на территориях природного комплекса
 - границы верховых вод
 - границы прибрежных полос
 - границы водоохраняемых зон
 - границы зон 1 пояса санитарной охраны
 - границы зон 2 пояса санитарной охраны
 - границы жестких зон санитарной охраны
 - границы санитарно-защитных зон

- Примечания:**
- Красные линии проектируемого линейного объекта федерального значения не подлежат установлению (пункт 11 статьи 1 Градостроительного кодекса РФ)
 - Границы зон с особыми условиями использования территорий, подлежащие установлению в связи с размещением линейных объектов, отсутствуют.



Изд. № 0001
Лист № 0001
Всего листов № 0004

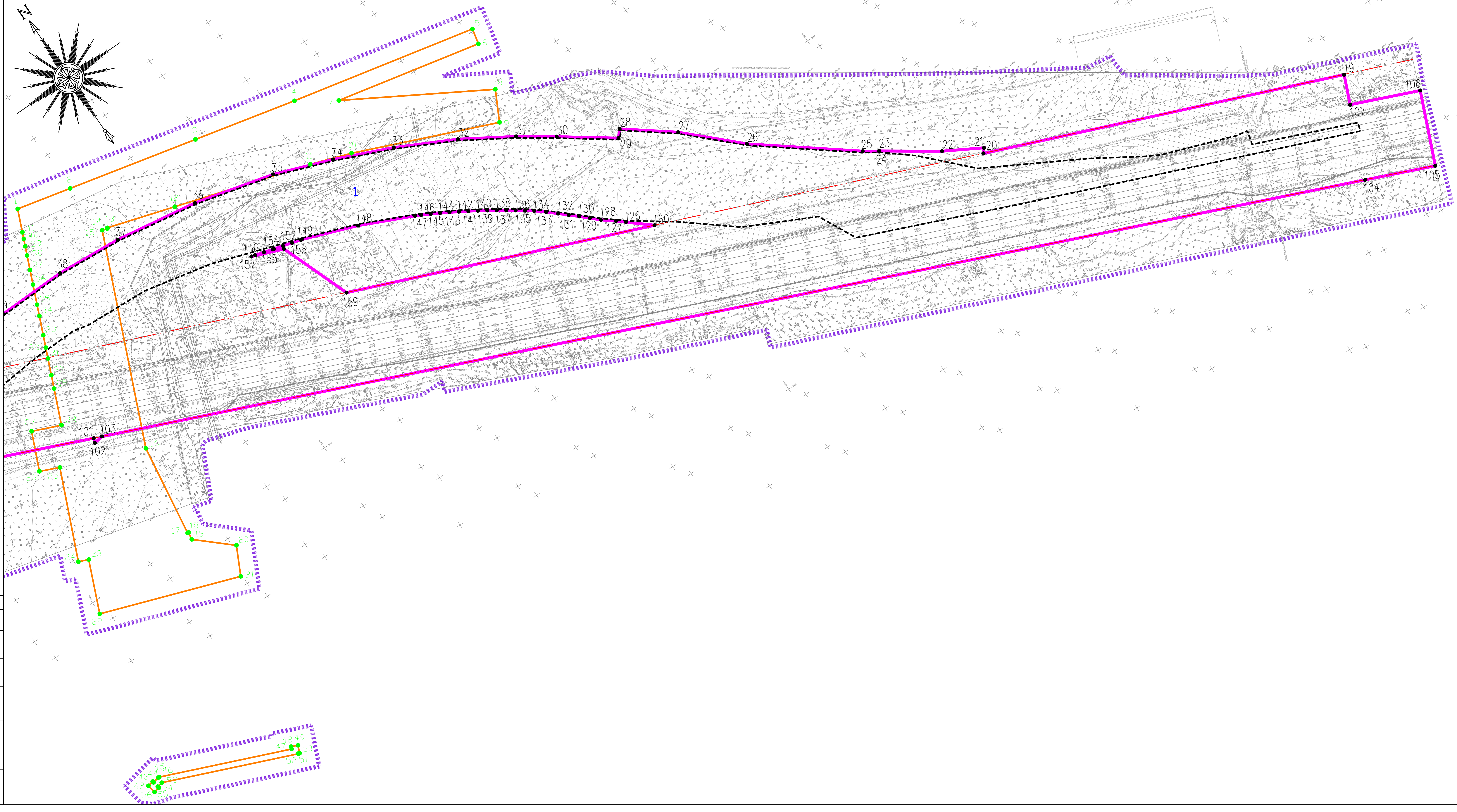
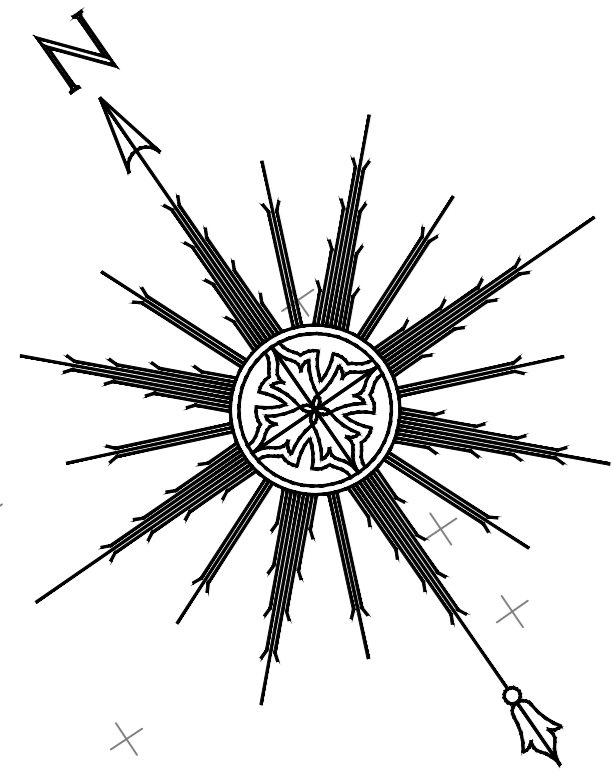
| | | | | | | | | |
|------------|-----------------|---------|---------|---|---------|------|------|------|
| Имя | Кол. ум. | Лист | К. дат. | Год | Дата | Лист | Лист | Лист |
| Разработал | Карачушка А. | 02/2022 | 02/2022 | Раздел 1 "Проект планировки территории" | Сводный | Лист | Лист | Лист |
| Проверил | Мельников В. А. | 03/2022 | 03/2022 | Графическая часть № 1/0001 | П/П | 3 | 4 | 4 |

УТВЕРЖАЮ: [Подпись]

Исполнитель: [Подпись]

М.П. МОСГПРИИ

Формат А2x3



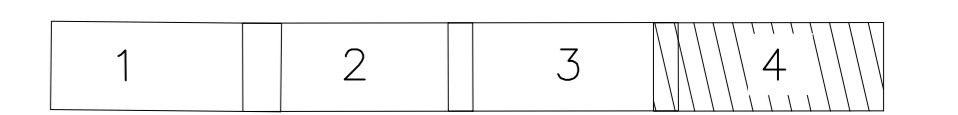
- Условные обозначения:**
- Границы:
 - г. Москвы
 - территории, в отношении которой осуществляется подготовка проекта планировки
 - зон планируемого размещения линейных объектов (планируемых элементов планировочной структуры)
 - - - зон планируемого размещения объектов капитального строительства, проектируемых в составе линейных объектов
 - зон планируемого размещения линейных объектов, подлежащих реконструкции в связи с изменением их местоположения
 - 12 — номера зон планируемого размещения объектов капитального строительства, входящих в состав линейных объектов
 - 12 — номера характерных точек границ зон планируемого размещения линейных объектов, в том числе точек начала и окончания границ зон планируемого размещения линейных объектов
 - 12 — номера характерных точек границ зон планируемого размещения линейных объектов, подлежащих реконструкции в связи с изменением их местоположения

- Линии градостроительного регулирования**
- существующие красные линии (существующие элементы планировочной структуры)
 - - - границы существующих элементов планировочной структуры (утверждены Постановлениями Правительства г. Москвы 257-ПП от 23.04.2013 и 895-ПП от 16.10.2007)
 - границы озелененных территорий
 - границы водных поверхностей
 - границы линий регулирования застройки
 - границы зон и функционально несовместимые территории
 - границы полосы отвода железных дорог
 - границы территорий промышленных зон
 - границы коммунальных зон
 - границы территорий памятников истории и культуры
 - границы охраняемых зон памятников истории и культуры
 - границы историко-культурных заповедных территорий
 - границы охраняемой зоны ансамбля Московского Кремля
 - границы особо охраняемых зеленых территорий
 - границы особо охраняемых природных территорий
 - границы территорий природного комплекса
 - границы памятников природы
 - границы зон охраняемого ландшафта
 - границы режимов градостроительной деятельности на территориях природного комплекса
 - границы первой полосы
 - границы прибрежных полос
 - границы водоохраных зон
 - границы зон 1 пояса санитарной охраны
 - границы зон 2 пояса санитарной охраны
 - границы жестких зон санитарной охраны
 - границы санитарно-защитных зон

Примечания:

- Красные линии проектируемого линейного объекта федерального значения не подлежат установлению (пункт 11 статьи 1 Градостроительного кодекса РФ)
- Границы зон с особыми условиями использования территорий, подлежащие установлению в связи с размещением линейных объектов, отсутствуют.

Схема расположения листов



| | | | | | |
|----------------|----------|------|--------|-------|---------|
| Имя | Кол. уч. | Лист | № док. | Подп. | Дата |
| Мельников В.А. | | 4 | | | 02.2022 |

| | | | | | |
|-------------------|----------|------|--------|-------|---------|
| История изменений | | | | | |
| Имя | Кол. уч. | Лист | № док. | Подп. | Дата |
| Мельников В.А. | | 4 | | | 02.2022 |
| Имя | Кол. уч. | Лист | № док. | Подп. | Дата |
| Мельников В.А. | | 4 | | | 02.2022 |



Проект планировки территории для размещения объекта «Этап 2. Строительство путепроводной развязки в районе остановочного пункта Малино» в рамках реализации проекта «Организация пригородно-городского пассажирского железнодорожного движения на участке Крюково-Раменское (МЦД-3)»

Раздел 2. Положение о размещении линейных объектов.

Общие положения

Документация по планировке территории для размещения объекта «Этап 2. Строительство путепроводной развязки в районе остановочного пункта Малино» в рамках реализации проекта «Организация пригородно-городского пассажирского железнодорожного движения на участке Крюково-Раменское (МЦД-3)» утверждена распоряжением Федерального агентства железнодорожного транспорта утверждена распоряжением Федерального агентства железнодорожного транспорта № АИ-251-р от 29.06.2021.

В соответствии с откорректированной проектной документацией необходимо внесение изменений в проект планировки территории в части:

- отображения зоны планируемого размещения линейных объектов, подлежащих реконструкции в связи с изменением их местоположения, а именно: переустройство электрического кабеля 2 тр. ГНБ (владелец ПАО «Россети Московский Регион»), электрического кабеля 6 тр. ГНБ (владелец АО «ОЭК»), водопровода Ду1200 ст. (владелец АО «Мосводоканал»), канализация Ду1400 ст. (владелец АО «Мосводоканал»), газопровода Ду820 (владелец АО «МОСГАЗ»).

- изменения границы территории, в отношении которой осуществляется подготовка проекта планировки, в связи с реконструкцией инженерных коммуникаций, а именно: электрического кабеля 2 тр. ГНБ (владелец ПАО «Россети Московский Регион»), электрического кабеля 6 тр. ГНБ (владелец АО «ОЭК»), водопровода Ду1200 ст. (владелец АО «Мосводоканал»), канализация Ду1400 ст. (владелец АО «Мосводоканал»), газопровода Ду820 (владелец АО «МОСГАЗ»).

1. Наименование, основные характеристики (категория, протяженность, проектная мощность, пропускная способность, грузонапряженность, интенсивность движения) и назначение планируемых для размещения линейных объектов

Наименование объекта - «Этап 2. Строительство путепроводной развязки в районе остановочного пункта Малино» в рамках реализации проекта «Организация пригородно-городского пассажирского железнодорожного движения на участке Крюково-Раменское (МЦД-3)».

В составе проекта планировки территории предусматривается строительство путепроводной развязки, главных путей, а также объектов инженерной инфраструктуры и пассажирского обустройства.

Категория железнодорожной линии - пассажирская.

Общая протяженность - 3,06 км.

Назначение объекта – дополнительные главные пути и инфраструктура для пропуска поездов МЦД-3.

Переустройство электрического кабеля 2 тр. ГНБ (владелец ПАО «Россети Московский Регион»), электрического кабеля 6 тр. ГНБ (владелец АО «ОЭК»), водопровода Ду1200 ст. (владелец АО «Мосводоканал»), канализация Ду1400 ст. (владелец АО «Мосводоканал»), газопровода Ду820 (владелец АО «МОСГАЗ»).

Таблица 1. Пропускные способности станций и участков в границах объекта.

| № п/п | Организация пригородно-городского пассажирского железнодорожного движения на участке «Крюково – Раменское» (МЦД-3) | Перспективная пропускная способность, пар поездов в сутки |
|-------|--|---|
| 1 | станция Крюково | 291 |
| 2 | станция Сходня | 291 |
| 3 | станция Химки | 291 |
| 4 | станция Ховрино | 291 |
| 5 | станция Москва-Товарная Октябрьской ж.д. | 266 |

Проект планировки территории для размещения объекта «Этап 2. Строительство путепроводной развязки в районе остановочного пункта Малино» в рамках реализации проекта «Организация пригородно-городского пассажирского железнодорожного движения на участке Крюково-Раменское (МЦД-3)»

| | | |
|----|--|-----|
| 6 | станция Николаевка | 125 |
| 7 | станция Москва-Пассажирская Октябрьской ж.д. | 140 |
| 8 | станция Москва-Пассажирская-Ярославская | - |
| 9 | станция Москва-Пассажирская-Казанская | 200 |
| 10 | станция Москва-Товарная-Рязанская | 327 |
| 11 | станция Перово-1 | 327 |
| 12 | станция Перово-2 | 327 |
| 13 | станция Перово-4 | 327 |
| 14 | станция Москва-2-Митьково | 124 |
| 15 | станция Люберцы | 340 |
| 16 | станция Быково | 256 |
| 17 | станция Раменское | 258 |
| 18 | Участок Москва-Товарная-Октябрьская – Москва-пассажирская-Октябрьская – Николаевка – Москва-2-Митьково | 132 |
| 19 | Участок Москва-пассажирская-Казанская – Люберцы | 340 |
| 20 | Перегон Люберцы – Быково | 256 |
| 21 | Перегон Быково – Раменское | 258 |
| 22 | Перегон Москва-Товарная-Октябрьская – Ховрино | 266 |
| 23 | Перегон Ховрино – Химки | 291 |
| 24 | Перегон Химки – Сходня | 291 |
| 25 | Перегон Сходня – Крюково | 291 |

Таблица 2 – Расчет грузонапряженности участков МЦД – 3 Крюково - Раменское на 2025 год

| Наименование ж. д. участков МЦД -2 Нахабино – Подольск | Главные пути | Грузонапряженность, млн. т*км / км | Категория ж.д. участков |
|---|--------------|---------------------------------------|-------------------------|
| Крюково - Ховрино | I и II | 46,0 | Пассажирские |
| | III и IV | 26,4 | |
| | V и VI | 12,7 | |
| Ховрино – Москва-Товарная | I и II | 46,0 | |
| | III и IV | 19,4 | |
| | V и VI | 14,4 | |
| Москва-Товарная – Николаевка – Митьково | I и II | 45,1 | |
| | III и IV | 11,6 | |
| Митько – стр. пер. 209 (Москва-Пассажирская-Казанская) | I и II | 30,8 | |
| | III и IV | 5,2 | |
| стр. пер. 209 (Москва-Пассажирская-Казанская) – Перово | I и II | 54,3 | |
| | III и IV | 33,3 | |

Проект планировки территории для размещения объекта «Этап 2. Строительство путепроводной развязки в районе остановочного пункта Малино» в рамках реализации проекта «Организация пригородно-городского пассажирского железнодорожного движения на участке Крюково-Раменское (МЦД-3)»

| | | | |
|--|----------|------|--|
| Перово – Люберцы-1 | I и II | 54,3 | |
| | III и IV | 50,5 | |
| Люберцы-1 – Раменское (о.п. Ипподром) | I и II | 45,1 | |
| | III и IV | 28,1 | |

Таблица 3

| Интенсивность движения поездов по станции Москва-Пассажирская-Казанская в проектном графике МЦД-3 на 2023 год | | | | | | | | | | | | | | | | | | | | | | |
|---|---|-------------|------------|---------|------------|-------|---------------------|-------------|---------|------------|-------|--|-------------|------------|---------|------------|-------|----------------------|-------------|---------|------------|-------|
| Часы суток | Прибытие на Москву-Пассажирскую-Казанскую | | | | | | | | | | | Отправление из Москвы-Пассажирской-Казанской | | | | | | | | | | |
| | по II главному пути | | | | | | по IV главному пути | | | | | по I главному пути | | | | | | по III главному пути | | | | |
| | Дал. пас | Скор. приг. | Приг-гор.* | Приг.** | Рез. сост. | Всего | Дал. пас | Скор. приг. | Приг.** | Рез. сост. | Всего | Дал. пас | Скор. приг. | Приг-гор.* | Приг.** | Рез. сост. | Всего | Дал. пас | Скор. приг. | Приг.** | Рез. сост. | Всего |
| 0-1 | - | - | 6 | 3 | - | 9 | - | - | - | - | - | - | - | 7 | 2 | - | 9 | 3 | - | - | - | 3 |
| 1-2 | - | - | - | - | - | - | 1 | - | - | - | 1 | - | - | - | - | - | 2 | - | - | - | - | - |
| 2-3 | - | - | - | - | - | - | - | - | - | - | - | - | - | - | - | - | - | - | - | - | - | - |
| 3-4 | - | - | - | - | - | - | - | - | - | - | - | - | - | - | - | - | - | - | - | - | - | - |
| 4-5 | 1 | - | - | - | - | 1 | 3 | - | - | - | 3 | - | - | - | - | - | - | 1 | - | - | - | 1 |
| 5-6 | 1 | - | 4 | 1 | - | 6 | 7 | - | - | - | 6 | - | - | 4 | 4 | - | 8 | - | - | - | - | - |
| 6-7 | - | - | 6 | 4 | - | 10 | 5 | 1 | 1 | - | 6 | - | - | 6 | 5 | - | 11 | - | 1 | - | - | 1 |
| 7-8 | - | - | 6 | 6 | - | 12 | 3 | 2 | 1 | 1 | 7 | - | - | 6 | 4 | - | 10 | - | 3 | 1 | - | 4 |
| 8-9 | - | - | 6 | 6 | - | 12 | 3 | 4 | - | - | 7 | - | - | 6 | 6 | - | 12 | 3 | 4 | - | - | 7 |
| 9-10 | - | - | 6 | 6 | - | 12 | 3 | 2 | - | - | 5 | - | - | 6 | 6 | - | 12 | - | 3 | - | - | 3 |
| 10-11 | - | - | 6 | 4 | - | 10 | 4 | 3 | - | - | 7 | - | - | 6 | 2 | - | 8 | 2 | 2 | - | - | 4 |
| 11-12 | - | - | 6 | 4 | - | 10 | 2 | 1 | - | - | 3 | - | - | 6 | - | - | 6 | 1 | 1 | 1 | - | 3 |
| 12-13 | - | - | 6 | - | - | 6 | - | - | - | - | - | - | - | 6 | 3 | - | 9 | 1 | 1 | - | - | 2 |
| 13-14 | - | - | 6 | - | - | 6 | 2 | 3 | - | 1 | 6 | - | - | 6 | 2 | - | 8 | 2 | 2 | - | - | 4 |
| 14-15 | - | - | 6 | 5 | - | 11 | 3 | 1 | - | - | 4 | - | - | 6 | 3 | - | 9 | 4 | 3 | - | - | 7 |
| 15-16 | - | - | 6 | 5 | - | 11 | - | 3 | - | 1 | 4 | - | - | 6 | 6 | - | 12 | 3 | 1 | - | 1 | 5 |
| 16-17 | - | - | 6 | 5 | - | 11 | - | 2 | - | - | 2 | - | - | 6 | 3 | - | 9 | 3 | 3 | - | - | 6 |
| 17-18 | - | 1 | 6 | 4 | - | 11 | - | 3 | - | - | 3 | - | - | 6 | 6 | - | 12 | 3 | 3 | - | - | 6 |
| 18-19 | - | - | 6 | 5 | - | 11 | 3 | 3 | - | - | 6 | - | 1 | 6 | 5 | - | 12 | 4 | 3 | - | - | 7 |
| 19-20 | - | - | 6 | 5 | - | 11 | 1 | 3 | - | - | 4 | - | - | 6 | 6 | - | 12 | 3 | 3 | - | - | 6 |
| 20-21 | - | - | 6 | 4 | - | 10 | 2 | 2 | - | - | 4 | - | - | 6 | 5 | 1 | 12 | 4 | 1 | - | - | 6 |
| 21-22 | - | - | 6 | 5 | - | 11 | 1 | 2 | - | - | 3 | - | - | 6 | 4 | - | 10 | 4 | 1 | - | 1 | 6 |
| 22-23 | - | - | 6 | 5 | - | 11 | 1 | 2 | - | - | 4 | - | - | 6 | 4 | 1 | 11 | - | 3 | - | - | 3 |
| 23-24 | - | - | 6 | 4 | - | 10 | 1 | 1 | - | - | 2 | - | - | 5 | 4 | - | 9 | 6 | - | - | - | 6 |
| Всего | 2 | 1 | 118 | 81 | - | 202 | 45 | 38 | 2 | 3 | 103 | - | 1 | 118 | 80 | 2 | 203 | 47 | 38 | 2 | 2 | 103 |

Проект планировки территории для размещения объекта «Этап 2. Строительство путепроводной развязки в районе остановочного пункта Малино» в рамках реализации проекта «Организация пригородно-городского пассажирского железнодорожного движения на участке Крюково-Раменское (МЦД-3)»

Интенсивность движения поездов по станции Москва-Пассажирская Октябрьской железной дороги по проектному графику МЦД-3 на 2023 год

| Часы суток | Прибытие на Москву-Пассажирскую | | | | | | | | | | | | | Отправление из Москвы-Пассажирской | | | | | | | | | | | | |
|------------|---------------------------------|-----------|-------------|------|------------|-----------|-------|----------------------|-----------|-------------|-------|------------|-------|------------------------------------|-----------|-------------|-------|------------|-----------|---------------------|-----|-----------|-------------|-------|------------|-------|
| | по I главному пути | | | | | | | по III главному пути | | | | | | по II главному пути | | | | | | по IV главному пути | | | | | | |
| | ВСП | Дал. пасс | Скор. приг. | Пр.* | Рез. сост. | Пр.-гор.* | Всего | ВСП | Дал. пасс | Скор. приг. | Пр.** | Рез. сост. | Всего | ВСП | Дал. пасс | Скор. приг. | Пр.** | Рез. сост. | Пр.-гор.* | Всего | ВСП | Дал. пасс | Скор. приг. | Пр.** | Рез. сост. | Всего |
| 0-1 | - | - | - | 2 | - | 6 | 8 | 1 | - | - | - | - | 1 | - | - | - | - | - | 6 | 6 | - | 3 | - | - | - | 3 |
| 1-2 | - | - | - | 1 | - | - | 1 | - | - | - | - | - | - | - | - | - | - | - | 1 | 1 | - | 3 | - | - | - | 3 |
| 2-3 | - | - | - | - | - | - | - | - | - | - | - | - | - | - | - | - | - | - | - | - | - | 1 | - | - | - | 1 |
| 3-4 | - | - | - | - | - | - | - | - | - | - | - | - | - | - | - | - | - | - | - | - | - | - | - | - | - | - |
| 4-5 | - | - | - | - | - | - | - | - | 2 | - | - | - | 2 | - | - | - | 1 | - | - | 1 | - | - | - | - | - | - |
| 5-6 | - | - | - | 1 | - | 4 | 5 | - | 4 | - | - | - | 2 | - | - | 2 | - | 3 | 5 | 1 | - | 1 | - | - | - | 2 |
| 6-7 | - | - | 1 | 2 | - | 6 | 9 | - | 3 | - | - | - | 3 | - | - | 3 | 2 | - | 6 | 11 | 1 | - | - | - | - | 1 |
| 7-8 | - | - | 1 | 5 | - | 6 | 12 | - | 3 | 3 | - | - | 6 | - | - | 2 | 4 | - | 6 | 12 | 1 | - | 1 | - | - | 2 |
| 8-9 | - | - | 1 | 5 | - | 6 | 12 | - | 3 | 3 | - | - | 6 | - | - | 4 | 2 | - | 6 | 12 | - | - | 3 | - | - | 3 |
| 9-10 | - | - | 2 | 2 | - | 6 | 10 | 1 | 3 | 2 | - | - | 6 | - | - | 2 | 2 | - | 6 | 10 | 1 | - | 2 | - | - | 3 |
| 10-11 | - | - | 1 | 2 | - | 6 | 9 | 2 | 2 | 1 | - | - | 5 | - | - | - | - | - | 6 | 6 | - | - | 1 | - | - | 1 |
| 11-12 | - | - | 2 | 2 | - | 6 | 10 | - | 2 | - | - | - | 2 | - | - | - | - | - | 6 | 6 | - | - | - | - | - | - |
| 12-13 | - | - | 1 | 3 | - | 6 | 10 | 1 | - | 2 | - | - | 3 | - | - | - | - | - | 6 | 6 | - | - | 1 | - | - | 1 |
| 13-14 | - | - | 1 | 1 | - | 6 | 8 | 1 | - | - | - | - | 1 | - | - | - | 4 | - | 6 | 10 | 2 | - | 2 | - | - | 4 |
| 14-15 | - | - | 1 | - | - | 6 | 7 | - | - | - | - | - | - | - | - | 1 | 1 | - | 6 | 8 | - | - | 1 | - | - | 1 |
| 15-16 | - | - | - | - | - | 6 | 6 | - | - | - | - | - | - | - | - | 1 | 2 | - | 6 | 9 | 3 | 1 | - | - | - | 4 |
| 16-17 | - | - | 1 | 1 | - | 6 | 8 | 1 | - | 4 | - | - | 5 | - | - | 3 | 3 | - | 6 | 12 | - | - | 2 | - | - | 2 |
| 17-18 | - | - | 1 | 2 | - | 6 | 9 | 1 | - | 3 | - | - | 4 | - | - | 1 | 4 | - | 6 | 11 | 2 | - | 2 | - | - | 4 |
| 18-19 | - | - | 1 | 1 | - | 6 | 7 | 2 | - | 3 | - | - | 5 | - | - | 2 | 2 | - | 6 | 10 | - | 1 | 3 | - | - | 4 |
| 19-20 | - | - | 1 | 2 | - | 6 | 9 | - | - | 2 | - | - | 2 | - | - | 2 | 3 | - | 6 | 11 | 2 | 1 | 2 | - | - | 5 |
| 20-21 | - | - | 1 | 4 | - | 6 | 10 | - | - | 2 | - | - | 2 | - | - | 2 | 3 | - | 6 | 11 | - | 1 | - | - | - | 1 |
| 21-22 | - | - | 2 | 1 | - | 6 | 9 | 2 | - | - | - | - | 2 | - | - | 1 | 2 | - | 6 | 9 | 1 | 3 | - | - | - | 4 |
| 22-23 | - | - | 3 | 2 | - | 6 | 11 | 1 | - | - | - | - | 1 | - | - | 2 | 2 | - | 6 | 10 | - | 4 | - | - | - | 4 |
| 23-24 | - | - | 2 | 2 | - | 6 | 10 | 1 | - | - | - | - | 1 | - | - | 1 | 2 | - | 6 | 9 | - | 4 | - | - | - | 4 |
| Всего | - | - | 21 | 41 | - | 118 | 180 | 14 | 22 | 25 | - | - | 61 | - | - | 25 | 41 | - | 118 | 184 | 14 | 22 | 21 | - | - | 57 |

* - пригородно-городские поезда, проходящие по о.п. Рижская (без заезда на вокзал)

** - пригородные поезда дальних зон

2. Перечень субъектов Российской Федерации, перечень муниципальных районов, городских округов в составе субъектов Российской Федерации, перечень поселений, населенных пунктов, внутригородских территорий городов федерального значения, на территориях которых устанавливаются зоны планируемого размещения линейных объектов.

Зона планируемого размещения линейного объекта устанавливается на территории Зеленоградского административного округа г. Москвы, ГО Солнечногорск Московской области и ГО Химки Московской области.

3. Перечень координат характерных точек границ зон планируемого размещения линейных объектов.

** приводится в соответствии с проектом планировки территории, утвержденным распоряжением Федерального агентства железнодорожного транспорта от 29.06.2021 № АИ-251-р*

Система координат: МСК-77

Контур 1

| Номер точки | X | Y |
|-------------|----------|-----------|
| 1 | 33782,39 | -18087,43 |
| 2 | 33786,10 | -18096,45 |
| 3 | 33777,77 | -18099,78 |
| 4 | 33824,69 | -18215,48 |
| 5 | 33825,13 | -18216,59 |
| 5a | 33825,55 | -18216,41 |
| 6 | 33842,44 | -18258,10 |
| 7 | 33852,94 | -18254,11 |
| 8 | 33878,16 | -18317,23 |
| 9 | 33867,99 | -18321,14 |
| 10 | 33971,32 | -18576,16 |
| 11 | 33974,07 | -18575,08 |
| 12 | 33980,90 | -18591,99 |
| 13 | 33980,62 | -18599,11 |
| 14 | 33992,36 | -18628,09 |
| 15 | 33931,22 | -18651,94 |
| 16 | 33892,69 | -18555,65 |
| 17 | 33714,53 | -18111,26 |
| 18 | 33775,81 | -18089,61 |
| 1 | 33782,39 | -18087,43 |

Система координат: МСК-50

Контур 2

| Номер точки | X | Y |
|-------------|-----------|------------|
| 19 | 492269,96 | 2172697,85 |
| 20 | 492370,22 | 2172452,93 |
| 21 | 492373,30 | 2172455,55 |
| 22 | 492388,39 | 2172429,36 |
| 23 | 492414,06 | 2172392,44 |
| 24 | 492413,75 | 2172392,18 |
| 25 | 492420,67 | 2172382,53 |
| 26 | 492472,13 | 2172317,19 |
| 27 | 492506,91 | 2172281,44 |
| 28 | 492532,76 | 2172248,14 |
| 29 | 492527,76 | 2172243,74 |
| 30 | 492553,81 | 2172207,83 |
| 31 | 492570,44 | 2172183,99 |
| 32 | 492592,50 | 2172148,46 |
| 33 | 492613,64 | 2172107,28 |
| 34 | 492631,36 | 2172066,59 |
| 35 | 492646,92 | 2172025,15 |
| 36 | 492661,84 | 2171967,38 |
| 37 | 492671,56 | 2171906,95 |
| 38 | 492675,35 | 2171859,19 |
| 39 | 492674,39 | 2171808,79 |
| 40 | 492670,87 | 2171778,93 |
| 41 | 492683,71 | 2171777,06 |
| 42 | 492683,17 | 2171767,83 |
| 43 | 492683,14 | 2171767,50 |
| 44 | 492682,87 | 2171764,93 |
| 45 | 492682,60 | 2171762,38 |
| 46 | 492682,32 | 2171759,84 |
| 47 | 492682,04 | 2171757,30 |
| 48 | 492681,76 | 2171754,78 |
| 49 | 492681,48 | 2171752,28 |
| 50 | 492681,19 | 2171749,78 |
| 51 | 492680,91 | 2171747,28 |
| 52 | 492680,23 | 2171741,36 |
| 53 | 492676,23 | 2171706,33 |
| 54 | 492678,35 | 2171701,98 |
| 55 | 492678,09 | 2171700,84 |
| 56 | 492679,58 | 2171697,21 |
| 57 | 492888,15 | 2171188,98 |
| 58 | 492973,79 | 2170980,46 |
| 59 | 493021,95 | 2170865,00 |

Проект планировки территории для размещения объекта «Этап 2. Строительство путепроводной развязки в районе остановочного пункта Малино» в рамках реализации проекта «Организация пригородно-городского пассажирского железнодорожного движения на участке Крюково-Раменское (МЦД-3)»

| Номер точки | X | Y |
|-------------|-----------|------------|
| 60 | 493070,61 | 2170757,54 |
| 61 | 493170,04 | 2170517,68 |
| 62 | 493103,97 | 2170493,28 |
| 63 | 493044,04 | 2170634,89 |
| 64 | 493020,21 | 2170624,93 |
| 65 | 493028,35 | 2170605,44 |
| 66 | 493022,74 | 2170603,05 |
| 67 | 493016,52 | 2170617,95 |
| 68 | 493006,15 | 2170613,63 |
| 69 | 493000,00 | 2170628,61 |
| 70 | 493010,32 | 2170632,84 |
| 71 | 493010,91 | 2170631,43 |
| 72 | 493015,94 | 2170633,51 |
| 73 | 493017,23 | 2170630,44 |
| 74 | 493041,61 | 2170640,63 |
| 75 | 492928,30 | 2170908,35 |
| 76 | 492905,00 | 2170950,95 |
| 77 | 492881,42 | 2170987,19 |
| 78 | 492856,12 | 2171020,64 |
| 79 | 492827,20 | 2171054,90 |
| 80 | 492799,36 | 2171087,33 |
| 81 | 492775,13 | 2171113,01 |
| 82 | 492750,07 | 2171140,05 |
| 83 | 492722,73 | 2171172,46 |
| 84 | 492697,00 | 2171210,94 |
| 85 | 492680,20 | 2171239,10 |
| 86 | 492662,73 | 2171272,10 |
| 87 | 492646,68 | 2171307,23 |
| 88 | 492632,68 | 2171345,53 |
| 89 | 492621,83 | 2171381,13 |
| 90 | 492613,43 | 2171418,09 |
| 91 | 492607,05 | 2171457,03 |
| 92 | 492604,03 | 2171489,69 |
| 93 | 492603,49 | 2171527,99 |
| 94 | 492605,83 | 2171571,01 |
| 95 | 492609,48 | 2171599,90 |
| 96 | 492614,25 | 2171599,28 |
| 97 | 492616,43 | 2171612,94 |
| 98 | 492606,84 | 2171624,53 |
| 99 | 492618,62 | 2171675,35 |
| 100 | 492616,63 | 2171689,11 |
| 101 | 492564,28 | 2171811,83 |
| 102 | 492561,02 | 2171810,61 |
| 103 | 492561,87 | 2171817,49 |
| 104 | 492199,26 | 2172667,50 |
| 105 | 492179,02 | 2172714,56 |

Проект планировки территории для размещения объекта «Этап 2. Строительство путепроводной развязки в районе остановочного пункта Малино» в рамках реализации проекта «Организация пригородно-городского пассажирского железнодорожного движения на участке Крюково-Раменское (МЦД-3)»

| Номер точки | X | Y |
|-------------|-----------|------------|
| 106 | 492229,59 | 2172736,29 |
| 107 | 492249,74 | 2172689,17 |
| 19 | 492269,96 | 2172697,85 |

Система координат: МСК-50

Контур 3

| Номер точки | X | Y |
|-------------|-----------|------------|
| 108 | 492666,65 | 2171565,24 |
| 109 | 492741,56 | 2171377,14 |
| 110 | 492867,76 | 2171058,21 |
| 111 | 492842,38 | 2171089,55 |
| 112 | 492810,77 | 2171131,30 |
| 113 | 492786,75 | 2171165,91 |
| 114 | 492764,25 | 2171195,21 |
| 115 | 492739,12 | 2171235,16 |
| 116 | 492716,02 | 2171278,45 |
| 117 | 492695,86 | 2171325,00 |
| 118 | 492678,21 | 2171373,60 |
| 119 | 492667,83 | 2171416,15 |
| 120 | 492660,76 | 2171458,64 |
| 121 | 492655,83 | 2171508,45 |
| 122 | 492654,25 | 2171545,04 |
| 123 | 492657,97 | 2171563,36 |
| 124 | 492663,87 | 2171564,64 |
| 125 | 492664,23 | 2171571,31 |
| 108 | 492666,65 | 2171565,24 |

Система координат: МСК-50

Контур 4

| Номер точки | X | Y |
|-------------|-----------|------------|
| 126 | 492475,16 | 2172213,92 |
| 127 | 492479,86 | 2172208,46 |
| 128 | 492486,77 | 2172200,04 |
| 129 | 492492,27 | 2172194,27 |
| 130 | 492497,56 | 2172188,66 |
| 131 | 492502,75 | 2172183,05 |
| 132 | 492507,84 | 2172177,43 |
| 133 | 492513,56 | 2172170,94 |
| 134 | 492519,09 | 2172164,47 |
| 135 | 492523,03 | 2172159,14 |
| 136 | 492527,00 | 2172153,64 |
| 137 | 492530,90 | 2172148,09 |
| 138 | 492534,73 | 2172142,49 |
| 139 | 492538,50 | 2172136,85 |
| 140 | 492542,21 | 2172131,16 |

Проект планировки территории для размещения объекта «Этап 2. Строительство путепроводной развязки в районе остановочного пункта Малино» в рамках реализации проекта «Организация пригородно-городского пассажирского железнодорожного движения на участке Крюково-Раменское (МЦД-3)»

| Номер точки | X | Y |
|--------------------|-----------|------------|
| 141 | 492545,83 | 2172125,45 |
| 142 | 492549,32 | 2172119,65 |
| 143 | 492552,76 | 2172113,80 |
| 144 | 492556,13 | 2172107,90 |
| 145 | 492559,43 | 2172102,01 |
| 146 | 492562,66 | 2172095,99 |
| 147 | 492564,68 | 2172092,13 |
| 148 | 492582,14 | 2172054,47 |
| 149 | 492596,81 | 2172015,64 |
| 150 | 492597,01 | 2172014,98 |
| 151 | 492598,92 | 2172008,45 |
| 152 | 492600,75 | 2172001,91 |
| 153 | 492602,53 | 2171995,24 |
| 154 | 492602,76 | 2171994,48 |
| 155 | 492604,69 | 2171988,07 |
| 156 | 492606,53 | 2171981,64 |
| 157 | 492607,28 | 2171978,90 |
| 158 | 492598,42 | 2172001,26 |
| 159 | 492547,30 | 2172020,36 |
| 160 | 492461,66 | 2172229,58 |
| 126 | 492475,16 | 2172213,92 |

4. Перечень координат характерных точек границ зон планируемого размещения линейных объектов, подлежащих реконструкции в связи с изменением их местоположения.

Система координат: МСК-50 (зона 2)

Контур 1

| Номер точки | X | Y |
|-------------|-----------|------------|
| 1 | 492730.55 | 2171860.33 |
| 2 | 492721.28 | 2171899.67 |
| 3 | 492699.16 | 2171993.56 |
| 4 | 492681.70 | 2172067.70 |
| 5 | 492651.65 | 2172201.97 |
| 6 | 492640.49 | 2172199.47 |
| 7 | 492663.86 | 2172093.96 |
| 8 | 492606.71 | 2172190.93 |
| 9 | 492585.48 | 2172179.94 |
| 10 | 492627.50 | 2172080.05 |
| 11 | 492637.77 | 2172051.15 |
| 12 | 492667.90 | 2171953.89 |
| 13 | 492682.89 | 2171905.49 |
| 14 | 492682.43 | 2171905.30 |
| 15 | 492683.54 | 2171901.56 |
| 16 | 492537.08 | 2171838.55 |
| 17 | 492470.10 | 2171828.75 |
| 18 | 492469.98 | 2171829.49 |
| 19 | 492464.64 | 2171828.53 |
| 20 | 492442.89 | 2171852.49 |
| 21 | 492422.86 | 2171842.44 |
| 22 | 492458.10 | 2171743.94 |
| 23 | 492494.63 | 2171759.54 |
| 24 | 492497.61 | 2171752.57 |
| 25 | 492560.78 | 2171780.03 |
| 26 | 492566.74 | 2171766.34 |
| 27 | 492593.59 | 2171778.02 |
| 28 | 492585.00 | 2171798.15 |
| 29 | 492609.62 | 2171808.67 |
| 30 | 492618.66 | 2171812.53 |
| 31 | 492629.95 | 2171817.35 |
| 32 | 492637.19 | 2171820.44 |
| 33 | 492645.58 | 2171824.03 |
| 34 | 492658.58 | 2171829.58 |

Проект планировки территории для размещения объекта «Этап 2. Строительство путепроводной развязки в районе остановочного пункта Малино» в рамках реализации проекта «Организация пригородно-городского пассажирского железнодорожного движения на участке Крюково-Раменское (МЦД-3)»

| | | |
|----|-----------|------------|
| 35 | 492666.07 | 2171832.78 |
| 36 | 492679.55 | 2171838.54 |
| 37 | 492689.48 | 2171842.78 |
| 38 | 492699.24 | 2171846.95 |
| 39 | 492705.37 | 2171849.57 |
| 40 | 492710.31 | 2171851.68 |
| 41 | 492714.74 | 2171853.57 |
| 1 | 492730.55 | 2171860.33 |

Система координат: МСК-50 (зона 2)

Контур 2

| Номер точки | X | Y |
|-------------|-----------|------------|
| 42 | 492336.86 | 2171702.68 |
| 43 | 492337.62 | 2171706.95 |
| 44 | 492336.74 | 2171707.10 |
| 45 | 492337.62 | 2171711.96 |
| 46 | 492337.55 | 2171712.62 |
| 47 | 492300.21 | 2171802.21 |
| 48 | 492301.81 | 2171802.90 |
| 49 | 492299.86 | 2171807.44 |
| 50 | 492294.47 | 2171805.12 |
| 51 | 492294.84 | 2171804.26 |
| 52 | 492294.72 | 2171804.21 |
| 53 | 492333.22 | 2171711.81 |
| 54 | 492332.52 | 2171707.85 |
| 55 | 492331.34 | 2171708.07 |
| 56 | 492330.57 | 2171703.81 |
| 42 | 492336.86 | 2171702.68 |

5. Предельные параметры разрешенного строительства, реконструкции объектов капитального строительства, входящих в состав линейных объектов в границах зон их планируемого размещения.

| Наименование объекта | Номер зоны на чертеже | Предельное количество этажей и (или) предельная высота объектов капитального строительства, м | Максимальный процент застройки зоны планируемого размещения объектов капитального строительства, % | Минимальные отступы от границ земельных участков, м | Площадь зоны, кв.м. |
|--|-----------------------|---|--|---|---------------------|
| 1 | 2 | 3 | 4 | 5 | 6 |
| Пути железнодорожные | 1 | - | 99 | - | 108739 |
| Ливневые очистные сооружения | 2 | 5 м | 99 | - | 1288 |
| Кассовый блок | 3 | 5 м | 99 | - | 85 |
| Пассажиры обустройства: надземный пешеходных переход, сход с платформы | 4 | 20 м | 99 | - | 700 |
| Кассовый блок | 5 | 5 м | 99 | - | 85 |
| Железнодорожный мост | 6 | 30 м | 99 | - | 6106 |

Согласно перечню исторических поселений, утвержденному приказом Минкультуры РФ № 418, Минрегиона РФ N 339 от 29.07.2010 "Об утверждении перечня исторических поселений" (Зарегистрировано в Минюсте РФ 21.09.2010 № 18487), границы зоны планируемого размещения объекта «Этап 2. Строительство путепроводной развязки в районе

остановочного пункта Малино» не располагаются в границах территории исторического поселения федерального или регионального значения.

В связи с этим требования к архитектурным решениям объектов капитального строительства, входящих в состав линейных объектов, в границах каждой зоны планируемого размещения таких объектов, расположенной в границах территории исторического поселения федерального или регионального значения не представлены.

6. Информация о необходимости осуществления мероприятий по защите сохраняемых объектов капитального строительства (здание, строение, сооружение, объекты, строительство которых не завершено), существующих и строящихся на момент подготовки проекта планировки территории, а также объектов капитального строительства, планируемых к строительству в соответствии с ранее утвержденной документацией по планировке территории, от возможного негативного воздействия в связи с размещением линейных объектов.

Требуется проведение мероприятий по сохранению с обеспечением эксплуатационной надежности, реконструкции существующих инженерных коммуникаций, попадающих в зону проведения работ, либо переустройству таких коммуникаций.

На стадии подготовки проектной документации - проведение соответствующих исследований и при необходимости разработка инженерно-технических мероприятий по защите объектов капитального строительства от вибрационного воздействия с целью обеспечения их устойчивости.

7. Информация о необходимости осуществления мероприятий по сохранению объектов культурного наследия от возможного негативного воздействия в связи с размещением линейных объектов.

В границах территории, в отношении которой осуществляется подготовка проекта планировки, объекты культурного наследия отсутствуют. Осуществление мероприятий по сохранению объектов культурного наследия от возможного негативного воздействия не требуется.

8. Информация о необходимости осуществления мероприятий по охране окружающей среды.

При определении территории размещения проектируемого объекта согласовываются условия природопользования и устанавливаются экологические требования и ограничения на ведение работ на данной территории, которые должны быть учтены при проектировании.

Оценка современного состояния компонентов окружающей среды производится на основании результатов инженерно-экологических изысканий.

В границах рассматриваемой территории, установлено:

особо охраняемые природные территории федерального, регионального и местного значения города Москвы и Московской области, объекты природного комплекса города Москвы, а также особо охраняемые зеленые территории города Москвы отсутствуют;

скотомогильники, биотермические ямы и другие места захоронения трупов животных отсутствуют;

земли лесного фонда присутствуют;

источники питьевого водоснабжения, а также соответствующие им зоны санитарной охраны отсутствуют.

Железная дорога является источником физического воздействия на компоненты окружающей среды и условия проживания населения на прилегающей территории.

С целью уменьшения негативного воздействия на окружающую среду необходимо проведение комплекса природоохранных мероприятий.

Мероприятия по снижению воздействия физических факторов

В связи со спецификой, техническими и технологическими решениями эксплуатация проектируемого объекта может оказывать негативное воздействие на окружающую среду в основном по факторам акустического и вибрационного и электромагнитного воздействия.

Радиационного и иных видов воздействия физических факторов от строительства и эксплуатации объекта «Этап 2. Строительство путепроводной развязки в районе остановочного пункта Малино» не предполагается.

Мероприятия по охране атмосферного воздуха

На рассматриваемом участке линия электрифицируется, в связи с чем движение поездов не является источником загрязнения атмосферного воздуха. Оценка воздействия на атмосферный воздух при производстве строительных работ и разработка конкретных мероприятий по охране окружающей среды проводится на стадии подготовки проектной документации.

Мероприятия по охране геологической среды, рациональному использованию земельных ресурсов и почвенного покрова

С целью определения условий использования почвогрунтов провести эколого-геохимические исследования почв и грунтов.

Для исключения негативного воздействия на геологическую среду при строительстве предусмотреть:

производство работ осуществлять строго в границах, предназначенных для размещения объекта;

организацию непроницаемых покрытий временных дорог и проездов;

организацию планово-регулярной системы сбора, временного накопления и вывоза отходов производства и потребления с последующей их передачей на переработку, утилизацию, обезвреживание на основании договора с организацией, имеющей лицензию на указанный вид деятельности.

Мероприятия по охране поверхностных и подземных вод

При производстве работ, согласно ст. 65 Водного Кодекса Российской Федерации, в границах водоохранных зон запрещается:

размещение отходов производства и потребления, химических, взрывчатых, токсичных, отравляющих и ядовитых веществ;

движение и стоянка транспортных средств (кроме специальных транспортных средств), за исключением их движения по дорогам и стоянки на дорогах и в специально оборудованных местах, имеющих твердое покрытие;

размещение складов горюче-смазочных материалов, станций технического обслуживания, используемых для технического осмотра и ремонта транспортных средств, осуществление мойки транспортных средств;

сброс сточных, в том числе дренажных, вод.

С целью исключения косвенного воздействия на водные объекты, при строительстве и эксплуатации объекта предусмотреть водоохранные мероприятия, обеспечивающие охрану водных объектов от загрязнения, засорения, заиления и истощения вод:

сооружения и системы для отведения (сброса) сточных вод в централизованные системы водоотведения (в том числе дождевых, талых, инфильтрационных, поливомоечных и дренажных вод), если они предназначены для приема таких вод;

локальные очистные сооружения для очистки сточных вод (в том числе дождевых, талых, инфильтрационных, поливомоечных и дренажных вод), обеспечивающие их очистку исходя из нормативов, установленных в соответствии с требованиями законодательства в области охраны окружающей среды и настоящего Кодекса;

сооружения для сбора отходов производства и потребления, а также сооружения и системы для отведения (сброса) сточных вод (в том числе дождевых, талых, инфильтрационных, поливомоечных и дренажных вод) в приемники, изготовленные из водонепроницаемых материалов.

При производстве строительных работ предусмотреть водопонижение при строительстве ниже уровня грунтовых вод с учетом требований по охране поверхностных и подземных вод.

Мероприятия по охране растительного и животного мира

Для качественной и количественной оценки растительности провести натурное дендрологическое обследование на всей территории землеотвода.

В случае вынужденного сноса зеленых насаждений предусмотреть компенсационное озеленение на том же участке земли, где они были уничтожены.

При невозможности выполнения компенсационного озеленения предусмотреть компенсационную стоимость за уничтожаемые зеленые насаждения.

Предусмотреть восстановление травяного покрова и покрытия дорог и тротуаров после окончания строительных работ. При необходимости разработать проект благоустройства и озеленения.

Обеспечение санитарно-эпидемиологических требований

В соответствии с п. 8.20 СП 42.13330.2016 жилую застройку необходимо отделять от железных дорог санитарным разрывом, значение которого определяется расчетом с учетом санитарных требований на стадии подготовки проектной документации.

При скорости менее 250 км/час санитарный разрыв устанавливается на основании расчетов (в соответствии с п.2.6. СанПиН 2.2.1/2.1.1.1200-03) и составляет расстояние от оси крайнего пути до ближайших нормируемых объектов (даже если они расположены на расстоянии менее 50 м) при условии применения шумозащитных мероприятий (установка экранов, шумозащитное остекление, снижение скорости), которые обеспечат соблюдение требований СН 2.2.4/2.1.8.562-96 и СП 51.13330.

9. Информация о необходимости осуществления мероприятий по защите территории от чрезвычайных ситуаций природного и техногенного характера, в том числе по обеспечению пожарной безопасности и гражданской обороне.

Проектируемый объект не отнесен к категории по гражданской обороне.

В соответствии с требованиями СП 165.1325800.2014 "Инженерно-технические мероприятия по гражданской обороне" участок проектирования находится:

- в зоне возможных сильных разрушений;
- вне зоны катастрофического затопления;
- вне зоны возможного радиоактивного заражения (загрязнения).

Учитывая, что проектируемый объект находится в зоне возможных сильных разрушений, он может получить разрушения в результате воздействия на него воздушной ударной волны.

Требования к огнестойкости зданий и сооружений не устанавливаются.

Решения по повышению устойчивости работы источников водоснабжения и защите их от радиоактивных и отравляющих веществ не разрабатываются.

Проектируемый объект не относится к объектам с приоритетом защиты, поэтому специальные мероприятия по повышению эффективности защиты производственных фондов при воздействии по ним современных средств поражения не разрабатываются.

Проектом не предусматривается установка системного мониторинга состояния радиационной и химической обстановки на территории проектируемого объекта.

В целях недопущения возгорания, предупреждения развития пожаров и минимизации их последствий требуется комплекс технических мероприятий:

1. Автоматические установки водяного пожаротушения
2. Устройство внутреннего противопожарного водопровода
3. Установка системы оповещения о пожаре

Для снижения риска террористических актов предусматривается система физической защиты и охраны проектируемого объекта (ограждение территории).