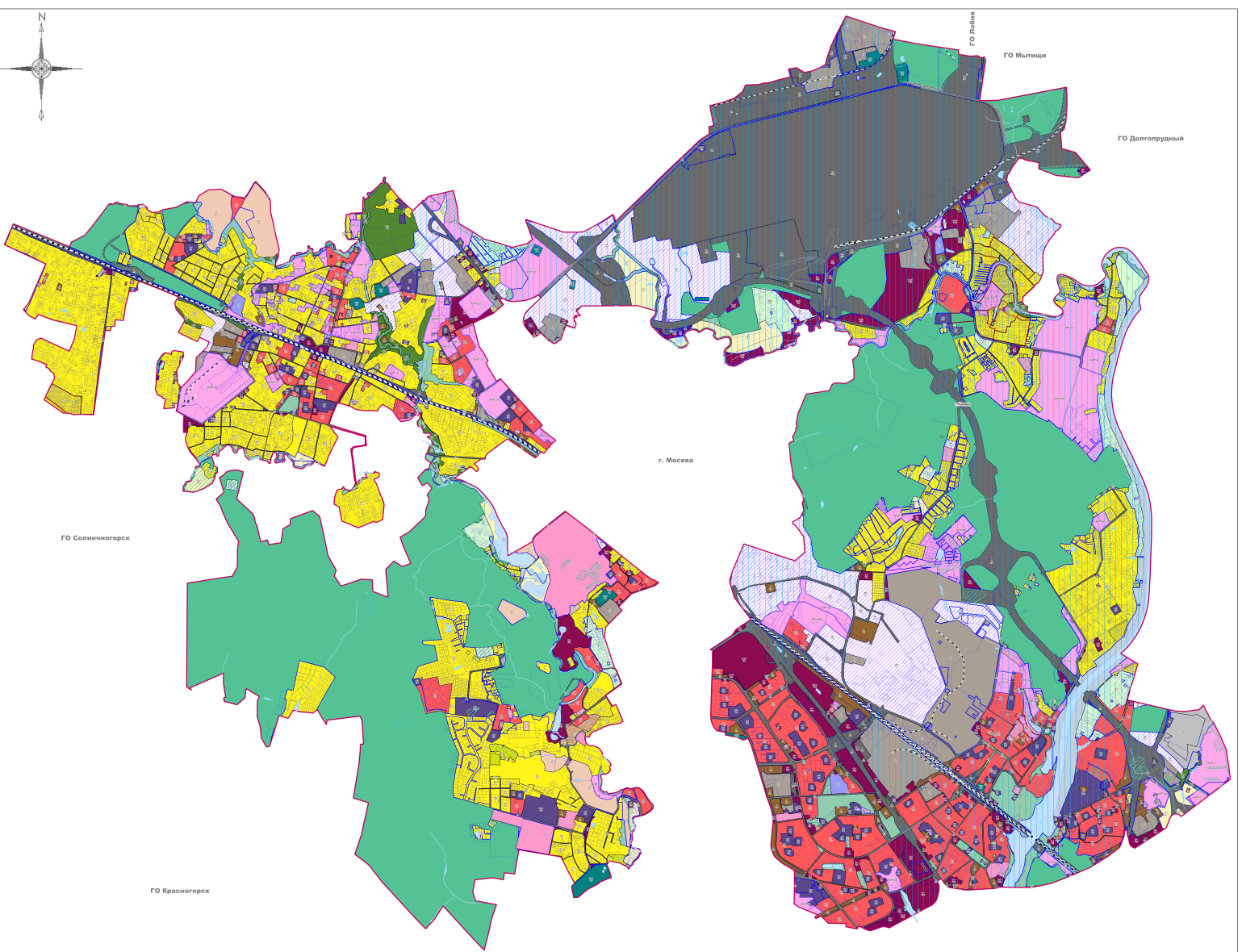


ПРОЕКТ "ВНЕСЕНИЕ ИЗМЕНЕНИЙ В ПРАВИЛА ЗЕМЛЕПОЛЬЗОВАНИЯ И ЗАСТРОЙКИ ТЕРРИТОРИИ (ЧАСТИ ТЕРРИТОРИИ) ГОРОДСКОГО ОКРУГА ХИМКИ МОСКОВСКОЙ ОБЛАСТИ"

КАРТА ГРАДОСТРОИТЕЛЬНОГО ЗОНИРОВАНИЯ С УСТАНОВЛЕННЫМИ ТЕРРИТОРИЯМИ, В ГРАНИЦАХ КОТОРЫХ ПРЕДУСМАТРИВАЕТСЯ ОСУЩЕСТВЛЕНИЕ ДЕЯТЕЛЬНОСТИ ПО КОМПЛЕКСНОМУ РАЗВИТИЮ ТЕРРИТОРИИ



- Границы**
- Городского округа
  - Населенных пунктов
  - Земельных участков (по данным ЕГРН)
  - Территориальных зон
- Объекты транспортной инфраструктуры**
- Автомобильные дороги
  - Железнодорожные пути
- Территории**
- Земли, покрытые поверхностными водами
  - Леса
  - Территории пересечения земель лесного фонда (по сведениям государственного лесного реестра) с границами земельных участков, сведения о местоположении которых содержатся в Едином государственном реестре недвижимости (далее – «территории пересечения»). В отношении земельного участка, полностью или частично расположенного в границах «территории пересечения», применяются градостроительные регламенты, соответствующие территориальной зоне в случае:
    - наличия среднего акта, являющегося в значительной степени, в отношении земельного участка, подтверждающего законность возникновения права на такой земельный участок;
    - отсутствия в границах земельного участка территории леса (по данным Единого государственного реестра недвижимости);
    - наличия распоряжения Правительства Московской области об утверждении предложенной сносительно местоположении границ населенного пункта образований из лесного фонда.
- Территориальные зоны**
- КурТ - Зона осуществления деятельности по комплексному развитию территории
  - ЖК-1 - Зона многоэтапной жилой застройки
  - ЖК-1.1 - Зона многоэтапной жилой застройки
  - ЖК-1.2 - Специализированная зона жилой застройки
  - ЖК-1.3 - Специализированная зона жилой застройки
  - ЖК-2 - Зона застройки индивидуальными и блоковыми жилыми домами
  - ЖК-2.1 - Зона застройки индивидуальными и блоковыми жилыми домами
  - ЖК-2С - Зона застройки индивидуальными жилыми домами
  - ЖК-3 - Зона смешанной малоэтажной жилой застройки
  - О-1 - Зона смешанной малоэтажной жилой застройки
  - О-1.1 - Многофункциональная общественно-деловая зона
  - О-1.2 - Многофункциональная общественно-деловая зона
  - О-1.3 - Многофункциональная общественно-деловая зона
  - О-1.4 - Многофункциональная общественно-деловая зона
  - О-1.5 - Многофункциональная общественно-деловая зона
  - О-2 - Зона специализированной общественной застройки
  - О-2.1 - Зона специализированной общественной застройки
  - О-2.2 - Зона специализированной общественной застройки
  - О-2Б - Зона обслуживания жилой застройки
  - О-3 - Зона объектов физической культуры и массового спорта
  - О-3.1 - Зона объектов физической культуры и массового спорта
  - О-4 - Зона объектов отдыха и туризма
  - О-4.1 - Специализированная зона отдыха и туризма
  - К - Коммунальная зона
  - П - Производственная зона

- Условные обозначения:**
- П-1 - Производственная зона
  - Т-3 - Зона транспортной инфраструктуры
  - Т-1 - Зона транспортной инфраструктуры
  - Т-2 - Зона транспортной инфраструктуры
  - Т-3 - Зона транспортной инфраструктуры
  - ВТ - Зона водного транспорта
  - Р-1 - Зона парков
  - Р-2 - Природно-рекреационная зона
  - Р-2.1 - Зона городских лесов
  - Р-3.1 - Рекреационно-жилая зона
  - СП-1 - Зона мест погребения
  - СП-2 - Зона объектов обращения с отходами
  - СП-2.1 - Зона объектов обращения с отходами
  - СП-3 - Зона иного специального назначения
  - СК-2 - Зона, предназначенная для ведения садоводства и огородничества
  - СК-3 - Зона сельскохозяйственного производства
  - МФ - Многофункциональная зона
- Зоны с особыми условиями использования территорий**
- Зона охраняемого природного ландшафта
  - Зона регулирования застройки и хозяйственной деятельности
  - Охранная зона
- Иные территории и зоны с особыми режимами использования территорий**
- Территория объекта культурного наследия
- Подписи территориальных зон**
- О-1 - Вид территориальной зоны
  - 3 - Предельное количество надземных этажей
  - h - Предельная высота (в метрах)
- Примечания:**
- Предельные параметры определяются в соответствии с режимом зоны объекта культурного наследия.
  - Карта применяется одновременно с картой градостроительного зонирования с ограничением границ населенных пунктов, владения в составе городского округа, границ зон с особыми условиями использования территорий, границ территориальных объектов культурного наследия и границ территории историко-культурного заповедника Московской области (далее – «карта градостроительного зонирования с ограничением границ населенных пунктов, владения в составе городского округа, границ зон с особыми условиями использования территорий, границ территориальных объектов культурного наследия и границ территории историко-культурного заповедника Московской области») (далее – «карта градостроительного зонирования с ограничением границ населенных пунктов, владения в составе городского округа, границ зон с особыми условиями использования территорий, границ территориальных объектов культурного наследия и границ территории историко-культурного заповедника Московской области») (карта градостроительного зонирования с ограничением границ населенных пунктов, владения в составе городского округа, границ зон с особыми условиями использования территорий, границ территориальных объектов культурного наследия и границ территории историко-культурного заповедника Московской области).
  - Карта применяется одновременно с картой градостроительного зонирования с ограничением территории объектов историко-культурного заповедника (карта ограниченного доступа).
  - Градостроительный регламент территориальных зон должен применяться с учетом требований Решения Исполнительного комитета Московской городской и областной думы от 17 апреля 1980 г. №850-1143 об утверждении проекта установления красных линий границ зон санитарной охраны источников водоснабжения в Москве и в границах ГПЗП. Градостроительный регламент применяется в части, не противоречащей решениям, указанным в статье 4.1 настоящих Правил, и одобренным на карте градостроительного зонирования с ограничением зон санитарной охраны источников водоснабжения (карта ограниченного доступа).
  - Данные градостроительного регламента не распространяются на земельные участки в границах территории объектов культурного наследия.
  - Объекты транспортной инфраструктуры, территории, покрытые поверхностными водами (местоположение определяется по итогам проведенных инженерно-технических изысканий, а также по итогам проведенного обследования специализированной организацией, обладающей лицензией Роспотребнадзора на осуществление деятельности в области радионетротехники) и в смежных с ней объектах, включающих определение гидрологических характеристик окружающей среды), границы населенных пунктов отображены в информационных целях.

Должность	ФИО	Подпись	Дата
Исполнительный директор	И.И. Иванов		20.07.2023
Заместитель исполнительного директора	С.С. Сидорова		20.07.2023
Начальник отдела	А.А. Петров		20.07.2023
Специалист	М.М. Мухоморов		20.07.2023
Инженер	В.В. Васильев		20.07.2023
Архитектор	Д.Д. Давыдов		20.07.2023
Инженер-проектировщик	К.К. Козлов		20.07.2023
Инженер-проектировщик	Л.Л. Леонова		20.07.2023
Инженер-проектировщик	З.З. Зайцев		20.07.2023
Инженер-проектировщик	Ф.Ф. Федотов		20.07.2023
Инженер-проектировщик	Х.Х. Хохлов		20.07.2023
Инженер-проектировщик	Ц.Ц. Цыганов		20.07.2023
Инженер-проектировщик	Ч.Ч. Чернышев		20.07.2023
Инженер-проектировщик	Ш.Ш. Шарапов		20.07.2023
Инженер-проектировщик	Щ.Щ. Щербаков		20.07.2023
Инженер-проектировщик	Ъ.Ъ. Ъезицкий		20.07.2023
Инженер-проектировщик	Э.Э. Эрастов		20.07.2023
Инженер-проектировщик	Ю.Ю. Юрков		20.07.2023
Инженер-проектировщик	Я.Я. Яковлев		20.07.2023