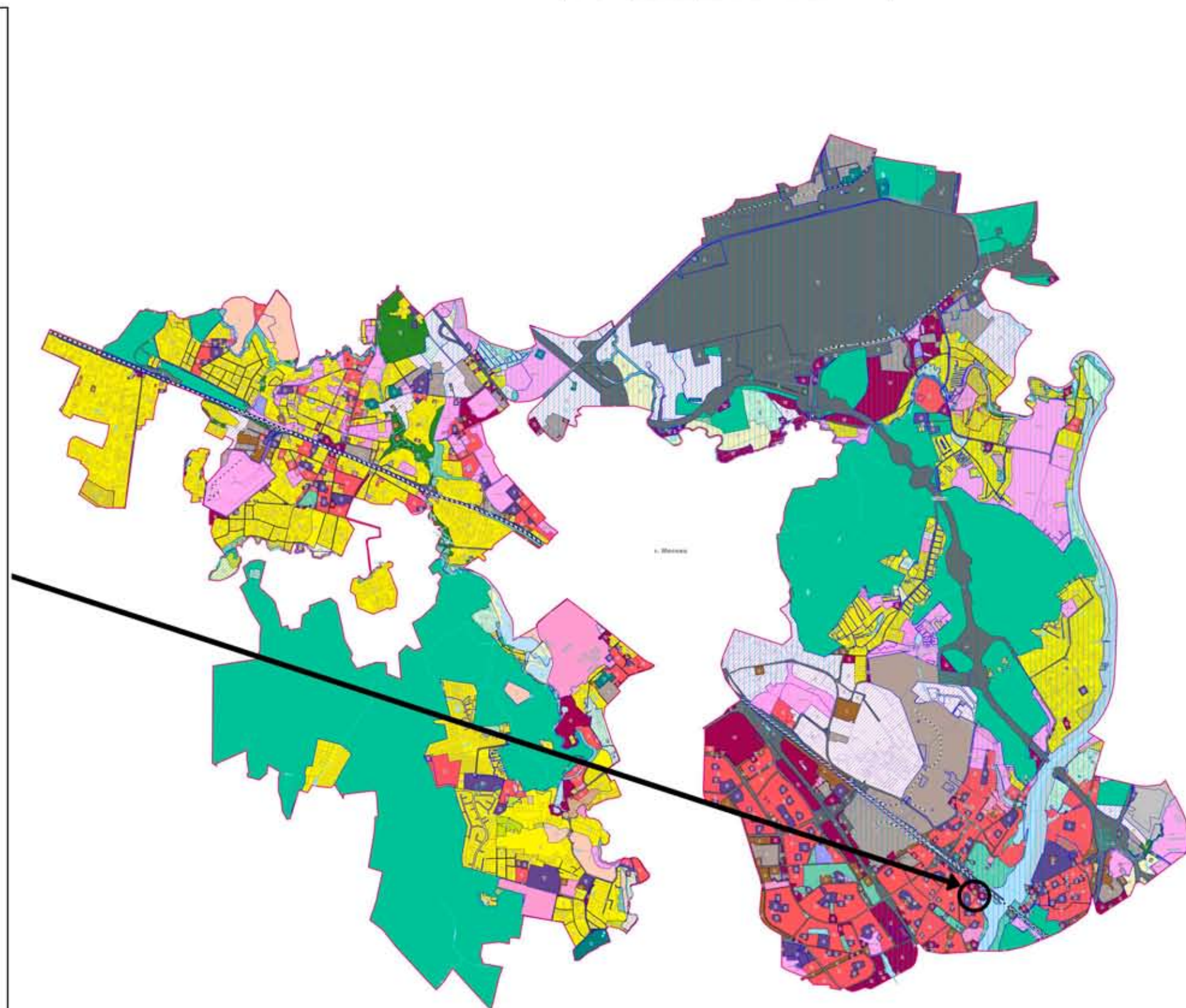
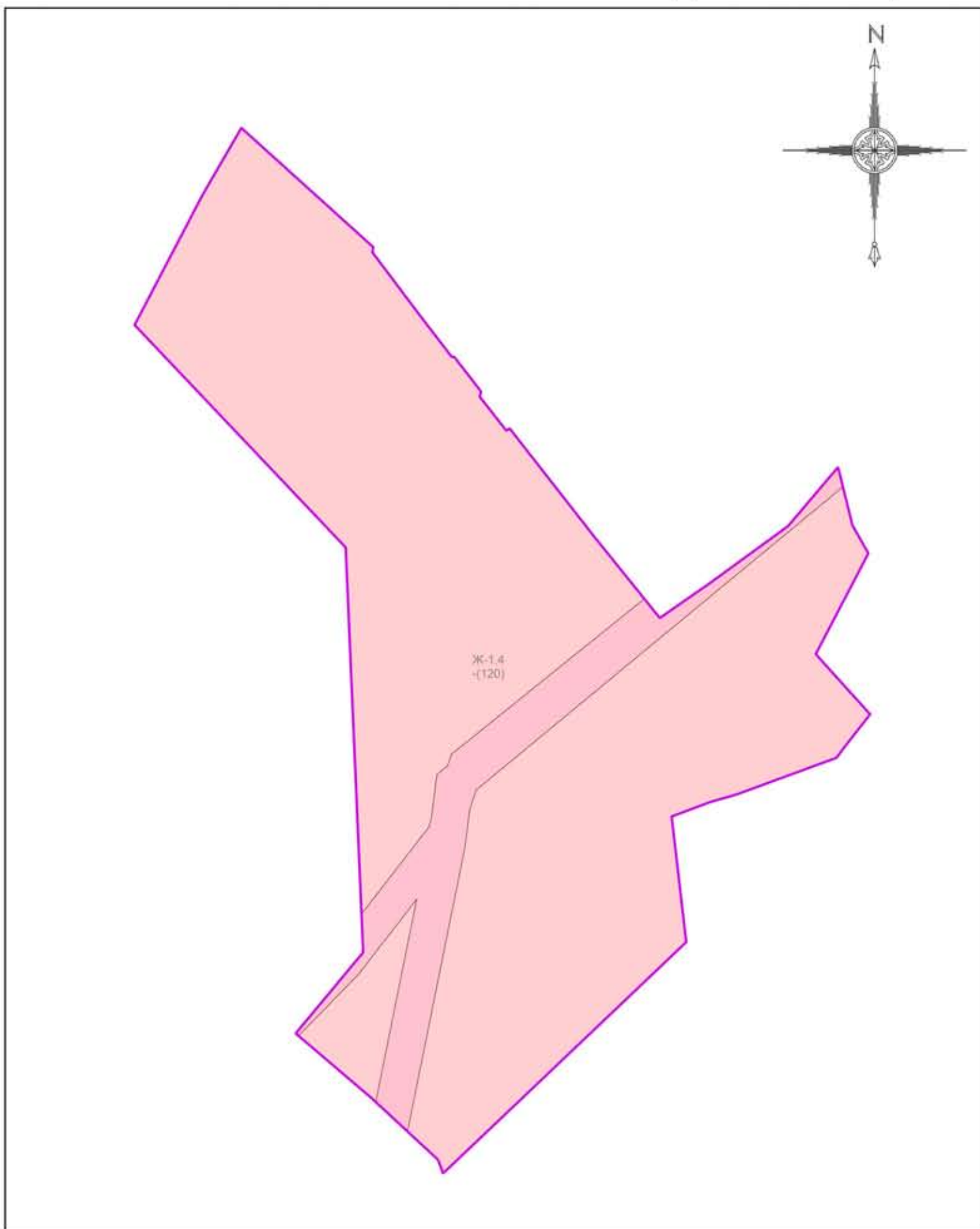


«ВНЕСЕНИЕ ИЗМЕНЕНИЙ В ПРАВИЛА ЗЕМЛЕПОЛЬЗОВАНИЯ И ЗАСТРОЙКИ ТЕРРИТОРИИ (ЧАСТИ ТЕРРИТОРИИ) ГОРОДСКОГО ОКРУГА ХИМКИ МОСКОВСКОЙ ОБЛАСТИ ПРИМЕНИТЕЛЬНО К ЗЕМЕЛЬНОМУ УЧАСТКУ С КАДАСТРОВЫМ НОМЕРОМ 50:10:0010210:37, РАСПОЛОЖЕННОМУ ПО АДРЕСУ: МОСКОВСКАЯ ОБЛАСТЬ, Г. ХИМКИ, УЛ. КИРОВА, В РАЙОНЕ Д. 11 А»
КАРТА ГРАДОСТРОИТЕЛЬНОГО ЗОНИРОВАНИЯ С ОТОБРАЖЕНИЕМ ГРАНИЦ НАСЕЛЕННОГО ПУНКТА, ВХОДЯЩЕГО В СОСТАВ ГОРОДСКОГО ОКРУГА, ГРАНИЦ ЗОН С ОСОБЫМИ УСЛОВИЯМИ ИСПОЛЬЗОВАНИЯ ТЕРРИТОРИЙ, ГРАНИЦ ТЕРРИТОРИЙ ОБЪЕКТОВ КУЛЬТУРНОГО НАСЛЕДИЯ И ГРАНИЦ ТЕРРИТОРИЙ ИСТОРИЧЕСКИХ ПОСЕЛЕНИЙ (ПО СВЕДЕНИЯМ ЕГРН)



Условные обозначения:

- Границы**
- Разработки
 - Земельных участков (по данным ЕГРН)
 - Территориальных зон
- Зоны с особыми условиями использования территорий**
- Водоохранная зона
 - Прибрежная защитная полоса
 - Охранная зона инженерных коммуникаций

Примечание:
 - По сведениям ЕГРН рассматриваемая территория полностью попадает в водоохранную зону и прибрежную защитную полосу

- Территориальные зоны**
- Ж-1.4 - Специализированная зона многоквартирной жилой застройки

- Подписи территориальных зон**
- Ж-1.4 - Виды территориальных зон
 - - Предельное количество надземных этажей
 - (не более 120 метров) - Предельная высотность (в метрах)

Должность	ФИО	Подпись	Дата	Договор от 09.02.2022 № 10-2022			
Нач. отд. №3 МППТ ЛО №5	Д.М. Паладопулос			Московская область, городской округ Химки			
ГИП отд. №3 МППТ ЛО №5	Д.А. Косенко						
ГИП отд. №3 МППТ ЛО №5	А.В. Силарова						
ГИП отд. №3 МППТ ЛО №5	Е.С. Головенкова						
				«Внесение изменений в правила землепользования и застройки территории (части территории) городского округа Химки Московской области применительно к земельному участку с кадастровым номером 50:10:0010210:37, расположенному по адресу: Московская область, г. Химки, ул. Кирова, в районе д. 11 а»	Стадия	Лист	Листов
					ГД	2.2	3
Проверил	Д.М. Паладопулос			Карта градостроительного зонирования с отображением границ населенного пункта, входящего в состав городского округа, границ зон с особыми условиями использования территорий, границ территорий объектов культурного наследия и границ территорий исторических поселений (по сведениям ЕГРН); Масштаб 1:10000 (Разработано в М 1:10000, выведено на печать в М 1:1000)	НИИПИ ГАОУ МО "НИИПИ градостроительства"		