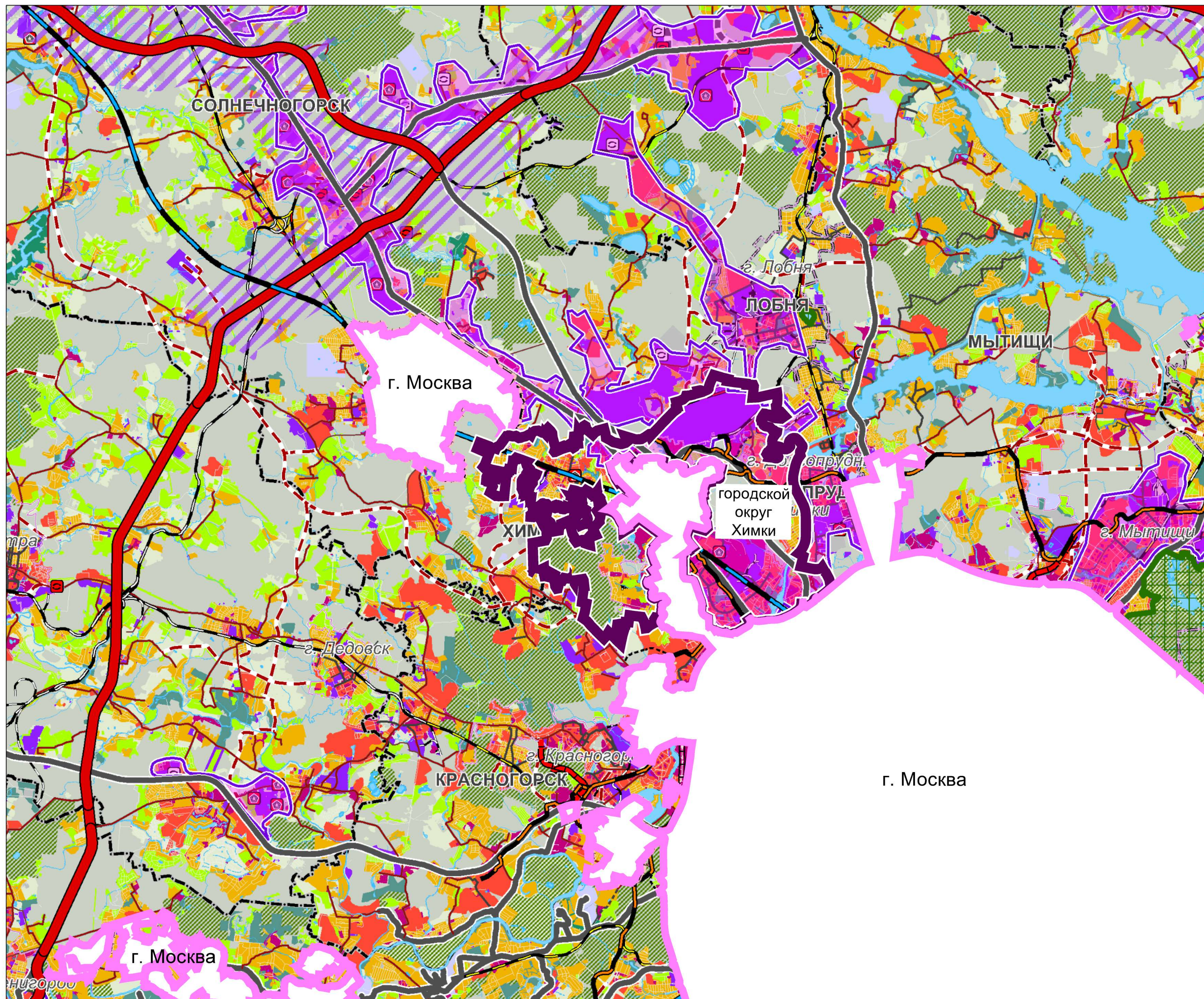


ВНЕСЕНИЕ ИЗМЕНЕНИЙ В ГЕНЕРАЛЬНЫЙ ПЛАН ГОРОДСКОГО ОКРУГА ХИМКИ МОСКОВСКОЙ ОБЛАСТИ

Карта размещения муниципального образования в устойчивой системе расселения Московской области



УСЛОВНЫЕ ОБОЗНАЧЕНИЯ

- Граница Московской области
- Граница городского округа Химки
- Границы субъектов Российской Федерации
- Границы городских округов
- Границы городов
- Существующие особо охраняемые природные территории федерального значения
- Территории градостроительной активности Московской области**
- Территории для реализации инвестиционных проектов, создания и развития особых экономических зон, кластеров
- Иные территории развития и обеспечения транспортной и инженерной инфраструктурой
- Урбанизированные территории**
- Территории промышленных и промышленных парков, (КУРТ) не жилого назначения, производственных и коммунально-складских зон
- Комплексное устойчивое развитие территории (КУРТ) жилого назначения
- Территории многофункциональных общественно-деловых зон
- Субурбанизированные территории**
- Территории индивидуальной жилой застройки
- Садоводческие, огороднические некоммерческие товарищества
- Территории рекреационного назначения
- Территории сельскохозяйственного использования
- Природный комплекс Московской области
- Лесной фонд, заселенные территории
- Водный фонд
- Транспортно-пересадочные узлы
- Транспортно-логистические центры
- Объекты, связанные с производственной деятельностью
- Региональные транспортные коридоры
- Объекты транспортной инфраструктуры**
- Железнодорожные пути
- Железнодорожный путь общего пользования
- Железнодорожный путь необщего пользования
- Автомобильные дороги**
- Центральная кольцевая автомобильная дорога (ЦКАД)
- Автомобильные дороги федерального значения
- Автомобильные дороги регионального или муниципального значения
- Автомобильные дороги местного значения
- Улично-дорожная сеть населенных пунктов**
- Магистральные улицы районного значения
- Улицы и дороги местного значения
- Линии общественного пассажирского транспорта**
- Линия метрополитена
- Высокоскоростная железнодорожная магистраль (ВСМ)
- Рельсовый скоростной пассажирский транспорт (РСТ)

Должность	ФИО	Подпись	Дата	Государственное задание от 13.09.2022 № 834.5			
Главный инженер градостроитель	Чушков А.Н.			Московская область, городской округ Химки			
Рук. МПГП	Макаров Н.В.			Внесение изменений в генеральный план городского округа Химки Московской области	Стадия	Лист	Листов
нач. отдела №1	Гордохина И.В.			ГП	1.1	9	
Вед. архитектор	Шмакова Е.В.			Карта размещения муниципального образования в устойчивой системе расселения Московской области			
Проверил	Макаров Н.В.			ИНИ и ПИ градостроительства ГАОУ МО "НИИПИ градостроительства"			