

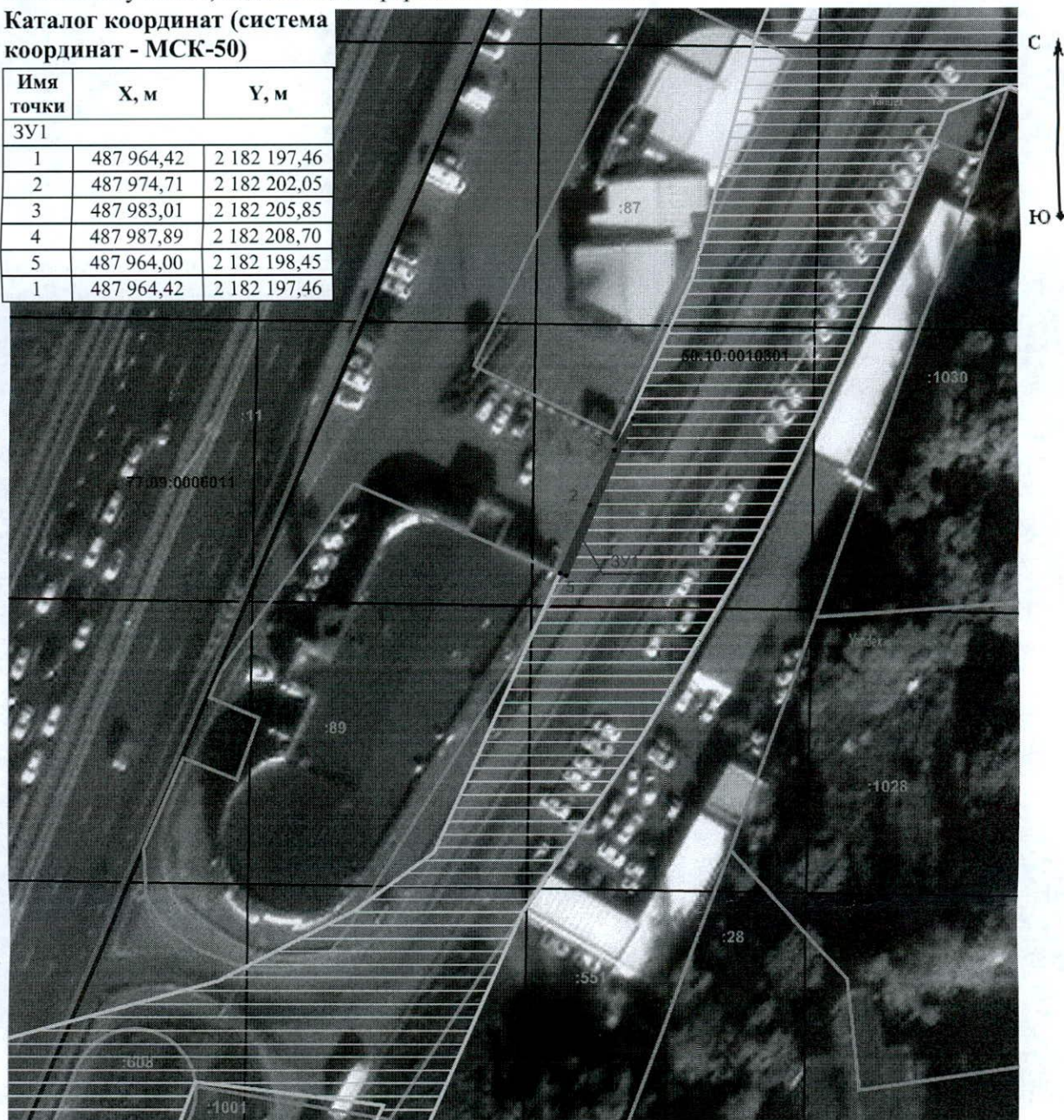
## План - схема расположения земельного участка на кадастровом плане территории

**Объект:** «Строительство путепроводов на пересечении Октябрьского направления Московской железной дороги в районе 24-25 км Ленинградского шоссе с необходимой для их функционирования улично-дорожной сетью»

1. Исходный земельный участок - земли неразграниченной государственной собственности
2. Земельные участки, подлежащие оформлению - ЗУ1=21 кв.м

### Каталог координат (система координат - МСК-50)

Имя точки	X, м	Y, м
ЗУ1		
1	487 964,42	2 182 197,46
2	487 974,71	2 182 202,05
3	487 983,01	2 182 205,85
4	487 987,89	2 182 208,70
5	487 964,00	2 182 198,45
1	487 964,42	2 182 197,46



### Условные обозначения:

- 1  - проектные границы публичного сервитута и характерная точка
- :8334 - границы и кадастровые номера земельных участков в кадастровых кварталах
- 50:22:0050101 - границы и номер кадастрового квартала
- границы административно-территориальных образований
- ГЗПРО УДС 2189-ПП от 24.12.2021

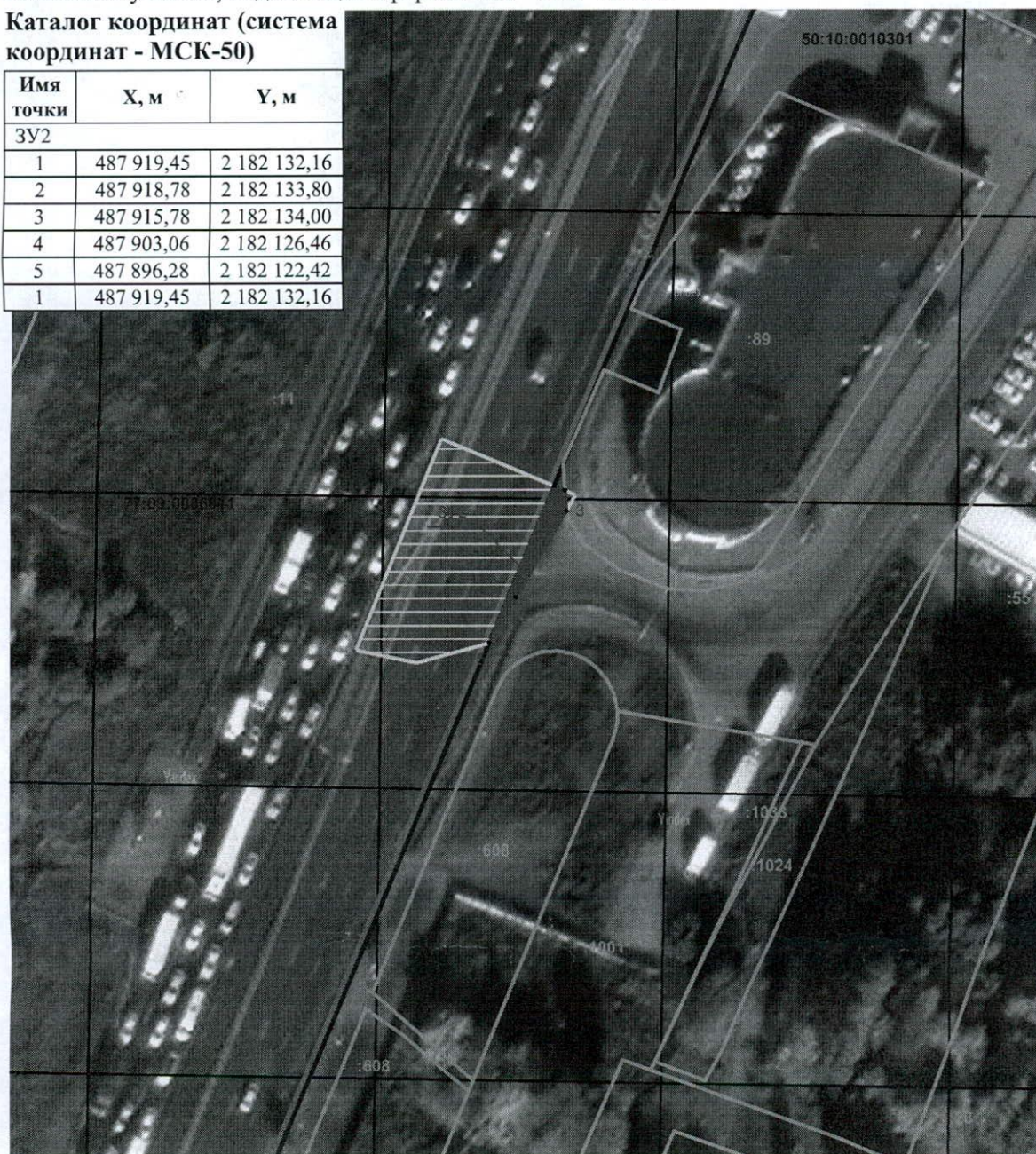
# План - схема расположения земельного участка на кадастровом плане территории

**Объект:** «Строительство путепроводов на пересечении Октябрьского направления Московской железной дороги в районе 24-25 км Ленинградского шоссе с необходимой для их функционирования улично-дорожной сетью»



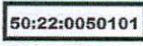


1. Исходный земельный участок - земли неразграниченной государственной собственности
2. Земельные участки, подлежащие оформлению - ЗУ2=42 кв.м

## Каталог координат (система координат - МСК-50)

Имя точки	X, м	Y, м
ЗУ2		
1	487 919,45	2 182 132,16
2	487 918,78	2 182 133,80
3	487 915,78	2 182 134,00
4	487 903,06	2 182 126,46
5	487 896,28	2 182 122,42
1	487 919,45	2 182 132,16



## Условные обозначения:

- 1  - проектные границы публичного сервитута и характерная точка
-  - границы и кадастровые номера земельных участков в кадастровых кварталах
-  - границы и номер кадастрового квартала
-  - границы административно-территориальных образований
-  - ГЗПРО УДС 993-ПП от 01.06.2023