

Приложение к сообщению об установлении публичного сервитута в отношении земельного участка с кадастровым номером 50:10:0010116:7

**СХЕМА РАСПОЛОЖЕНИЯ ЗЕМЕЛЬНОГО УЧАСТКА НА КАДАСТРОВом ПЛАНЕ ТЕРРИТОРИИ**

Кадастровый квартал: 50:10:0010116

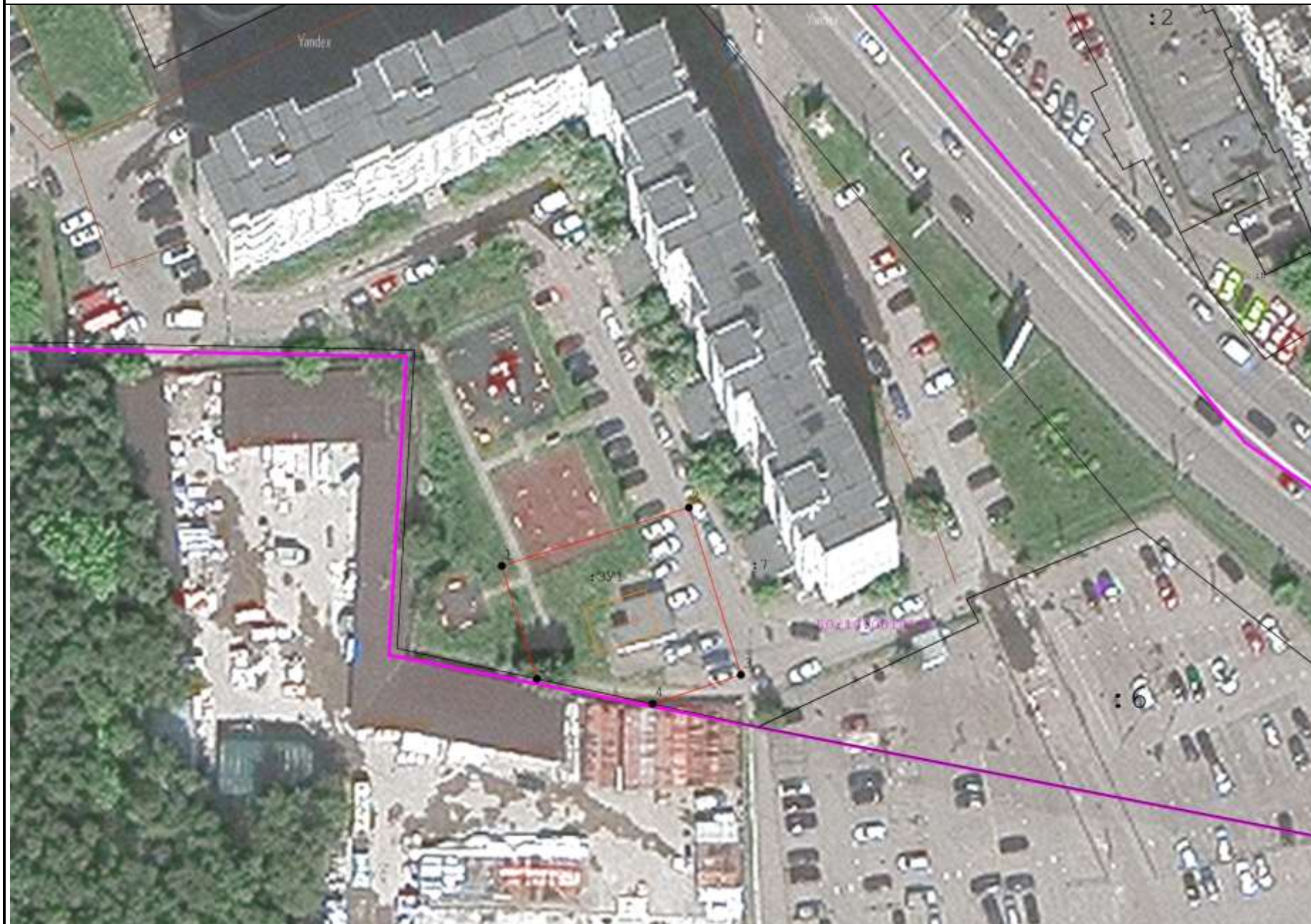
Адрес (местоположение) объекта: Российская Федерация, Московская область, г.о. Химки, г. Химки, ул. Молодежная

Утверждена

(наименование документа об утверждении, включая наименования органов

местного самоуправления, принявших решение об утверждении схемы)

от \_\_\_\_\_ № \_\_\_\_\_





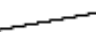

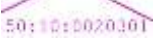
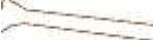
**Геоданные**

№ п/п	Имя точки	X, м	Y, м	S, м
:ЗУ1				
1	1	482 693,82	2 183 653,23	29,78
2	2	482 702,68	2 183 681,66	
3	3	482 677,28	2 183 689,57	26,61
4	4	482 672,86	2 183 676,15	14,14
5	5	482 676,60	2 183 660,57	17,98

Участок	ЭКСПЛИКАЦИЯ: Обозначение	Площадь(м.кв.)
Образуемый земельный участок (публичный сервитут)	:ЗУ1	728

Масштаб 1:800

**Условные обозначения:**

-  - граница объекта землеустройства (публичный сервитут)
-  1 - характерная точка границы объекта землеустройства (публичный сервитут)
-  - граница земельного участка по сведениям ЕГРН
-  151 - граница и кадастровый номер объекта капитального строительства
-  50:10:0020301 - границы и номер кадастрового квартала
-  - Граница ОКС сведения о котором содержатся в ГКН