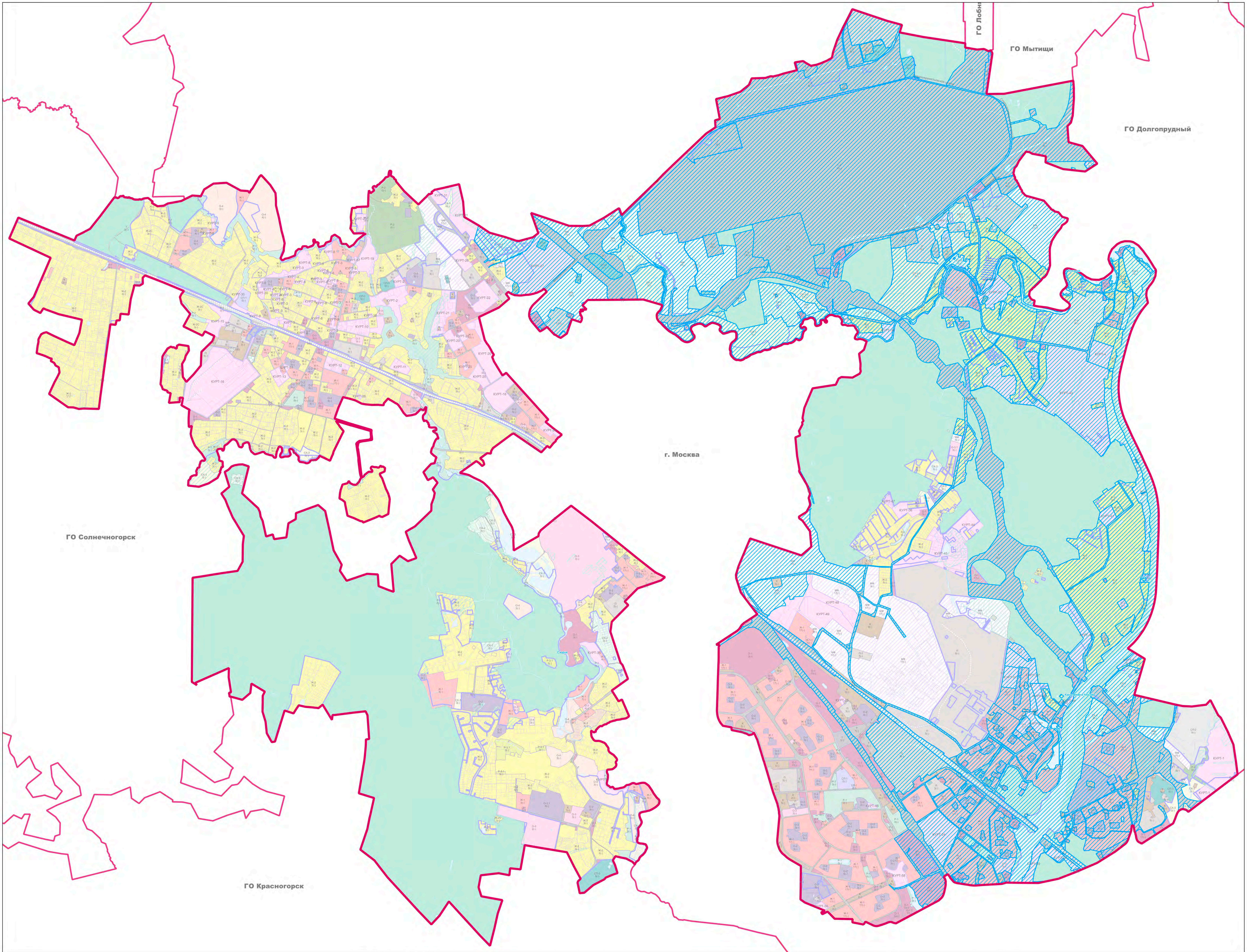
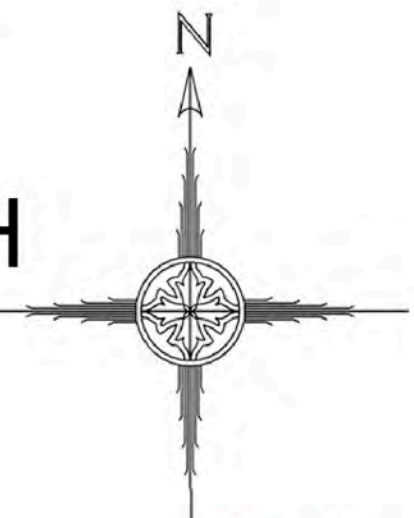


# ВНЕСЕНИЕ ИЗМЕНЕНИЙ В "ПРАВИЛА ЗЕМЛЕПОЛЬЗОВАНИЯ И ЗАСТРОЙКИ ТЕРРИТОРИИ (ЧАСТИ ТЕРРИТОРИИ) ГОРОДСКОГО ОКРУГА ХИМКИ МОСКОВСКОЙ ОБЛАСТИ"

КАРТА ВЛИЯНИЯ ЗОН САНИТАРНОЙ ОХРАНЫ ИСТОЧНИКОВ ВОДОСНАБЖЕНИЯ ГОРОДА МОСКВЫ В СООТВЕТСТВИИ С РЕШЕНИЕМ ИСПОЛНИТЕЛЬНЫХ КОМИТЕТОВ МОСКОВСКОГО ГОРОДСКОГО И ОБЛАСТНОГО СОВЕТОВ НАРОДНЫХ ДЕПУТАТОВ ОТ 17 АПРЕЛЯ 1980 Г. № 500-1143 ОБ УТВЕРЖДЕНИИ ПРОЕКТА УСТАНОВЛЕНИЯ КРАСНЫХ ЛИНИЙ ГРАНИЦ ЗОН САНИТАРНОЙ ОХРАНЫ ИСТОЧНИКОВ ВОДОСНАБЖЕНИЯ Г. МОСКВЫ В ГРАНИЦАХ ЛПЗП



<p><b>Границы</b></p> <ul style="list-style-type: none"> <li><span style="border: 1px solid red; display: inline-block; width: 10px; height: 10px; margin-right: 5px;"></span> Городских округов</li> <li><span style="border: 1px solid black; display: inline-block; width: 10px; height: 10px; margin-right: 5px;"></span> Земельных участков (по данным ЕГРН)</li> <li><span style="border: 1px solid blue; display: inline-block; width: 10px; height: 10px; margin-right: 5px;"></span> Территориальных зон</li> <li><span style="border: 1px solid purple; display: inline-block; width: 10px; height: 10px; margin-right: 5px;"></span> Подзон</li> <li><span style="border: 1px solid green; display: inline-block; width: 10px; height: 10px; margin-right: 5px;"></span> Границы населенных пунктов, утвержденные</li> </ul> <p><b>Объекты транспортной инфраструктуры</b></p> <ul style="list-style-type: none"> <li><span style="border-bottom: 1px solid black; width: 10px; display: inline-block; margin-right: 5px;"></span> Автомобильные дороги и проезды</li> <li><span style="border-bottom: 1px dashed black; width: 10px; display: inline-block; margin-right: 5px;"></span> Железнодорожные пути</li> </ul> <p><b>Территории</b></p> <ul style="list-style-type: none"> <li><span style="background-color: #e0f0ff; width: 10px; height: 10px; display: inline-block; margin-right: 5px;"></span> Земли покрытые поверхностными водами</li> <li><span style="background-color: #e0ffe0; width: 10px; height: 10px; display: inline-block; margin-right: 5px;"></span> Леса</li> <li><span style="background-color: #e0ffe0; border: 1px solid black; width: 10px; height: 10px; display: inline-block; margin-right: 5px;"></span> Пересечение государственного лесного реестра и Единого государственного реестра недвижимости (при наличии Акта об изменении документированной информации государственного лесного реестра, утвержденного Комитетом лесного хозяйства Московской области, или представлении Комитетом лесного хозяйства Московской области информации, что земельный участок не пересекает границы государственного лесного фонда, или судебного акта, вступившего в законную силу, в отношении земельного участка, расположенного на территории пересечения сведений государственного лесного реестра со сведениями Единого государственного реестра недвижимости, применяются градостроительные регламенты соответствующей территориальной зоны)</li> </ul>	<p><b>Территориальные зоны</b></p> <ul style="list-style-type: none"> <li><span style="background-color: #ffe0e0; width: 10px; height: 10px; display: inline-block; margin-right: 5px;"></span> КУРТ - Зона осуществления деятельности по комплексному и устойчивому развитию территории</li> <li><span style="background-color: #ffe0e0; border: 1px solid black; width: 10px; height: 10px; display: inline-block; margin-right: 5px;"></span> Ж-1 - Зона многоквартирной жилой застройки</li> <li><span style="background-color: #ffe0e0; border: 1px solid black; width: 10px; height: 10px; display: inline-block; margin-right: 5px;"></span> Ж-1.1 - Зона многоквартирной жилой застройки</li> <li><span style="background-color: #ffe0e0; border: 1px solid black; width: 10px; height: 10px; display: inline-block; margin-right: 5px;"></span> Ж-1.2 - Специализированная зона жилой застройки</li> <li><span style="background-color: #ffe0e0; border: 1px solid black; width: 10px; height: 10px; display: inline-block; margin-right: 5px;"></span> Ж-2 - Зона застройки индивидуальными и блокированными жилыми домами</li> <li><span style="background-color: #ffe0e0; border: 1px solid black; width: 10px; height: 10px; display: inline-block; margin-right: 5px;"></span> Ж-2С - Зона застройки индивидуальными и блокированными жилыми домами</li> <li><span style="background-color: #ffe0e0; border: 1px solid black; width: 10px; height: 10px; display: inline-block; margin-right: 5px;"></span> Ж-3 - Зона смешанной малоэтажной жилой застройки</li> <li><span style="background-color: #ffe0e0; border: 1px solid black; width: 10px; height: 10px; display: inline-block; margin-right: 5px;"></span> О-1 - Многофункциональная общественно-деловая зона</li> <li><span style="background-color: #ffe0e0; border: 1px solid black; width: 10px; height: 10px; display: inline-block; margin-right: 5px;"></span> О-1.1 - Многофункциональная общественно-деловая зона</li> <li><span style="background-color: #ffe0e0; border: 1px solid black; width: 10px; height: 10px; display: inline-block; margin-right: 5px;"></span> О-1.2 - Многофункциональная общественно-деловая зона</li> <li><span style="background-color: #ffe0e0; border: 1px solid black; width: 10px; height: 10px; display: inline-block; margin-right: 5px;"></span> О-2 - Зона специализированной общественной застройки</li> <li><span style="background-color: #ffe0e0; border: 1px solid black; width: 10px; height: 10px; display: inline-block; margin-right: 5px;"></span> О-2.1 - Зона специализированной общественной застройки</li> <li><span style="background-color: #ffe0e0; border: 1px solid black; width: 10px; height: 10px; display: inline-block; margin-right: 5px;"></span> О-2Б - Зона обслуживания жилой застройки</li> <li><span style="background-color: #ffe0e0; border: 1px solid black; width: 10px; height: 10px; display: inline-block; margin-right: 5px;"></span> О-3 - Зона объектов физической культуры и массового спорта</li> <li><span style="background-color: #ffe0e0; border: 1px solid black; width: 10px; height: 10px; display: inline-block; margin-right: 5px;"></span> О-3.1 - Зона объектов физической культуры и массового спорта</li> <li><span style="background-color: #ffe0e0; border: 1px solid black; width: 10px; height: 10px; display: inline-block; margin-right: 5px;"></span> О-4 - Зона объектов отдыха и туризма</li> </ul>	<ul style="list-style-type: none"> <li><span style="background-color: #e0e0e0; width: 10px; height: 10px; display: inline-block; margin-right: 5px;"></span> К - Коммунальная зона</li> <li><span style="background-color: #e0e0e0; border: 1px solid black; width: 10px; height: 10px; display: inline-block; margin-right: 5px;"></span> П - Производственная зона</li> <li><span style="background-color: #e0e0e0; border: 1px solid black; width: 10px; height: 10px; display: inline-block; margin-right: 5px;"></span> П-1 - Производственная зона</li> <li><span style="background-color: #e0e0e0; border: 1px solid black; width: 10px; height: 10px; display: inline-block; margin-right: 5px;"></span> Т - Зона транспортной инфраструктуры</li> <li><span style="background-color: #e0e0e0; border: 1px solid black; width: 10px; height: 10px; display: inline-block; margin-right: 5px;"></span> Т-1 - Зона транспортной инфраструктуры</li> <li><span style="background-color: #e0e0e0; border: 1px solid black; width: 10px; height: 10px; display: inline-block; margin-right: 5px;"></span> Т-2 - Зона транспортной инфраструктуры</li> <li><span style="background-color: #e0e0e0; border: 1px solid black; width: 10px; height: 10px; display: inline-block; margin-right: 5px;"></span> Т-3 - Зона транспортной инфраструктуры</li> <li><span style="background-color: #e0e0e0; border: 1px solid black; width: 10px; height: 10px; display: inline-block; margin-right: 5px;"></span> Р-1 - Зона парков</li> <li><span style="background-color: #e0e0e0; border: 1px solid black; width: 10px; height: 10px; display: inline-block; margin-right: 5px;"></span> Р-2 - Природно-рекреационная зона</li> <li><span style="background-color: #e0e0e0; border: 1px solid black; width: 10px; height: 10px; display: inline-block; margin-right: 5px;"></span> Р-3.1 - Рекреационно-жилая зона</li> <li><span style="background-color: #e0e0e0; border: 1px solid black; width: 10px; height: 10px; display: inline-block; margin-right: 5px;"></span> Р-3.2 - Рекреационно-жилая зона</li> <li><span style="background-color: #e0e0e0; border: 1px solid black; width: 10px; height: 10px; display: inline-block; margin-right: 5px;"></span> СП-1 - Зона мест погребения</li> <li><span style="background-color: #e0e0e0; border: 1px solid black; width: 10px; height: 10px; display: inline-block; margin-right: 5px;"></span> СП-2 - Зона объектов обращения с отходами</li> <li><span style="background-color: #e0e0e0; border: 1px solid black; width: 10px; height: 10px; display: inline-block; margin-right: 5px;"></span> СП-3 - Зона иного специального назначения</li> <li><span style="background-color: #e0e0e0; border: 1px solid black; width: 10px; height: 10px; display: inline-block; margin-right: 5px;"></span> СХ-2 - Зона, предназначенная для ведения садоводства и огородничества</li> <li><span style="background-color: #e0e0e0; border: 1px solid black; width: 10px; height: 10px; display: inline-block; margin-right: 5px;"></span> СХ-2.1 - Зона, предназначенная для ведения садоводства и огородничества</li> </ul>	<ul style="list-style-type: none"> <li><span style="background-color: #e0ffe0; width: 10px; height: 10px; display: inline-block; margin-right: 5px;"></span> СХ-3 - Зона сельскохозяйственного производства</li> <li><span style="background-color: #e0ffe0; border: 1px solid black; width: 10px; height: 10px; display: inline-block; margin-right: 5px;"></span> СХ-3.1 - Зона сельскохозяйственного производства</li> <li><span style="background-color: #e0ffe0; border: 1px solid black; width: 10px; height: 10px; display: inline-block; margin-right: 5px;"></span> СХ-3.2 - Зона сельскохозяйственного производства</li> <li><span style="background-color: #e0ffe0; border: 1px solid black; width: 10px; height: 10px; display: inline-block; margin-right: 5px;"></span> СХ-3.3 - Зона сельскохозяйственного производства</li> <li><span style="background-color: #e0ffe0; border: 1px solid black; width: 10px; height: 10px; display: inline-block; margin-right: 5px;"></span> МФ - Многофункциональная зона</li> </ul>	<ul style="list-style-type: none"> <li><span style="background-color: #e0ffe0; border: 1px solid black; width: 10px; height: 10px; display: inline-block; margin-right: 5px;"></span> Территориальные зоны, границы которых пересекают границы поясов зон санитарной охраны источников питьевого водоснабжения в соответствии с Решением Исполнительных Комитетов Московского городского и областного советов народных депутатов от 17 апреля 1980 г. № 500-1143 об утверждении проекта установления красных линий границ зон санитарной охраны источников водоснабжения г. Москвы в границах ЛПЗП. Регламенты использования территорий зон санитарной охраны источников питьевого водоснабжения приведены в статье 4 настоящих правил.</li> </ul>
---	--	---	---	--

Должность	ФИО	Подпись	Дата	Государственное задание от 03.06.2020 №8340003 (Версия 2) (№ реестровой записи 286936100100000010001)		
Исполнитель	О.В. Матвеева			Московская область, городской округ Химки		
Исполнитель	А.А. Давыдов			Внесены изменения в "Правила землепользования и застройки территории части территории городского округа Химки Московской области"		
Исполнитель	П.С. Белов			ГД	Лист	Листов
Исполнитель	Д.М. Писаревский			3	3	3
Исполнитель	Д.А. Колежко			Каждый экземпляр издается в количестве, определенном заказчиком.		
Исполнитель	А.С. Рязанова			Утвержден и опубликован в Едином государственном реестре недвижимости.		
Исполнитель	Г.Г. Юрков			Утвержден и опубликован в Едином государственном реестре недвижимости.		
Исполнитель	А.С. Рязанова			Утвержден и опубликован в Едином государственном реестре недвижимости.		