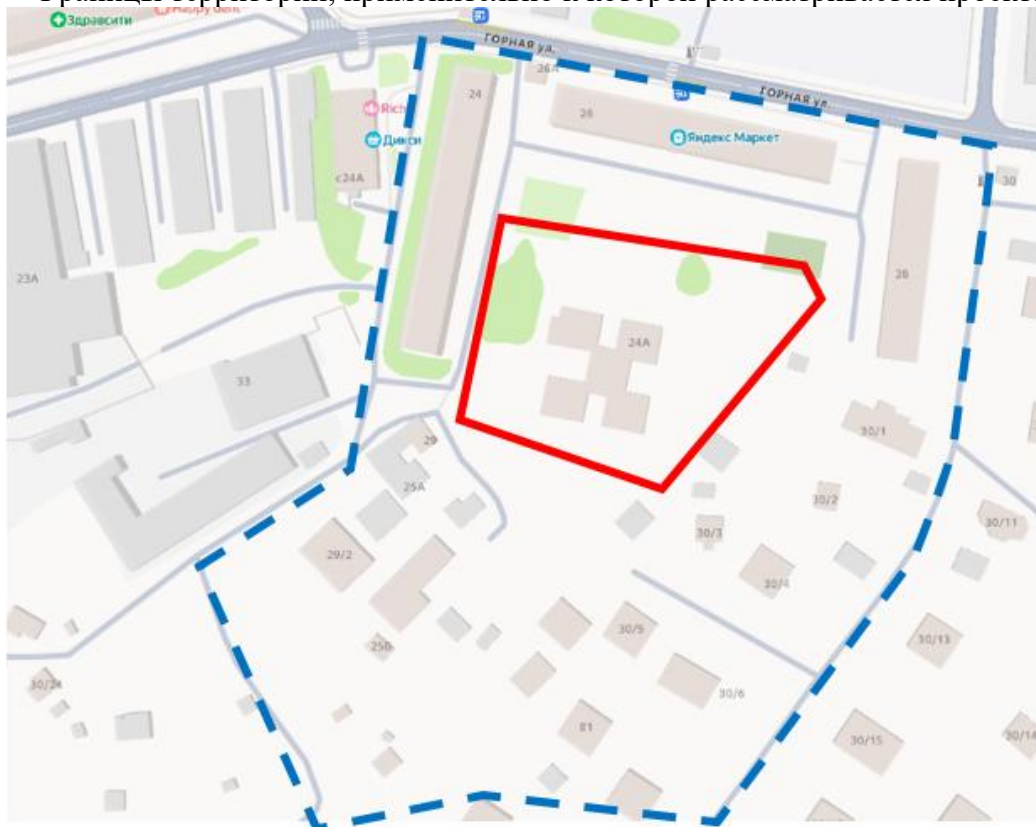


Информационные материалы, содержащие сведения о возможности предоставления разрешения на условно разрешенный вид использования «гостиничное обслуживание» для земельного участка с кадастровым номером 50:10:0060216:45

Границы территории, применительно к которой рассматривается проект:



----- Границы территории применительно к которой рассматривается проект

— Граница земельного участка с КН 50:10:0060216:45

1. **Генеральный план городского округа Химки Московской области**, утверждённый решением Совета депутатов городского округа Химки Московской области от 27.12.2024 № 41/2



□ Земельный участок с КН 50:10:0060216:45 расположен в функциональной зоне О2

2. Правила землепользования и застройки территории городского округа Химки Московской области, утверждённые постановлением Администрации городского округа Химки Московской области от 02.04.2021 № 264 (ред. от 08.04.2026)

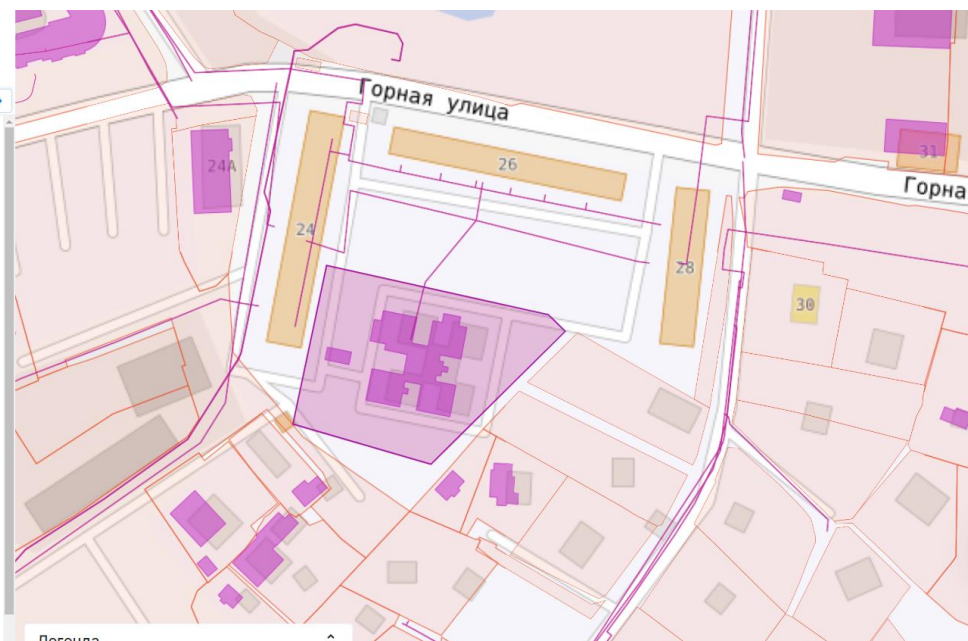


Земельный участок с КН 50:10:0060216:45 расположен территориальной зоне О-2 «Многофункциональная общественно-деловая зона»

3. Выкопировка из публичной кадастровой карты Росреестра

Земельный участок: 50:10:0060216:45

☆				
Информация	Сервисы	Объекты	Части ЗУ	Состав
Вид объекта недвижимости	Земельный участок			
Вид земельного участка	Землепользование			
Дата присвоения	10.03.2004			
Кадастровый номер	50:10:0060216:45			
Кадастровый квартал	50:10:0060216			
Адрес	Местоположение установлено относительно ориентира, расположенного в границах участка. Развернуть			
Площадь декларированная	5 600 кв. м			
Статус	Ранее учтенный			
Категория земель	Земли населенных пунктов			
Вид разрешенного использования	для размещения жилищного административного комплекса			
Форма собственности	-			
Кадастровая стоимость	55 466 992 руб.			



**Заключение о соблюдении требований технических регламентов
при размещении планируемого к строительству,
объекта капитального строительства при реализации разрешения
на условно разрешенный вид использования земельного участка и (или) объекта
капитального строительства**

Разработчик: Общество с ограниченной ответственностью «Апфлекс»

Регистрационный номер в государственном реестре СРО-П-029-25092009

Регистрационный номер в реестре членов СРО 2082 от 02.02.2023

Планируемый вид использования земельного участка: гостиничное обслуживание (код 4.7).

Кадастровый номер земельного участка 50:10:0060216:45.

Местоположение: Московская область, г.о. Химки, мкр. Сходня, ул. Горная, з/у 24А/1.

Вид разрешённого использования (далее – ВРИ) земельного участка: для размещения жилищного административного комплекса.

Существующее положение

Земельный участок с кадастровым номером 50:10:0060216:45 площадью 5 600 кв.м расположен по адресу: Московская область, г.о. Химки, мкр. Сходня, ул. Горная, з/у 24А/1

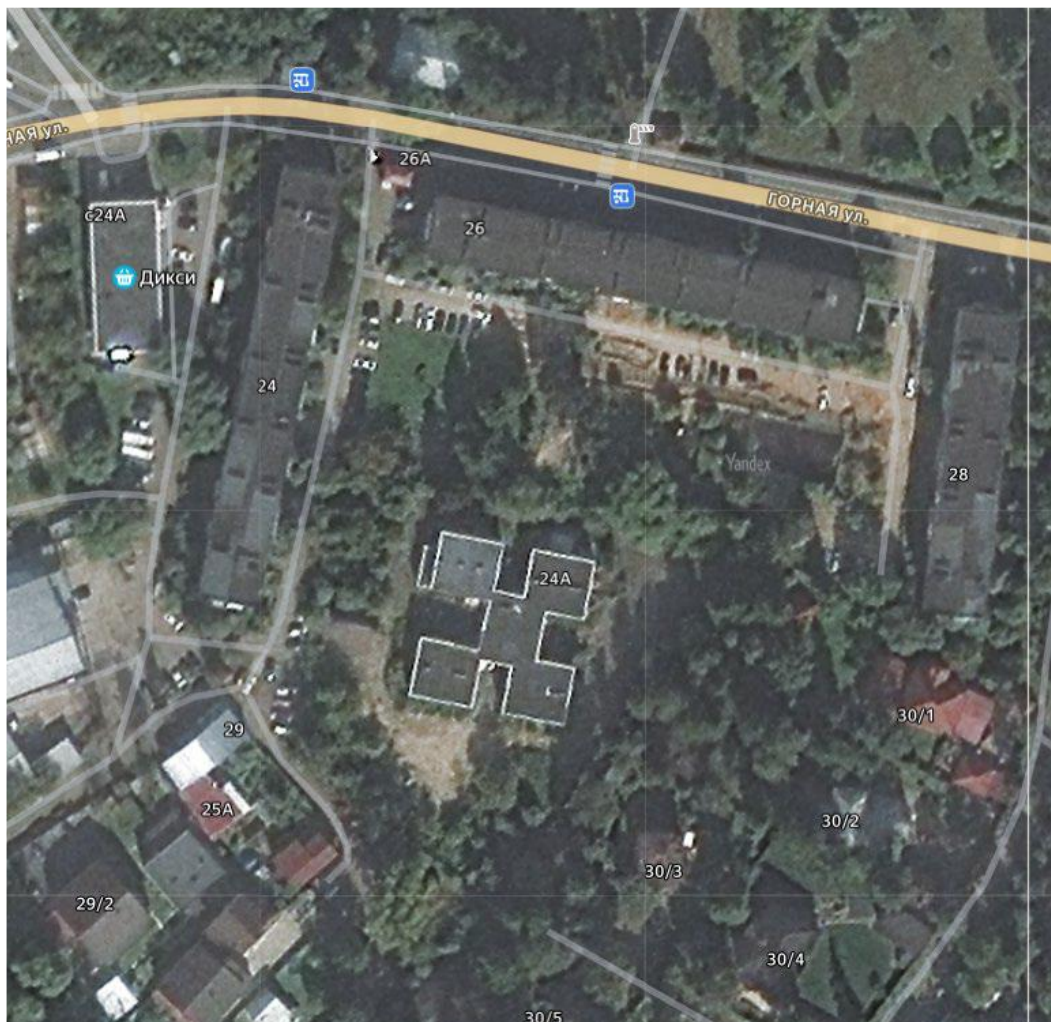
Рассматриваемый земельный участок граничит:

- с северо-востока и северо-запада: Земельный участок без кадастрового номера - территория жилых домов №24 и №26 по улице Горная, микрорайон Сходня, Химки, Московская область;

- с юго-востока: Земельные участки с кадастровыми номерами: 50:10:0060216:22, 50:10:0060216:77, 50:10:0060216:1501 по адресу: Московская область, г. Химки, мкр. Сходня, ул. Горная;

- с юго-запада: Земельный участок с кадастровым номером: 50:10:0060216:1062 по адресу: Московская область, г. Химки, мкр. Сходня, ул. Горная;

Космоснимок рассматриваемой территории



Фотофиксация



Земельный участок с кадастровым номером 50:10:0060216:45 имеет категорию земель «Земли населенных пунктов», вид разрешенного использования – «для размещения жилищного административного комплекса», площадь – 5 600 кв.м.

На земельном участке возведены следующие объекты капитального строительства:

- Нежилое (административное здание) инвентаризационный или кадастровый номер 50:10:0060216:494, количество этажей – 2, площадь 1 408,5 кв. м

- Нежилое (контрольно- пропускной пункт), инвентаризационный или кадастровый номер 50:10:0060216:1498, количество этажей – 2 эт., в том числе подземных 1 эт. Площадь – 81,1 кв. м

