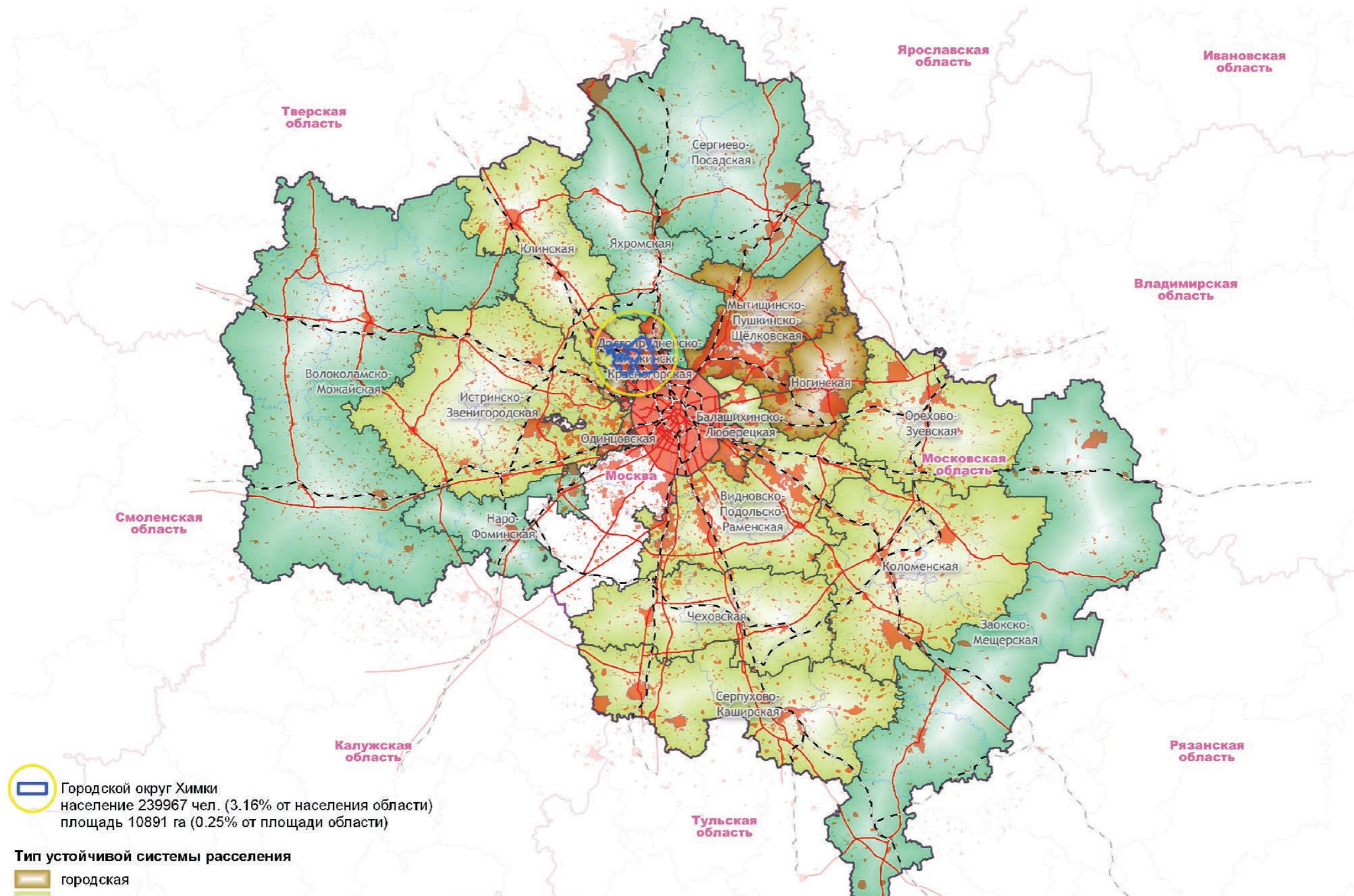






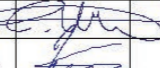
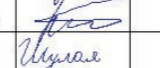
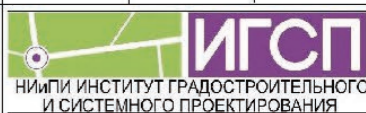
КАРТА РАЗМЕЩЕНИЯ ГОРОДСКОГО ОКРУГА В СИСТЕМЕ РАССЕЛЕНИЯ МОСКОВСКОЙ ОБЛАСТИ




 Городской округ Химки
 население 239967 чел. (3.16% от населения области)
 площадь 10891 га (0.25% от площади области)

Тип устойчивой системы расселения

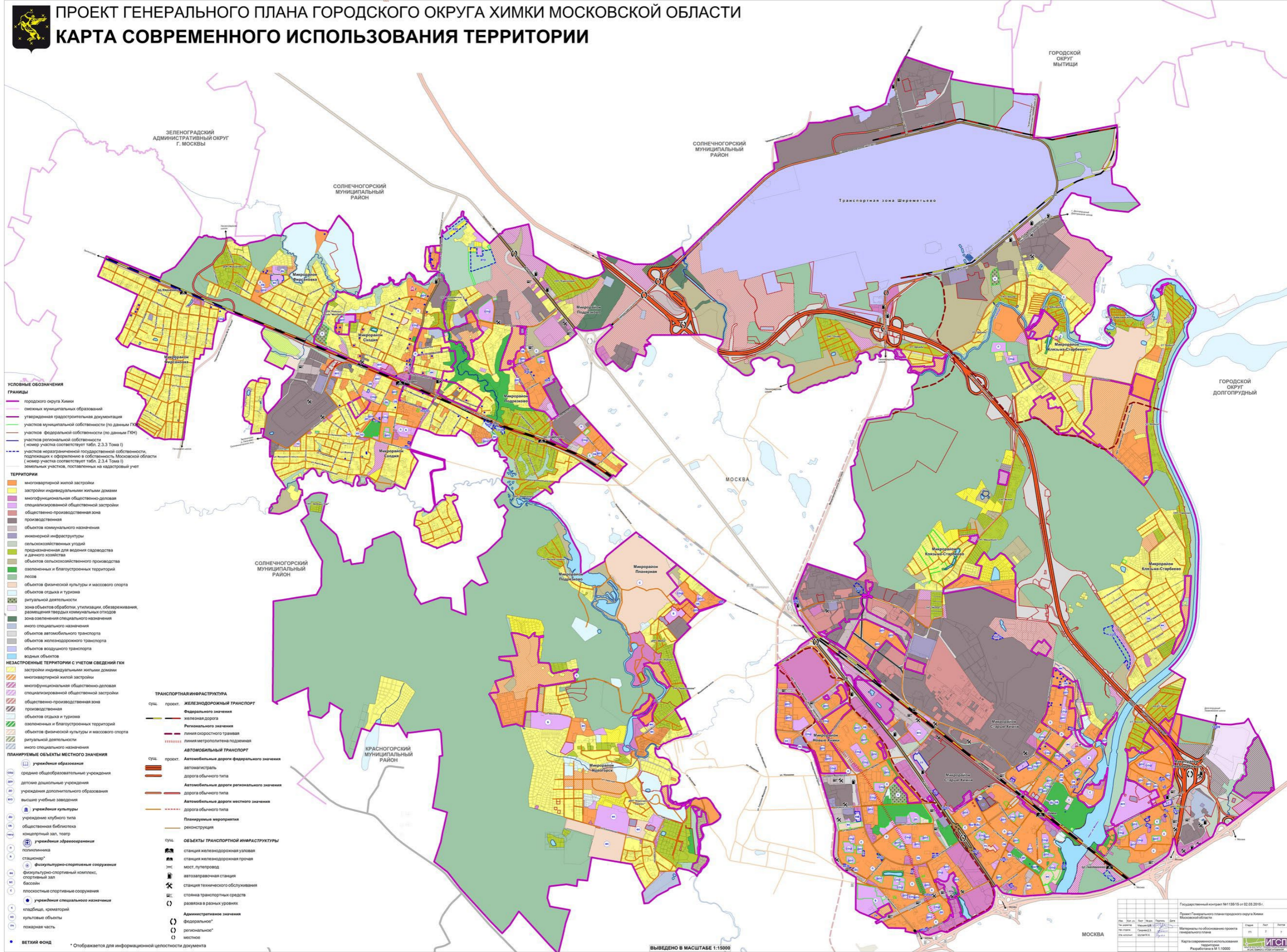
-  городская
-  рекреационно-городская
-  рекреационно-аграрная

						Государственный контракт №1135/15 от 02.03.2015 г.			
						Проект Генерального плана городского округа Химки Московской области			
Изм.	Кол. уч.	Лист	№ док.	Подпись	Дата	Материалы по обоснованию проекта генерального плана	Стадия	Лист	Листов
							ГП	1	7
									
						Карта размещения городского округа в системе расселения Московской области			
						 ИГСП НИИПИ ИНСТИТУТ ГРАДОСТРОИТЕЛЬНОГО И СИСТЕМНОГО ПРОЕКТИРОВАНИЯ			



ПРОЕКТ ГЕНЕРАЛЬНОГО ПЛАНА ГОРОДСКОГО ОКРУГА ХИМКИ МОСКОВСКОЙ ОБЛАСТИ

КАРТА СОВРЕМЕННОГО ИСПОЛЬЗОВАНИЯ ТЕРРИТОРИИ



- УСЛОВНЫЕ ОБОЗНАЧЕНИЯ**
- ГРАНИЦЫ**
- границы городского округа Химки
 - границы смежных муниципальных образований
 - утверждённая градостроительная документация
 - участки муниципальной собственности (по данным ГИИ)
 - участки федеральной собственности (по данным ГИИ)
 - участки региональной собственности (номер участка соответствует табл. 2.3.3 Тама I)
 - участки неразграниченной государственной собственности, подпадающей к оформлению в собственность Московской области (номер участка соответствует табл. 2.3.4 Тама I)
 - земельные участки, поставленные на кадастровый учёт
- ТЕРРИТОРИИ**
- многоквартирная жилая застройка
 - застройка индивидуальными жилыми домами
 - многофункциональная общественно-деловая
 - специализированная общественная застройка
 - общественно-производственная зона
 - производственная
 - объектов коммунального назначения
 - инженерной инфраструктуры
 - сельскохозяйственные угодья
 - предназначенная для ведения садоводства и дачного хозяйства
 - объектов сельскохозяйственного производства
 - озеленённых и благоустроенных территорий
 - лесов
 - объектов физической культуры и массового спорта
 - объектов отдыха и туризма
 - ритуальной деятельности
 - зона объектов обработки, утилизации, обезвреживания, размещения твёрдых коммунальных отходов
 - зона озеленения специального назначения
 - иного специального назначения
 - объектов автомобильного транспорта
 - объектов железнодорожного транспорта
 - объектов воздушного транспорта
 - водных объектов
- НЕЗАСТРОЕННЫЕ ТЕРРИТОРИИ С УЧЕТОМ СВЕДЕНИЙ ГИИ**
- застройка индивидуальными жилыми домами
 - многоквартирная жилая застройка
 - многофункциональная общественно-деловая
 - специализированная общественная застройка
 - общественно-производственная зона
 - производственная
 - объектов отдыха и туризма
 - озеленённых и благоустроенных территорий
 - объектов физической культуры и массового спорта
 - ритуальной деятельности
 - иного специального назначения
- ПЛАНИРУЕМЫЕ ОБЪЕКТЫ МЕСТНОГО НАЗНАЧЕНИЯ**
- учреждения образования
 - средние общеобразовательные учреждения
 - детские дошкольные учреждения
 - учреждения дополнительного образования
 - высшие учебные заведения
 - учреждения культуры
 - учреждение клубного типа
 - общественная библиотека
 - концертный зал, театр
 - учреждения здравоохранения
 - поликлиника
 - стационар*
 - физкультурно-спортивные сооружения
 - физкультурно-спортивный комплекс, спортивный зал
 - бассейн
 - спортивные сооружения
 - учреждения специального назначения
 - кладбище, крематорий
 - культовые объекты
 - пожарная часть
- ВЕТХИЙ ФОНД**
- * Отображается для информационной целостности документа
- ТРАНСПОРТНАЯ ИНФРАСТРУКТУРА**
- ЖЕЛЕЗНОДОРОЖНЫЙ ТРАНСПОРТ**
- существующий: федеральной значимости железная дорога
 - существующий: регионального значения линия скоростного трамвая
 - существующий: линия метрополитена подземная
- АВТОМОБИЛЬНЫЙ ТРАНСПОРТ**
- существующий: автомобильные дороги федерального значения
 - существующий: автомагистраль
 - существующий: дороги общего типа
 - существующий: автомобильные дороги регионального значения
 - существующий: дороги общего типа
 - существующий: автомобильные дороги местного значения
 - существующий: дороги общего типа
 - планируемые: мероприятия
 - планируемые: реконструкция
- ОБЪЕКТЫ ТРАНСПОРТНОЙ ИНФРАСТРУКТУРЫ**
- станция железнодорожная узловая
 - станция железнодорожная грузовая
 - мост, путепровод
 - автозаправочная станция
 - станция технического обслуживания
 - стоянка транспортных средств
 - развязка в разных уровнях
 - Административное значение
 - федеральное*
 - региональное*
 - местное

ВЫВЕДЕНО В МАСШТАБЕ 1:15000

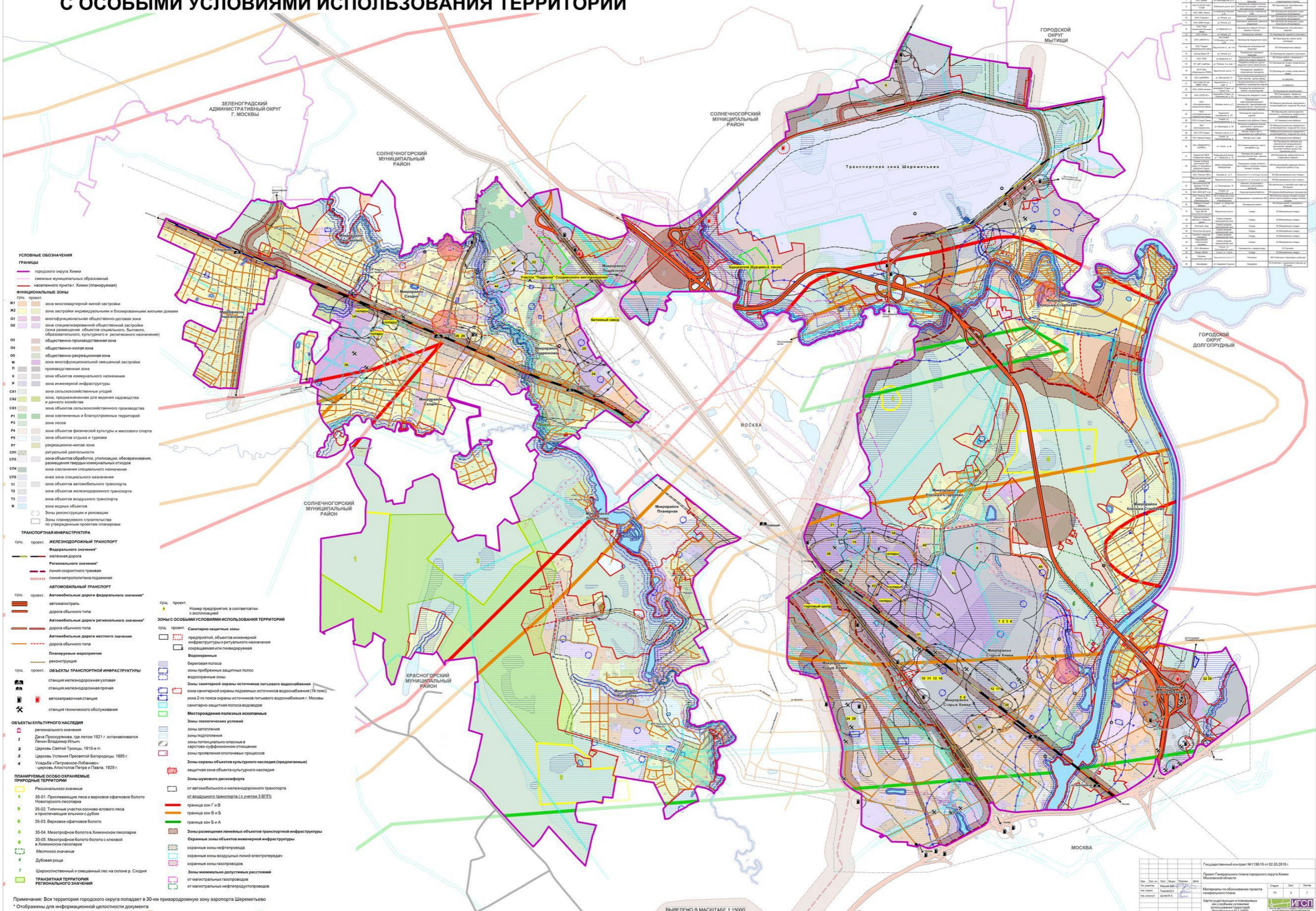
Государственный контракт №1135/15 от 02.09.2015 г.	
Проект Генерального плана городского округа Химки Московской области	
Матрица по обоснованию проекта генерального плана	
№ п/п	№ строки
1	1
2	2
3	3
4	4
5	5
6	6
7	7
8	8
9	9
10	10
11	11
12	12
13	13
14	14
15	15
16	16
17	17
18	18
19	19
20	20
21	21
22	22
23	23
24	24
25	25
26	26
27	27
28	28
29	29
30	30
31	31
32	32
33	33
34	34
35	35
36	36
37	37
38	38
39	39
40	40
41	41
42	42
43	43
44	44
45	45
46	46
47	47
48	48
49	49
50	50
51	51
52	52
53	53
54	54
55	55
56	56
57	57
58	58
59	59
60	60
61	61
62	62
63	63
64	64
65	65
66	66
67	67
68	68
69	69
70	70
71	71
72	72
73	73
74	74
75	75
76	76
77	77
78	78
79	79
80	80
81	81
82	82
83	83
84	84
85	85
86	86
87	87
88	88
89	89
90	90
91	91
92	92
93	93
94	94
95	95
96	96
97	97
98	98
99	99
100	100

МОСКВА



ПРОЕКТ ГЕНЕРАЛЬНОГО ПЛАНА ГОРОДСКОГО ОКРУГА ХИМКИ МОСКОВСКОЙ ОБЛАСТИ

КАРТА СУЩЕСТВУЮЩИХ И ПЛАНИРУЕМЫХ ЗОН С ОСОБЫМИ УСЛОВИЯМИ ИСПОЛЬЗОВАНИЯ ТЕРРИТОРИЙ



ЭКСПЛИКАЦИЯ ПРЕДПРИЯТИЙ				
№ п/п	Наименование	Адрес	Виды разрешенных видов использования	Ссылка на документ
1	ООО "ХИМКИ"	г.Химки, ул.Скрябина, д.1	Производство и ремонт транспортных средств	№ 1/03/2015 от 03.03.2015
2	ООО "ХИМКИ"	г.Химки, ул.Скрябина, д.1	Производство и ремонт транспортных средств	№ 1/03/2015 от 03.03.2015
3	ООО "ХИМКИ"	г.Химки, ул.Скрябина, д.1	Производство и ремонт транспортных средств	№ 1/03/2015 от 03.03.2015
4	ООО "ХИМКИ"	г.Химки, ул.Скрябина, д.1	Производство и ремонт транспортных средств	№ 1/03/2015 от 03.03.2015
5	ООО "ХИМКИ"	г.Химки, ул.Скрябина, д.1	Производство и ремонт транспортных средств	№ 1/03/2015 от 03.03.2015
6	ООО "ХИМКИ"	г.Химки, ул.Скрябина, д.1	Производство и ремонт транспортных средств	№ 1/03/2015 от 03.03.2015
7	ООО "ХИМКИ"	г.Химки, ул.Скрябина, д.1	Производство и ремонт транспортных средств	№ 1/03/2015 от 03.03.2015
8	ООО "ХИМКИ"	г.Химки, ул.Скрябина, д.1	Производство и ремонт транспортных средств	№ 1/03/2015 от 03.03.2015
9	ООО "ХИМКИ"	г.Химки, ул.Скрябина, д.1	Производство и ремонт транспортных средств	№ 1/03/2015 от 03.03.2015
10	ООО "ХИМКИ"	г.Химки, ул.Скрябина, д.1	Производство и ремонт транспортных средств	№ 1/03/2015 от 03.03.2015
11	ООО "ХИМКИ"	г.Химки, ул.Скрябина, д.1	Производство и ремонт транспортных средств	№ 1/03/2015 от 03.03.2015
12	ООО "ХИМКИ"	г.Химки, ул.Скрябина, д.1	Производство и ремонт транспортных средств	№ 1/03/2015 от 03.03.2015
13	ООО "ХИМКИ"	г.Химки, ул.Скрябина, д.1	Производство и ремонт транспортных средств	№ 1/03/2015 от 03.03.2015
14	ООО "ХИМКИ"	г.Химки, ул.Скрябина, д.1	Производство и ремонт транспортных средств	№ 1/03/2015 от 03.03.2015
15	ООО "ХИМКИ"	г.Химки, ул.Скрябина, д.1	Производство и ремонт транспортных средств	№ 1/03/2015 от 03.03.2015
16	ООО "ХИМКИ"	г.Химки, ул.Скрябина, д.1	Производство и ремонт транспортных средств	№ 1/03/2015 от 03.03.2015
17	ООО "ХИМКИ"	г.Химки, ул.Скрябина, д.1	Производство и ремонт транспортных средств	№ 1/03/2015 от 03.03.2015
18	ООО "ХИМКИ"	г.Химки, ул.Скрябина, д.1	Производство и ремонт транспортных средств	№ 1/03/2015 от 03.03.2015
19	ООО "ХИМКИ"	г.Химки, ул.Скрябина, д.1	Производство и ремонт транспортных средств	№ 1/03/2015 от 03.03.2015
20	ООО "ХИМКИ"	г.Химки, ул.Скрябина, д.1	Производство и ремонт транспортных средств	№ 1/03/2015 от 03.03.2015
21	ООО "ХИМКИ"	г.Химки, ул.Скрябина, д.1	Производство и ремонт транспортных средств	№ 1/03/2015 от 03.03.2015
22	ООО "ХИМКИ"	г.Химки, ул.Скрябина, д.1	Производство и ремонт транспортных средств	№ 1/03/2015 от 03.03.2015
23	ООО "ХИМКИ"	г.Химки, ул.Скрябина, д.1	Производство и ремонт транспортных средств	№ 1/03/2015 от 03.03.2015
24	ООО "ХИМКИ"	г.Химки, ул.Скрябина, д.1	Производство и ремонт транспортных средств	№ 1/03/2015 от 03.03.2015
25	ООО "ХИМКИ"	г.Химки, ул.Скрябина, д.1	Производство и ремонт транспортных средств	№ 1/03/2015 от 03.03.2015
26	ООО "ХИМКИ"	г.Химки, ул.Скрябина, д.1	Производство и ремонт транспортных средств	№ 1/03/2015 от 03.03.2015
27	ООО "ХИМКИ"	г.Химки, ул.Скрябина, д.1	Производство и ремонт транспортных средств	№ 1/03/2015 от 03.03.2015
28	ООО "ХИМКИ"	г.Химки, ул.Скрябина, д.1	Производство и ремонт транспортных средств	№ 1/03/2015 от 03.03.2015
29	ООО "ХИМКИ"	г.Химки, ул.Скрябина, д.1	Производство и ремонт транспортных средств	№ 1/03/2015 от 03.03.2015
30	ООО "ХИМКИ"	г.Химки, ул.Скрябина, д.1	Производство и ремонт транспортных средств	№ 1/03/2015 от 03.03.2015

- УСЛОВНЫЕ ОБОЗНАЧЕНИЯ**
- ГРАНИЦЫ**
- границы городского округа Химки
 - границы муниципальных образований
 - границы населенного пункта г.Химки (планируемая)
- ФУНКЦИОНАЛЬНЫЕ ЗОНЫ**
- сущ. проект:
- Ж1 зона многоквартирной жилой застройки
 - Ж2 зона застройки индивидуальными и блокированными жилыми домами
 - О1 монофункциональная общественно-деловая зона
 - О2 зона специализированной общественной застройки (зона размещения объектов социального, бытового, образовательного, культурного и религиозного назначения)
 - О3 общественно-производственная зона
 - О4 общественно-жилая зона
 - О5 общественно-рекреационная зона
 - М зона монофункциональной смешанной застройки
 - П производственная зона
 - К зона объектов коммунального назначения
 - И зона инженерной инфраструктуры
 - СК1 зона сельскохозяйственных угодий
 - СК2 зона, предназначенная для ведения садоводства и дачного хозяйства
 - СК3 зона объектов сельскохозяйственного производства
 - Р1 зона озелененных и благоустроенных территорий
 - Р2 зона лесов
 - Р4 зона объектов физической культуры и массового спорта
 - Р5 зона объектов отдыха и туризма
 - Р7 рекреационно-жилая зона
 - СВ1 ритуальной деятельности
 - СВ2 зона объектов обработки, утилизации, обезвреживания, размещения твердых коммунальных отходов
 - СВ3 зона размещения специального назначения
 - СВ4 иная зона специального назначения
 - Т1 зона объектов автомобильного транспорта
 - Т2 зона объектов железнодорожного транспорта
 - Т3 зона объектов воздушного транспорта
 - В зона водных объектов
 - Зоны реконструкции и реставрации
 - Зоны планируемого строительства по утвержденным проектам планировки
- ТРАНСПОРТНАЯ ИНФРАСТРУКТУРА**
- сущ. проект: **ЖЕЛЕЗНОДОРОЖНОЙ ТРАНСПОРТ**
- "Федерального значения"
 - линейная дорога
 - линия скоростного трамвая
 - линия метрополитена/подземная
- АВТОМОБИЛЬНЫЙ ТРАНСПОРТ**
- сущ. проект:
- Автомобильные дороги федерального значения*
 - автомостраль
 - дорога общего типа
 - Автомобильные дороги регионального значения*
 - дорога общего типа
 - Автомобильные дороги местного значения
 - дорога общего типа
 - Планируемые мероприятия
 - реконструкция
- сущ. проект: **ОБЪЕКТЫ ТРАНСПОРТНОЙ ИНФРАСТРУКТУРЫ**
- станция железнодорожная узловая
 - станция железнодорожная прочая
 - автомобильная станция
 - станция технического обслуживания
- ОБЪЕКТЫ КУЛЬТУРНОГО НАСЛЕДИЯ**
- 1 регионального значения
 - 2 Дача Прокуряева, где летом 1921 г. останавливался Ленин Владимир Ильич
 - 3 Церковь Святой Троицы, 1910-е гг.
 - 4 Церковь Успения Пресвятой Богородицы, 1885 г.
 - 5 Усадьба и Петровский-Лобаново - церковь Апостолов Петра и Павла, 1829 г.
- ПЛАНИРУЕМЫЕ ОСОБО ОХРАНЯЕМЫЕ ПРИРОДНЫЕ ТЕРРИТОРИИ**
- 1 Регионального значения
 - 2 35-01. Прилегающие леса и верховое сфагновое болото Мезотрофное лесопарка
 - 3 35-02. Типичные участки осиново-елового леса и прилегающие ельники с дубом
 - 4 35-03. Верховое сфагновое болото
 - 5 35-04. Мезотрофное болото в Химкинском лесопарке
 - 6 35-05. Мезотрофное болото болото с клюшкой в Химкинском лесопарке
 - 7 Местного значения
 - 8 Дубовая роща
 - 9 Шероколистный и смешанный лес на склоне р. Скюдия
- ТРАНЗИТНАЯ ТЕРРИТОРИЯ РЕГИОНАЛЬНОГО ЗНАЧЕНИЯ**

- сущ. проект:
- Номер предприятия, в соответствии с экспликацией
- ЗОНЫ С ОСОБЫМИ УСЛОВИЯМИ ИСПОЛЬЗОВАНИЯ ТЕРРИТОРИЙ**
- сущ. проект:
- Санитарно-защитные зоны
 - предприятий, объектов инженерной инфраструктуры и ритуального назначения
 - сохраняемая или планируемая
 - Водоохранная
 - береговая полоса
 - зоны прибрежных защитных полос
 - водоохранная зона
 - Зоны санитарной охраны источников питьевого водоснабжения (1й пояс)
 - зона 2-го пояса охраны источников питьевого водоснабжения г. Москвы
 - санитарно-защитная полоса водоводов
 - Месторождения полезных ископаемых
 - Зоны геологических условий
 - зоны затопления
 - зоны подтопления
 - зоны потенциально-опасные в гидрогеологическом отношении
 - зоны проявления оползневых процессов
 - Зоны охраны объектов культурного наследия (предлагаемые)
 - защитная зона объекта культурного наследия
 - Зоны шумового дискомфорта
 - от автомобильного и железнодорожного транспорта
 - от воздушного транспорта (с учетом 2 ВПП)
 - граница зон Г и В
 - граница зон В и Б
 - граница зон Б и А
 - Зоны размещения линейных объектов транспортной инфраструктуры
 - Охраняемые зоны объектов инженерной инфраструктуры
 - охраняемые зоны нефтепровода
 - охраняемые зоны воздушных линий электропередачи
 - охраняемые зоны газопровода
 - Зоны минимально допустимых расстояний от магистральных газопроводов
 - от магистральных нефтепродуктопроводов

Примечание: Вся территория городского округа попадает в 30-км приаэродромную зону аэропорта Шереметьево
 * Отображены для информационной целостности документа

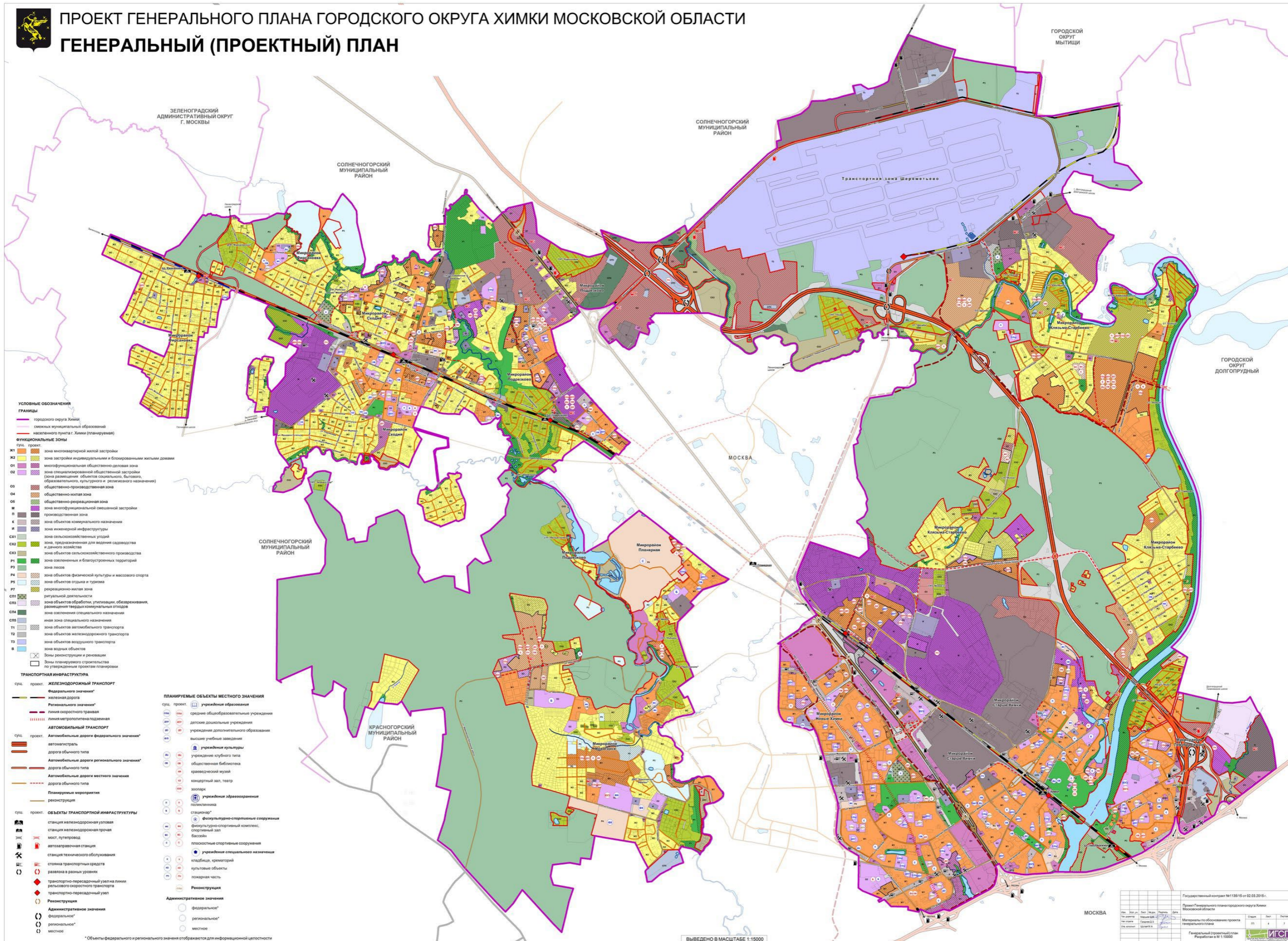
ВЫВЕДено В МАСШТАБЕ 1:15000

Государственный контракт № 1135/15 от 02.03.2015 г.	
Проект Генерального плана городского округа Химки Московской области	
Исполнитель	ИГСП
Заказчик	Министерство регионального развития Московской области
Материалы по обоснованию проекта генерального плана	Лист 3
Карта градостроительной и планировочной организации территории	Лист 3
Рабочая в 1:15000	Лист 3



ПРОЕКТ ГЕНЕРАЛЬНОГО ПЛАНА ГОРОДСКОГО ОКРУГА ХИМКИ МОСКОВСКОЙ ОБЛАСТИ

ГЕНЕРАЛЬНЫЙ (ПРОЕКТНЫЙ) ПЛАН



- УСЛОВНЫЕ ОБОЗНАЧЕНИЯ**
- ГРАНИЦЫ**
- граница городского округа Химки
 - граница муниципального образования населенного пункта г. Химки (планируемая)
- ФУНКЦИОНАЛЬНЫЕ ЗОНЫ**
- Ж1 зона многоквартирной жилой застройки
 - Ж2 зона застройки индивидуальными и блокированными жилыми домами
 - О1 многофункциональная общественно-деловая зона
 - О2 зона специализированной общественной застройки (зона размещения объектов социального, бытового, образовательного, культурного и религиозного назначения)
 - О3 общественно-производственная зона
 - О4 общественно-зональная зона
 - О5 общественно-рекреационная зона
 - М зона многофункциональной смешанной застройки
 - П производственная зона
 - К зона объектов коммунального назначения
 - И зона инженерной инфраструктуры
 - СК1 зона сельскохозяйственных угодий
 - СК2 зона, предназначенная для ведения садоводства и дачного хозяйства
 - СК3 зона объектов сельскохозяйственного производства
 - Р1 зона озелененных и благоустроенных территорий
 - Р2 зона лесов
 - Р4 зона объектов физической культуры и массового спорта
 - Р5 зона объектов отдыха и туризма
 - Р7 рекреационно-жилая зона
 - СП1 ритуальной деятельности
 - СП2 зона объектов обработки, утилизации, обезвреживания, размещения твердых коммунальных отходов
 - СП3 зона озеленения специального назначения
 - СП4 иная зона специального назначения
 - Т1 зона объектов автомобильного транспорта
 - Т2 зона объектов железнодорожного транспорта
 - Т3 зона объектов воздушного транспорта
 - В зона водных объектов
 - Зоны реконструкции и реновации
 - Зоны планируемого строительства по утвержденным проектам планировки
- ТРАНСПОРТНАЯ ИНФРАСТРУКТУРА**
- ЖЕЛЕЗНОДОРОЖНЫЙ ТРАНСПОРТ**
- линия железной дороги "Федерального значения"
 - линия скоростного трамвая "Регионального значения"
 - линия метрополитена подземная
- АВТОМОБИЛЬНЫЙ ТРАНСПОРТ**
- автомобильные дороги "Федерального значения"
 - дороги общего типа
 - автомобильные дороги "Регионального значения"
 - дороги общего типа
 - автомобильные дороги местного значения
 - дороги общего типа
 - Планируемые мероприятия
 - реконструкция
- ОБЪЕКТЫ ТРАНСПОРТНОЙ ИНФРАСТРУКТУРЫ**
- станция железнодорожная узловая
 - станция железнодорожная пропускная
 - мост, путепровод
 - автозаправочная станция
 - станция технического обслуживания
 - стоянка транспортных средств
 - развязка в разных уровнях
 - транспортно-пересадочный узел на линии рельсового скоростного транспорта
 - транспортно-пересадочный узел
 - реконструкция
- Административное значение**
- федеральное
 - региональное
 - местное
- * Объекты федерального и регионального значения отображены для информационной целостности

- ПЛАНИРУЕМЫЕ ОБЪЕКТЫ МЕСТНОГО ЗНАЧЕНИЯ**
- учреждение образования
 - средние общеобразовательные учреждения
 - детские дошкольные учреждения
 - учреждения дополнительного образования
 - высшие учебные заведения
 - учреждения культуры
 - учреждения клубного типа
 - общественная библиотека
 - краеведческий музей
 - концертный зал, театр
 - зоопарк
 - учреждения здравоохранения
 - поликлиника
 - станция
 - физкультурно-спортивные сооружения
 - физкультурно-спортивный комплекс, спортивный зал
 - бассейн
 - плоскостные спортивные сооружения
 - учреждения специального назначения
 - кладбище, крематорий
 - культурные объекты
 - пожарная часть
 - Реконструкция

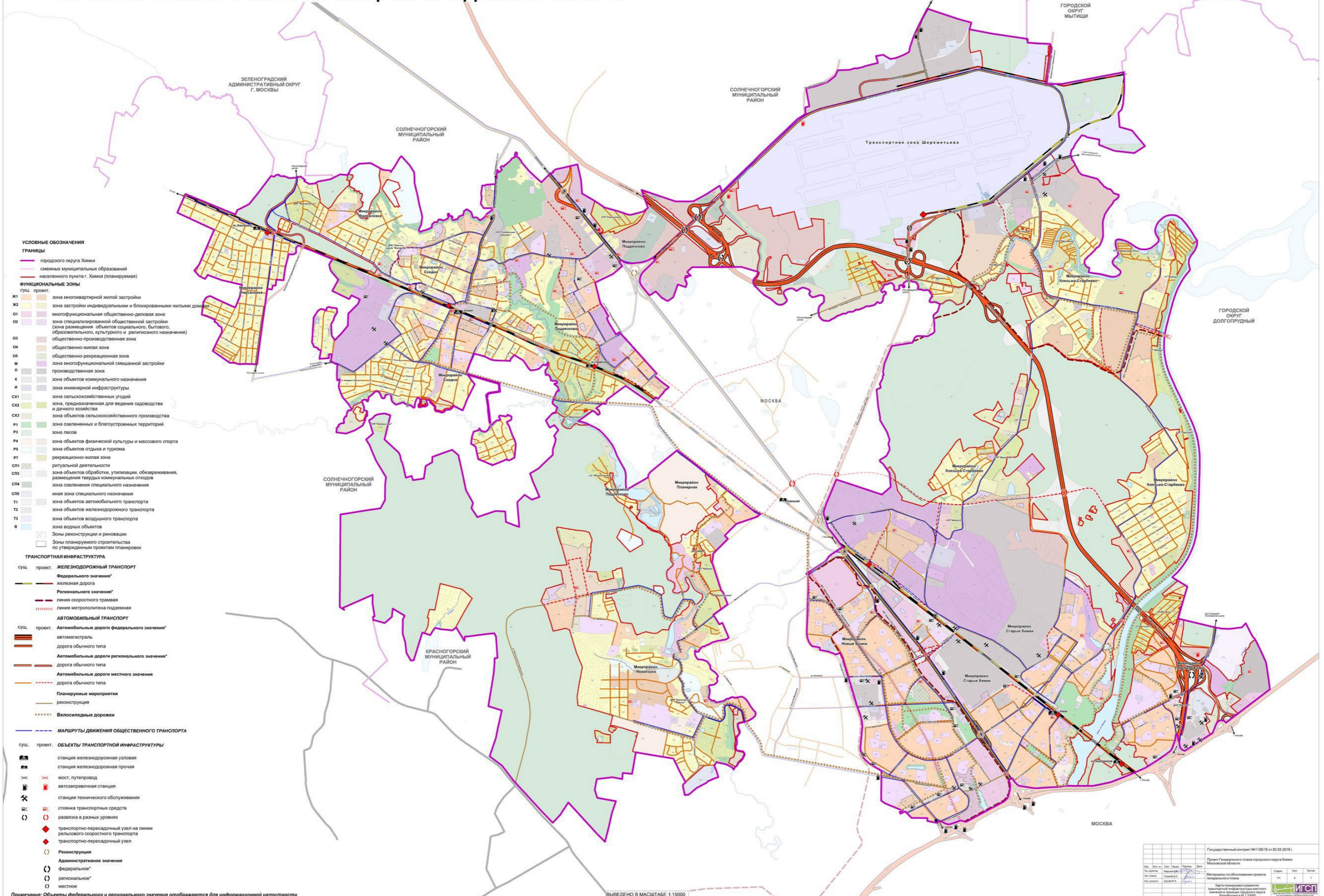
ВЫВЕДЕНО В МАСШТАБЕ 1:15000

Государственный контракт №1136/15 от 02.03.2015 г.		Проект Генерального плана городского округа Химки Московской области	
Исполнитель:	Заказчик:	Состав:	Лист:
ИП ООО "ИГСО"	Генеральный план городского округа Химки Московской области	1	1
Материалы по обоснованию проекта генерального плана		Генеральный проектный план	
Разработан в М. 1:10000		ИГСО	



ПРОЕКТ ГЕНЕРАЛЬНОГО ПЛАНА ГОРОДСКОГО ОКРУГА ХИМКИ МОСКОВСКОЙ ОБЛАСТИ

КАРТА ПЛАНИРУЕМОГО РАЗВИТИЯ ТРАНСПОРТНОЙ ИНФРАСТРУКТУРЫ МЕСТНОГО ЗНАЧЕНИЯ В ГРАНИЦАХ ГОРОДСКОГО ОКРУГА



- УСЛОВНЫЕ ОБОЗНАЧЕНИЯ**
- ГРАНИЦЫ**
- границы городского округа Химки
 - смежных муниципальных образований
 - населенного пункта г. Химки (планируемая)
- ФУНКЦИОНАЛЬНЫЕ ЗОНЫ**
- сущ. проект.
- Ж1 зона многоквартирной жилой застройки
 - Ж2 зона застройки индивидуальными и блокированными жилыми домами
 - О1 многофункциональная общественно-деловая зона
 - О2 зона специализированной общественной застройки (зона размещения объектов социального, бытового, образовательного, культурного и религиозного назначения)
 - О3 общественно-производственная зона
 - О4 общественно-жилая зона
 - О5 общественно-рекреационная зона
 - М зона многофункциональной смешанной застройки
 - П производственная зона
 - К зона объектов коммунального назначения
 - И зона инженерной инфраструктуры
 - С1 зона сельскохозяйственных угодий
 - С2 зона, предназначенная для ведения садоводства и дачного хозяйства
 - С3 зона объектов сельскохозяйственного производства
 - Р1 зона озелененных и благоустроенных территорий
 - Р2 зона лесов
 - Р4 зона объектов физической культуры и массового спорта
 - Р5 зона объектов отдыха и туризма
 - Р7 рекреационно-жилая зона
 - СП1 ритуальной деятельности
 - СП2 зона объектов обработки, утилизации, обезвреживания, размещения твердых коммунальных отходов
 - СП4 зона озеленения специального назначения
 - СП5 иная зона специального назначения
 - Т1 зона объектов автомобильного транспорта
 - Т2 зона объектов железнодорожного транспорта
 - Т3 зона объектов воздушного транспорта
 - В зона водных объектов
- Зоны реконструкции и реставрации
Зоны планируемого строительства по утвержденным проектам планировки
- ТРАНСПОРТНАЯ ИНФРАСТРУКТУРА**
- сущ. проект. **ЖЕЛЕЗНОДОРОЖНЫЙ ТРАНСПОРТ**
- "Федерального значения" железная дорога
 - "Регионального значения" линия скоростного трамвая
 - линия метрополитена подземная
- сущ. проект. **АВТОМОБИЛЬНЫЙ ТРАНСПОРТ**
- "Автомобильные дороги федерального значения" автомагистраль
 - "Автомобильные дороги регионального значения" дорога общего типа
 - "Автомобильные дороги местного значения" дорога общего типа
 - планируемые мероприятия
 - реконструкция
 - велосипедные дорожки
- МАРШРУТЫ ДВИЖЕНИЯ ОБЩЕСТВЕННОГО ТРАНСПОРТА**
- сущ. проект. **ОБЪЕКТЫ ТРАНСПОРТНОЙ ИНФРАСТРУКТУРЫ**
- станция железнодорожная узловая
 - станция железнодорожная прочая
 - мост, путепровод
 - автозаправочная станция
 - станция технического обслуживания
 - стоянка транспортных средств
 - развязка в разных уровнях
 - транспортно-пересадочный узел на линии рельсового скоростного транспорта
 - транспортно-пересадочный узел
 - Реконструкция
 - Административное значения
 - федеральное*
 - региональное*
 - местное

Примечание: Объекты федерального и регионального значения отображаются для информационной целостности

ВЫВЕДЕНО В МАСШТАБЕ 1:15000

Государственный контракт №1136/16 от 02.03.2016 г.		Этап		Лист	Листов
Исполнитель	Заказчик	Дата	№ документа	№ документа	№ документа
ИПН	ИНН	ОКВЭД	ОКПД	ОКПД	ОКПД
ИПН	ИНН	ОКВЭД	ОКПД	ОКПД	ОКПД
ИПН	ИНН	ОКВЭД	ОКПД	ОКПД	ОКПД

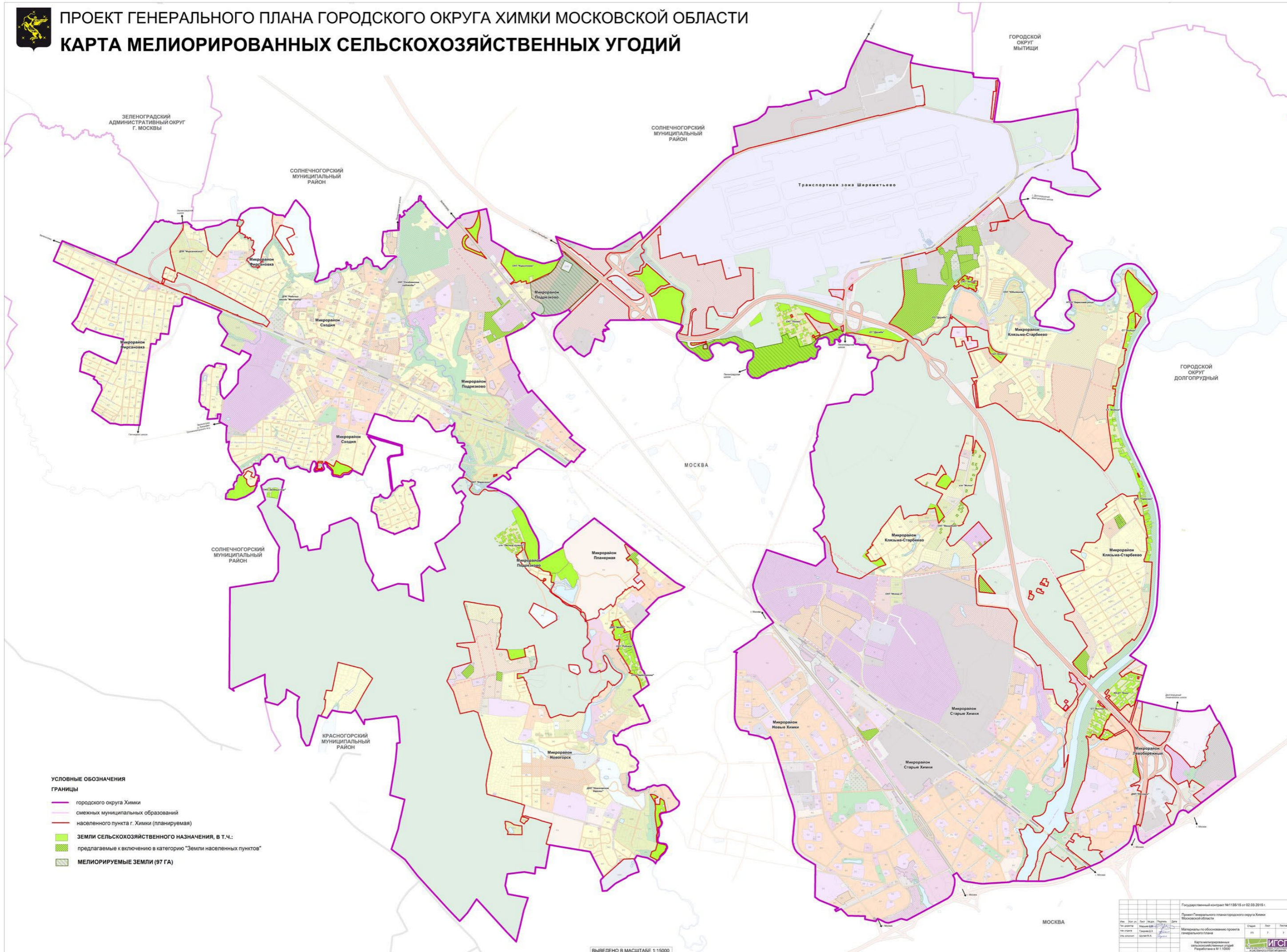
Материалы по обоснованию проекта генерального плана

Карта планируемого развития транспортной инфраструктуры местного значения в границах городского округа Химки Московской области

ИПН



КАРТА МЕЛИОРИРОВАННЫХ СЕЛЬСКОХОЗЯЙСТВЕННЫХ УГОДИЙ



- УСЛОВНЫЕ ОБОЗНАЧЕНИЯ**
- ГРАНИЦЫ**
- городской округа Химки
 - смежных муниципальных образований
 - населенного пункта г. Химки (планируемая)
- ЗЕМЛИ СЕЛЬСКОХОЗЯЙСТВЕННОГО НАЗНАЧЕНИЯ, в т.ч.:**
- предлагаемые к включению в категорию "Земли населенных пунктов"
 - МЕЛИОРИРУЕМЫЕ ЗЕМЛИ (97 ГА)

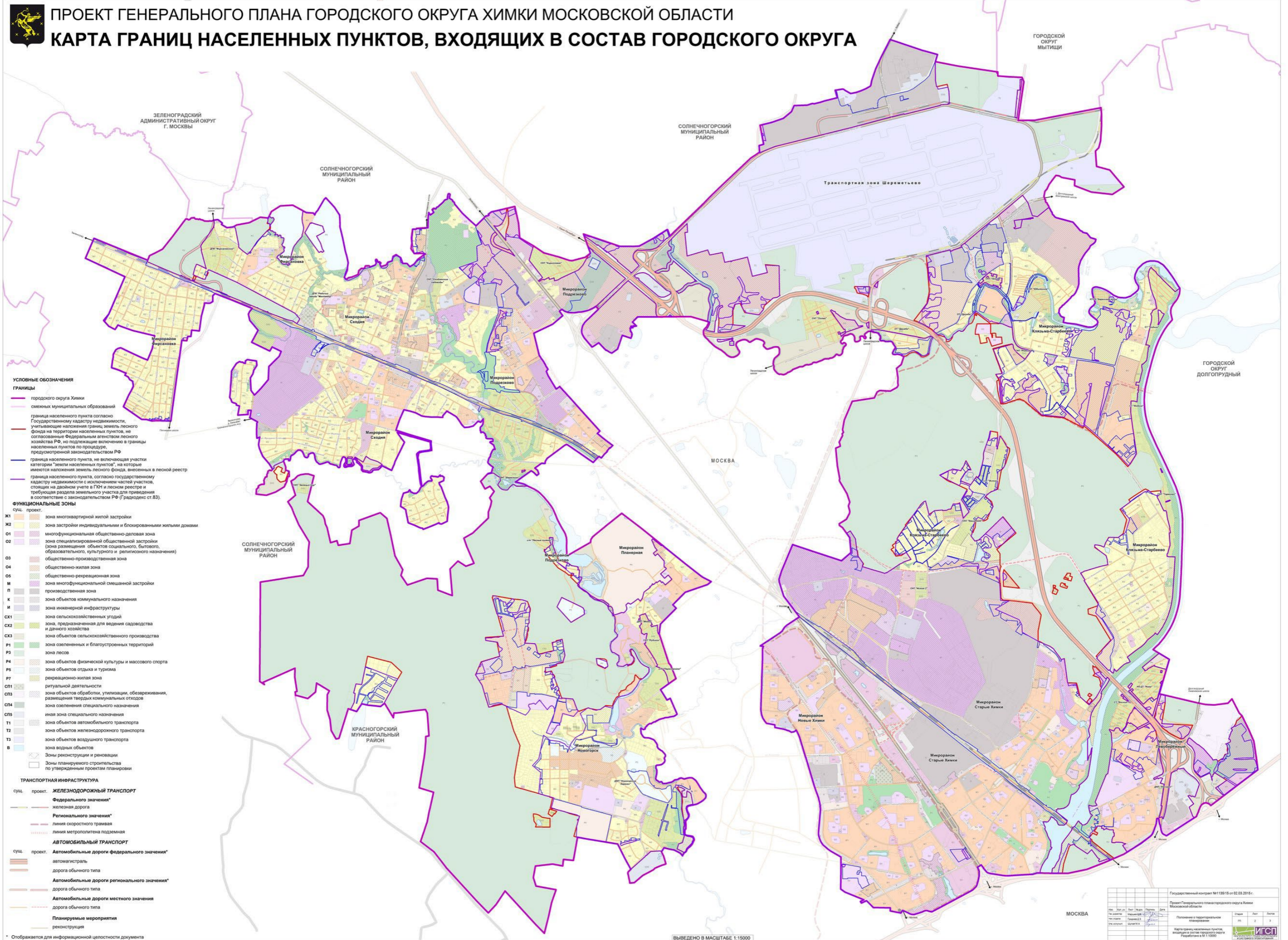
ВЫВЕДЕНО В МАСШТАБЕ 1:15000

Государственный контракт №1135/15 от 02.03.2015 г.	
Проект Генерального плана городского округа Химки Московской области	
Имя	Иванов И.И.
Фамилия	Иванов И.И.
Имя отчество	Иванов И.И.
Дата	2015 г.
Материалы по обоснованию проекта генерального плана	Лист 2 из 2
Карта мелиорированных сельскохозяйственных угодий	ИГСП
Разработана в М.Т. 15000	



ПРОЕКТ ГЕНЕРАЛЬНОГО ПЛАНА ГОРОДСКОГО ОКРУГА ХИМКИ МОСКОВСКОЙ ОБЛАСТИ

КАРТА ГРАНИЦ НАСЕЛЕННЫХ ПУНКТОВ, ВХОДЯЩИХ В СОСТАВ ГОРОДСКОГО ОКРУГА



УСЛОВНЫЕ ОБОЗНАЧЕНИЯ

ГРАНИЦЫ

- границы городского округа Химки
- смежных муниципальных образований
- граница населенного пункта согласно Государственному кадастру недвижимости, учитывающее наложение границ земель лесного фонда на территории населенных пунктов, не согласованные Федеральным агентством лесного хозяйства РФ, но подлежащие включению в границы населенных пунктов по процедуре, предусмотренной законодательством РФ
- граница населенного пункта, не включающая участки категории "земли населенных пунктов", на которые имеются наложения земель лесного фонда, внесенных в лесной реестр
- граница населенного пункта, согласно государственному кадастру недвижимости с исключением частей участков, стоящих на долевой учете в ГН и лесном реестре и требующая раздела земельного участка для приведения в соответствие с законодательством РФ (Градусник ст.83)

ФУНКЦИОНАЛЬНЫЕ ЗОНЫ

- ЖК** проект:
 - зона многоквартирной жилой застройки
 - зона застройки индивидуальными и блокированными жилыми домами
- О1** многофункциональная общественно-деловая зона
- О2** зона специализированной общественной застройки (зона размещения объектов социального, бытового, образовательного, культурного и религиозного назначения)
- О3** общественно-производственная зона
- О4** общественно-жилая зона
- О5** общественно-рекреационная зона
- М** зона многофункциональной смешанной застройки
- П** производственная зона
- К** зона объектов коммунального назначения
- И** зона инженерной инфраструктуры
- СК1** зона сельскохозяйственных угодий
- СК2** зона, предназначенная для ведения садоводства и дачного хозяйства
- СК3** зона объектов сельскохозяйственного производства
- Р1** зона озелененных и благоустроенных территорий
- Р3** зона лесов
- Р4** зона объектов физической культуры и массового спорта
- Р5** зона объектов отдыха и туризма
- Р7** рекреационно-жилая зона
- СП1** ритуальной деятельности
- СП3** зона объектов обработки, утилизации, обезвреживания, размещения твердых коммунальных отходов
- СП4** зона озеленения специального назначения
- СП5** иная зона специального назначения
- Т1** зона объектов автомобильного транспорта
- Т2** зона объектов железнодорожного транспорта
- Т3** зона объектов воздушного транспорта
- В** зона водных объектов
- ЗР** Зоны реконструкции и реставрации
- ЗП** Зоны планируемого строительства по утвержденным проектам планировки

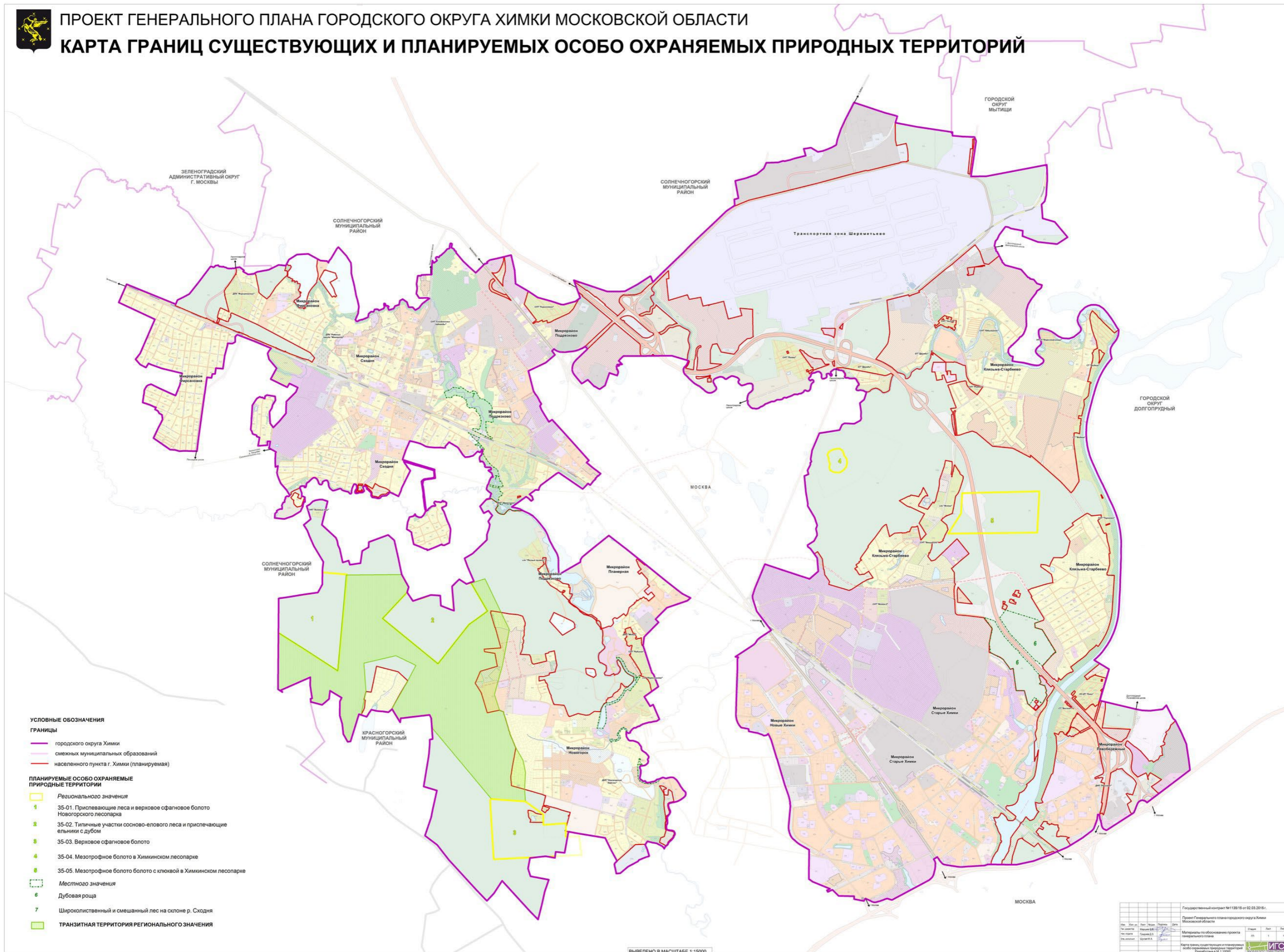
ТРАНСПОРТНАЯ ИНФРАСТРУКТУРА

- ЖЕЛЕЗНОДОРОЖНЫЙ ТРАНСПОРТ**
 - "Федерального значения"
 - железная дорога
 - "Регионального значения"
 - линия скоростного трамвая
 - линия метрополитена подземная
- АВТОМОБИЛЬНЫЙ ТРАНСПОРТ**
 - "Автомобильные дороги федерального значения"
 - автомагистраль
 - дорога общего типа
 - "Автомобильные дороги регионального значения"
 - дорога общего типа
 - "Автомобильные дороги местного значения"
 - дорога общего типа
 - Планируемые мероприятия
 - реконструкция

* Отображается для информационной целостности документа

ВЫВЕДЕНО В МАСШТАБЕ 1:15000

Государственный контракт №1135/15 от 02.03.2015 г.	
Проект генерального плана городского округа Химки Московской области	
Исполнитель:	ИГСП
Заказчик:	МО
Итого:	2 3
Карта границ населенных пунктов, входящих в состав городского округа Химки Московской области	
Разработана в 1:15000	



УСЛОВНЫЕ ОБОЗНАЧЕНИЯ

ГРАНИЦЫ

- городского округа Химки
- смежных муниципальных образований
- населенного пункта г. Химки (планируемая)

ПЛАНИРУЕМЫЕ ОСОБО ОХРАНЯЕМЫЕ ПРИРОДНЫЕ ТЕРРИТОРИИ

- Регионального значения
 - 1 35-01. Приспевающие леса и верховое сфагновое болото Новогорского лесопарка
 - 2 35-02. Типичные участки сосново-елового леса и прилегающие ельники с дубом
 - 3 35-03. Верховое сфагновое болото
 - 4 35-04. Мезотрофное болото в Химкинском лесопарке
 - 5 35-05. Мезотрофное болото с клюквой в Химкинском лесопарке
- Местного значения
 - 6 Дубовая роща
 - 7 Широколиственный и смешанный лес на склоне р. Сходня
- ТРАНЗИТНАЯ ТЕРРИТОРИЯ РЕГИОНАЛЬНОГО ЗНАЧЕНИЯ

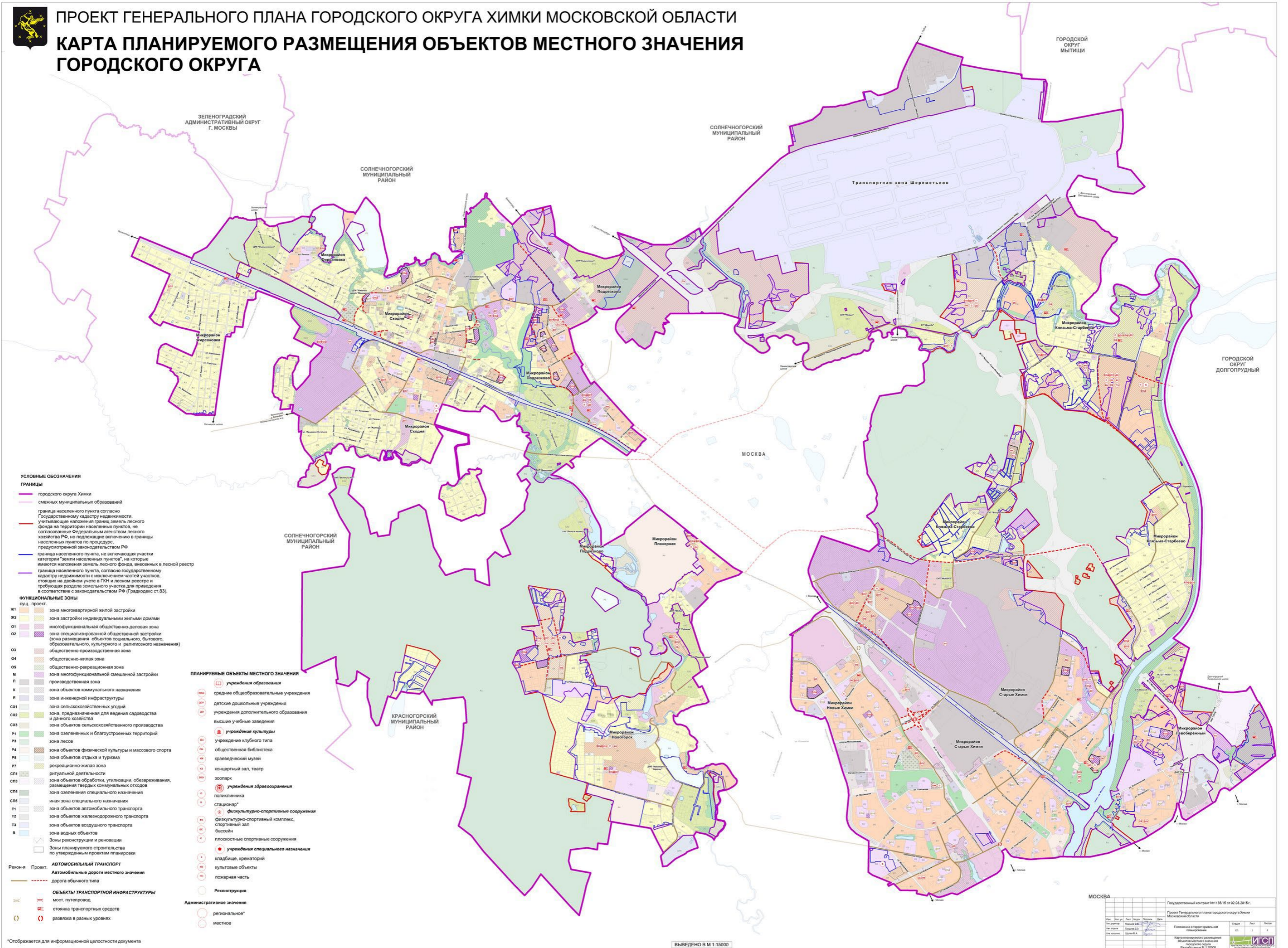
ВЫВЕДENO В МАСШТАБЕ 1:15000

Государственный контракт №1135/15 от 02.03.2015 г.		ИГСП	
Проект Генерального плана городского округа Химки Московской области		ИГСП	
№ документа	Исполнение	Дата	Страна
№ документа	Исполнение	Дата	Страна
№ документа	Исполнение	Дата	Страна
Карта границ существующих и планируемых особо охраняемых природных территорий			
Разработана в М 1:10000			



ПРОЕКТ ГЕНЕРАЛЬНОГО ПЛАНА ГОРОДСКОГО ОКРУГА ХИМКИ МОСКОВСКОЙ ОБЛАСТИ

КАРТА ПЛАНИРУЕМОГО РАЗМЕЩЕНИЯ ОБЪЕКТОВ МЕСТНОГО ЗНАЧЕНИЯ ГОРОДСКОГО ОКРУГА



УСЛОВНЫЕ ОБОЗНАЧЕНИЯ

ГРАНИЦЫ

- границы городского округа Химки
- смежных муниципальных образований
- граница населенного пункта согласно Государственному кадастру недвижимости, учитывающие наложение границ земель лесного фонда на территории населенных пунктов, не согласованные Федеральным агентством лесного хозяйства РФ, но подлежащие включению в границы населенных пунктов по процедуре, предусмотренной законодательством РФ
- граница населенного пункта, не включающая участки категории "земли населенных пунктов", на которые имеется наложение земель лесного фонда, внесенных в лесной реестр
- граница населенного пункта, согласно Государственному кадастру недвижимости с исключением частей участков, стоящих на двойном учете в ГИИ и лесном реестре и требующая раздела земельного участка для приведения в соответствие с законодательством РФ (Гражданский кодекс ст. 83)

ФУНКЦИОНАЛЬНЫЕ ЗОНЫ

- ж1 зона многоквартирной жилой застройки
- ж2 зона застройки индивидуальными жилыми домами
- ж3 многофункциональная общественно-деловая зона
- ж4 зона специализированной общественной застройки (зона размещения объектов социального, образовательного, культурного и религиозного назначения)
- ж5 общественно-производственная зона
- ж6 общественно-жилая зона
- ж7 общественно-рекреационная зона
- ж8 зона многофункциональной смешанной застройки
- ж9 производственная зона
- ж10 зона объектов коммунального назначения
- ж11 зона инженерной инфраструктуры
- ж12 зона сельскохозяйственных угодий
- ж13 зона, предназначенная для ведения садоводства и дачного хозяйства
- ж14 зона объектов сельскохозяйственного производства
- ж15 зона озелененных и благоустроенных территорий
- ж16 зона лесов
- ж17 зона объектов физической культуры и массового спорта
- ж18 зона объектов отдыха и туризма
- ж19 рекреационно-жилая зона
- ж20 ритуальной деятельности
- ж21 зона объектов обработки, утилизации, обезвреживания, размещения твердых коммунальных отходов
- ж22 зона озеленения специального назначения
- ж23 иная зона специального назначения
- ж24 зона объектов автомобильного транспорта
- ж25 зона объектов железнодорожного транспорта
- ж26 зона объектов воздушного транспорта
- ж27 зона водных объектов
- ж28 зоны реконструкции и реновации
- ж29 зоны планируемого строительства по утвержденным проектам планировки

ПЛАНИРУЕМЫЕ ОБЪЕКТЫ МЕСТНОГО ЗНАЧЕНИЯ

- учреждения образования
- средние общеобразовательные учреждения
- детские дошкольные учреждения
- учреждения дополнительного образования
- высшие учебные заведения
- учреждения культуры
- учреждение клубного типа
- общественная библиотека
- краеведческий музей
- концертный зал, театр
- зоопарк
- учреждения здравоохранения
- поликлиника
- стационар
- физкультурно-спортивные сооружения
- физкультурно-спортивный комплекс, спортивный зал
- бассейн
- плоскостные спортивные сооружения
- учреждения специального назначения
- кладбище, крематорий
- культовые объекты
- пожарная часть
- Реконструкция

Административное значения

- региональное*
- местное

- Проект. **АВТОМОБИЛЬНЫЙ ТРАНСПОРТ**
- Автомобильные дороги местного значения
- дороги общего типа
- ОБЪЕКТЫ ТРАНСПОРТНОЙ ИНФРАСТРУКТУРЫ**
- мост, путепровод
- стоянка транспортных средств
- развязка в разных уровнях

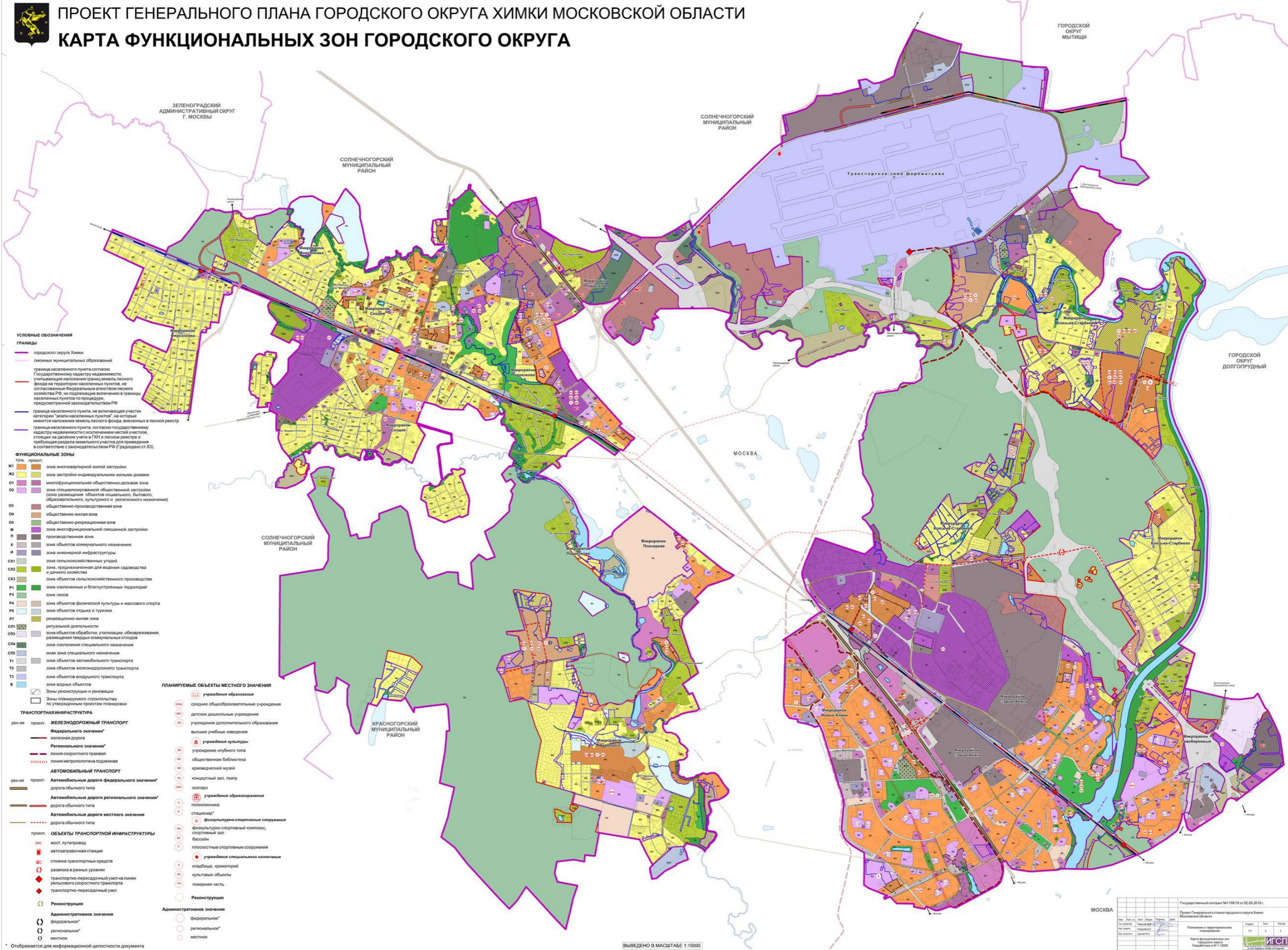
*Отображается для информационной целостности документа

ВЫВЕДЕНО В М 1:15000

ГОСУДАРСТВЕННЫЙ КонтРАКТ № 1135/15 от 02.03.2015 г.	
Исполнитель:	ИГСП
Заказчик:	Генеральный план городского округа Химки Московской области
Состав:	№ 1
Дата:	2015
Исполнено:	2015
Состав:	№ 1
Дата:	2015
Исполнено:	2015
Состав:	№ 1
Дата:	2015
Исполнено:	2015



КАРТА ФУНКЦИОНАЛЬНЫХ ЗОН ГОРОДСКОГО ОКРУГА



- УСЛОВНЫЕ ОБОЗНАЧЕНИЯ**
- ГРАНИЦЫ**
- границы городского округа Химки
 - границы муниципальных образований
 - границы населенного пункта согласно Государственному кадастру недвижимости, учитывающие наложения границ земель лесного фонда на территории населенных пунктов, не согласованных Федеральным агентством лесного хозяйства РФ, но подлежащие включению в границы населенных пунктов по процедуре, предусмотренной законодательством РФ
 - границы населенного пункта, не включающая участки категории «земли населенных пунктов», на которые имеются наложения земель лесного фонда, внесенных в лесной реестр
 - границы населенного пункта, согласно государственному кадастру недвижимости с исключением частей участков, стоящих на балансе учета в ГИИ и лесном реестре и требующая раздела земельного участка для приведения в соответствие с законодательством РФ (Градостр.ст. 83)

- ФУНКЦИОНАЛЬНЫЕ ЗОНЫ**
- с/н, процент
- J1 зона многоквартирной жилой застройки
 - J2 зона застройки индивидуальными жилыми домами
 - O1 многофункциональная общественно-деловая зона
 - O2 зона специализированной общественной застройки (зона размещения объектов социального, бытового, образовательного, культурного и религиозного назначения)
 - O3 общественно-производственная зона
 - O4 общественно-жилая зона
 - O5 общественно-рекреационная зона
 - M зона историко-культурной застройки
 - P производственная зона
 - K зона объектов коммунального назначения
 - I зона инженерной инфраструктуры
 - SK1 зона сельскохозяйственных угодий
 - SK2 зона, предназначенная для ведения садоводства и дачного хозяйства
 - SK3 зона объектов сельскохозяйственного производства
 - P1 зона озелененных и благоустроенных территорий
 - P2 зона лесов
 - P4 зона объектов физической культуры и массового спорта
 - P5 зона объектов отдыха и туризма
 - P7 рекреационно-жилая зона
 - SP1 ритуальной деятельности
 - SP3 зона объектов обработки, утилизации, обезвреживания, размещения твердых коммунальных отходов
 - SP4 зона озеленения специального назначения
 - SP5 иная зона специального назначения
 - T1 зона объектов автомобильного транспорта
 - T2 зона объектов железнодорожного транспорта
 - T3 зона объектов воздушного транспорта
 - B зона водных объектов
 - В Зоны реконструкции и реставрации
 - В Зоны планируемого строительства по утвержденным проектам планировки

- ТРАНСПОРТНАЯ ИНФРАСТРУКТУРА**
- рекиа проект. **ЖЕЛЕЗНОДОРОЖНЫЙ ТРАНСПОРТ**
- «Федерального значения» железная дорога
 - «Регионального значения» линия скоростного трамвая
 - линия метрополитена подземная
- рекиа проект. **АВТОМОБИЛЬНЫЙ ТРАНСПОРТ**
- «Автомобильные дороги федерального значения» дорога общего типа
 - «Автомобильные дороги регионального значения» дорога общего типа
 - «Автомобильные дороги местного значения» дорога общего типа
- рекиа проект. **ОБЪЕКТЫ ТРАНСПОРТНОЙ ИНФРАСТРУКТУРЫ**
- мост, путепровод
 - автозаправочная станция
 - стоянка транспортных средств
 - развязка в разных уровнях
 - транспортно-пересадочный узел на линии рельсового скоростного транспорта
 - транспортно-пересадочный узел
- Реконструкция
- Административное значения
 - федеральное*
 - региональное*
 - местное

- ПЛАНИРУЕМЫЕ ОБЪЕКТЫ МЕСТНОГО ЗНАЧЕНИЯ**
- учреждения образования
 - средние общеобразовательные учреждения
 - детские дошкольные учреждения
 - учреждения дополнительного образования
 - высшие учебные заведения
 - учреждения культуры
 - учреждения клубного типа
 - общественная библиотека
 - краеведческий музей
 - концертный зал, театр
 - зоопарк
 - учреждения здравоохранения
 - поликлиника
 - станция*
 - физкультурно-спортивные сооружения
 - физкультурно-спортивный комплекс, спортивный зал
 - бассейн
 - плоскостные спортивные сооружения
 - учреждения специального назначения
 - кладбища, крематорий
 - культовые объекты
 - пожарная часть
 - Реконструкция
- Административное значения
- федеральное*
 - региональное*
 - местное

ВЫВЕДЕНО В МАСШТАБЕ 1:15000

Государственный контракт №1135/18 от 02.03.2015г.			
Проект Генерального плана городского округа Химки Московской области			
№ докум.	Исполн.	Статус	Лист
№ докум.	Исполн.	Статус	Лист
Получено в территориальное подразделение			
Карта функциональных зон городского округа			
Разработано в М.Т.15000			

* Отображается для информационной целостности документа