

## ГРАФИЧЕСКОЕ ОПИСАНИЕ

**местоположения границ населенных пунктов, территориальных зон, особо охраняемых природных территорий, зон с особыми условиями использования территории**

**«Реконструкция 2КЛ-10 кВ направлением ПС/Т-671 «Старбеево» ф.456 - РП-40 с.1, реконструкция 2КЛ-10 кВ направлением ПС/Т-671 «Старбеево» ф. 121 - РП-40 с. 2. ГНБ в т.ч. ПИР, МО, г.о. Химки (12.6 км)»**

(наименование объекта, местоположение границ которого описано (далее - объект))

### Раздел 1

#### Сведения об объекте

№ п/п	Характеристики объекта	Описание характеристик
1	2	3
1.	Местоположение объекта	Московская область, город Химки
2.	Площадь объекта +/- величина погрешности определения площади (Р +/- Дельта Р)	200 +/- 5 м <sup>2</sup>
3.	Иные характеристики объекта	Публичный сервитут в целях строительства, реконструкции и эксплуатации объектов электросетевого хозяйства местного значения: «Реконструкция 2КЛ-10 кВ направлением ПС/Т-671 «Старбеево» ф.456 - РП-40 с.1, реконструкция 2КЛ-10 кВ направлением ПС/Т-671 «Старбеево» ф. 121 - РП-40 с. 2. ГНБ в т.ч. ПИР, МО, г.о. Химки (12.6 км)»

## Раздел 2

### Сведения о местоположении границ объекта

1. Система координат МСК-50, зона 2

2. Сведения о характерных точках границ объекта

Обозначение характерных точек границ	Координаты, м		Метод определения координат характерной точки	Средняя квадратическая погрешность положения характерной точки (Mt), м	Описание обозначения точки на местности (при наличии)
	X	Y			
1	2	3	4	5	6
1	486576.26	2183535.61	Метод спутниковых геодезических измерений (определений)	0.10	-
2	486594.57	2183583.39	Метод спутниковых геодезических измерений (определений)	0.10	-
3	486590.15	2183583.02	Метод спутниковых геодезических измерений (определений)	0.10	-
4	486572.68	2183537.43	Метод спутниковых геодезических измерений (определений)	0.10	-
1	486576.26	2183535.61	Метод спутниковых геодезических измерений (определений)	0.10	-

3. Сведения о характерных точках части (частей) границы объекта

Обозначение характерных точек части границы	Координаты, м		Метод определения координат характерной точки	Средняя квадратическая погрешность положения характерной точки (Mt), м	Описание обозначения точки на местности (при наличии)
	X	Y			
1	2	3	4	5	6
-	-	-	-	-	-

### Раздел 3

#### Сведения о местоположении измененных (уточненных) границ объекта

1. Система координат -

2. Сведения о характерных точках границ объекта

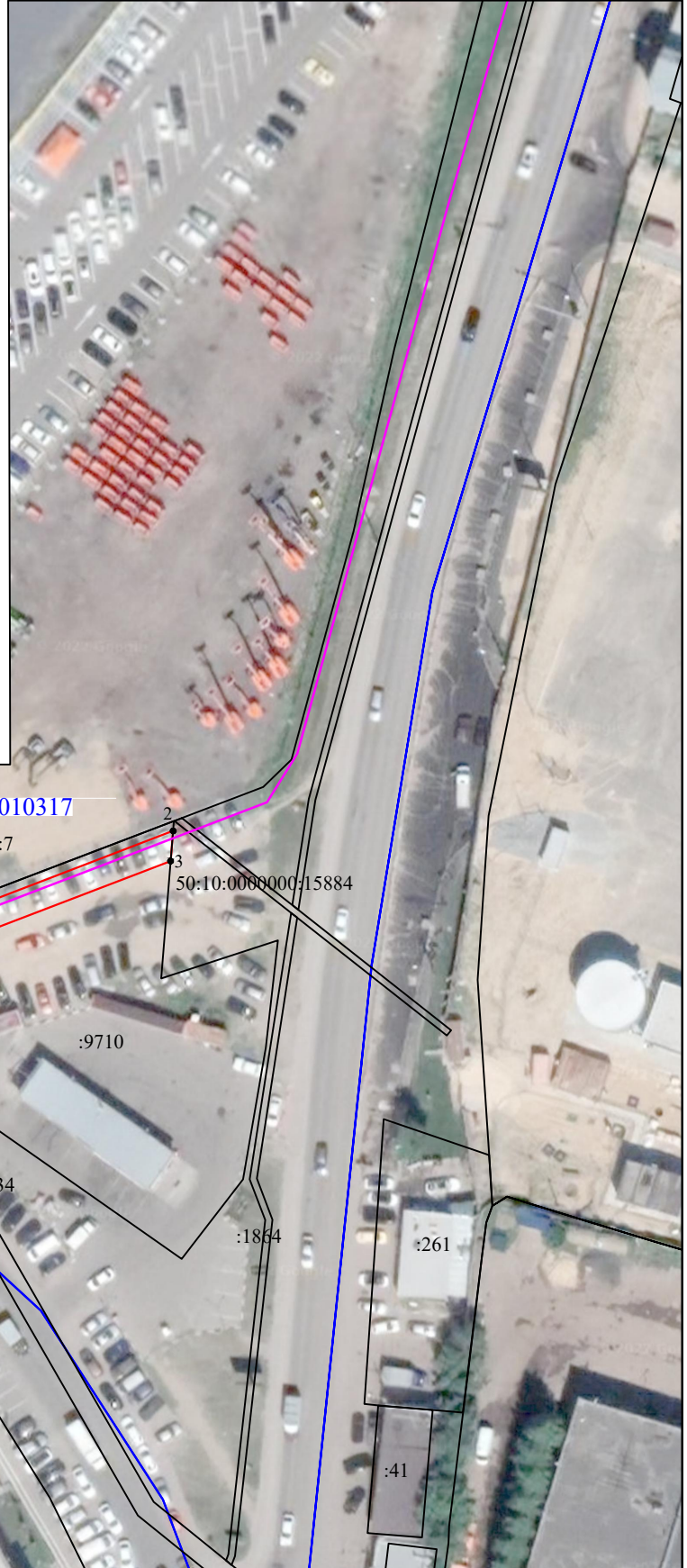
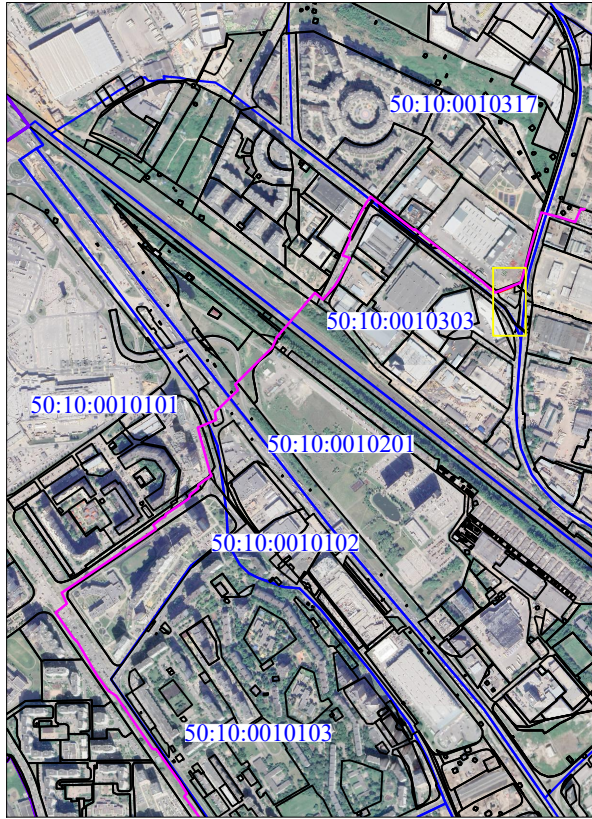
Обозначение характерных точек границ	Существующие координаты, м		Измененные (уточненные) координаты, м		Метод определения координат характерной точки	Средняя квадратическая погрешность положения характерной точки (Mt), м	Описание обозначения точки на местности (при наличии)
	X	Y	X	Y			
1	2	3	4	5	6	7	8
-	-	-	-	-	-	-	

3. Сведения о характерных точках части (частей) границы объекта

Обозначение характерных точек части границы	Существующие координаты, м		Измененные (уточненные) координаты, м		Метод определения координат характерной точки	Средняя квадратическая погрешность положения характерной точки (Mt), м	Описание обозначения точки на местности (при наличии)
	X	Y	X	Y			
1	2	3	4	5	6	7	8
-	-	-	-	-	-	-	



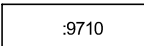
СХЕМА РАСПОЛОЖЕНИЯ ГРАНИЦ ПУБЛИЧНОГО СЕРВИТУТА

Обзорная схема



Согласовано			
Инв. № подл.	Подп. и дата	Взам. инв. №	

УСЛОВНЫЕ ОБОЗНАЧЕНИЯ:

-  - проектные границы публичного сервитута и характерные точки
-  - проектное местоположение инженерного сооружения (КЛ 10 кВ)
- 50:10:0010317 - номер кадастрового квартала
-  - границы и кадастровые номера земельных участков, в отношении которых испрашивается публичный сервитут