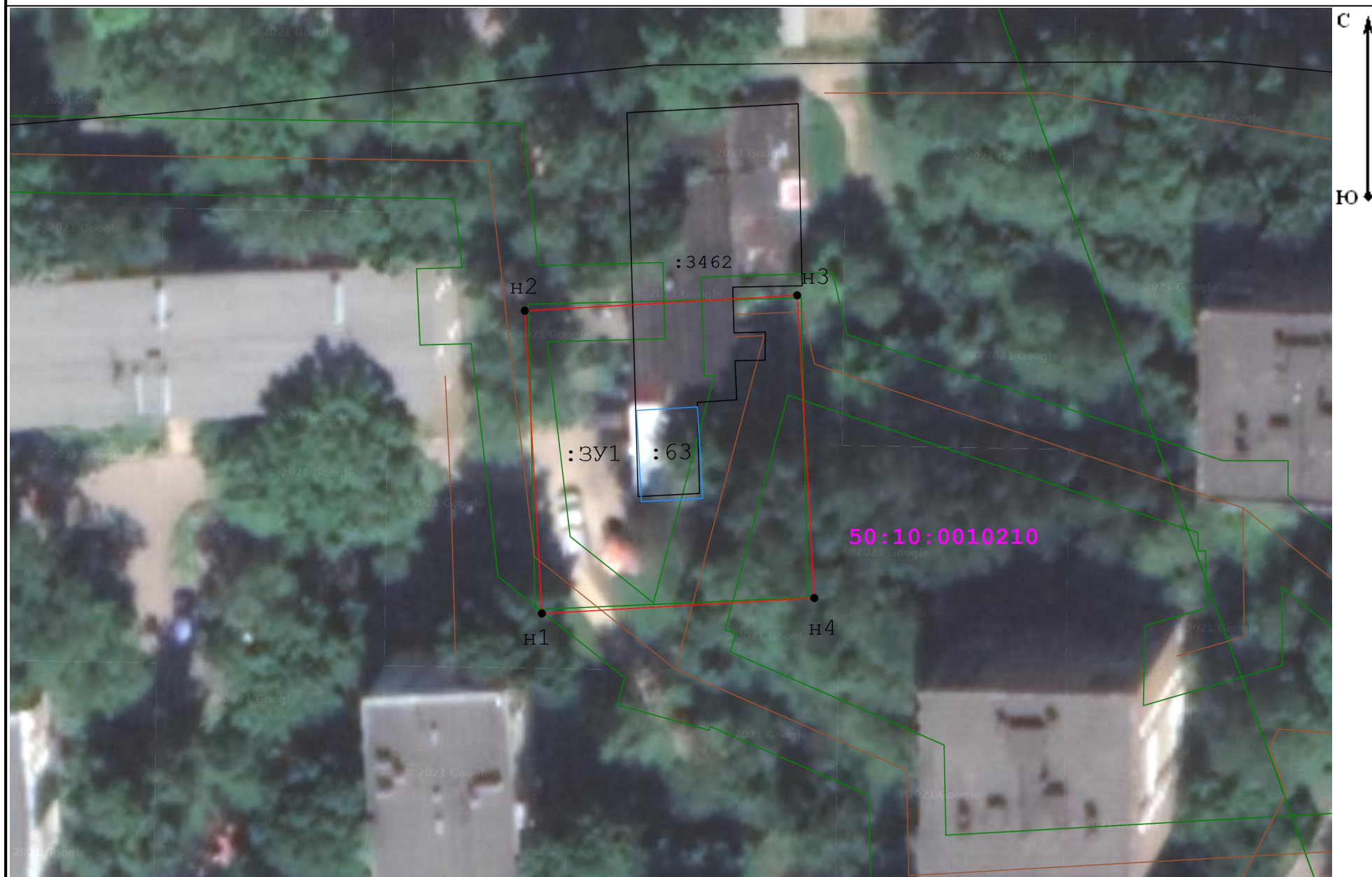


**СХЕМА РАСПОЛОЖЕНИЯ ЗЕМЕЛЬНОГО УЧАСТКА
НА КАДАСТРОВOM ПЛАНЕ ТЕРРИТОРИИ**

Кадастровый квартал: 50:10:0010210




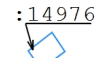


Адрес (местоположение) объекта: Российская Федерация, Московская область, г.о. Химки, г. Химки, ул. Ватутина

Утверждена
постановлением Администрации
городского округа Химки Московской области
от 27.01.2022 № 67



Масштаб 1:500

Условные обозначения:

-  - граница объекта землеустройства (публичный сервитут)
-  1 - характерная точка границы объекта землеустройства (публичный сервитут)
-  - граница земельного участка по сведениям ЕГРН
-  :14976 - граница и кадастровый номер объекта капитального строительства
-  50:10:0020301 - границы и номер кадастрового квартала
-  - Граница ОКС сведения о котором содержатся в ГКН

Геоданные

№ п/п	Имя точки	X, м	Y, м	S, м
:3У1				
1	н1	483 714,63	2 185 708,17	28,63
2	н2	483 743,22	2 185 706,56	25,79
3	н3	483 744,67	2 185 732,31	28,63
4	н4	483 716,09	2 185 733,92	25,79
1	н1	483 714,63	2 185 708,17	

Участок	ЭКСПЛИКАЦИЯ:		Площадь(м.кв.)
	Обозначение		
Образуемый земельный участок (публичный сервитут)	:3У1		738