

Охранная зона магистрального нефтепродуктопровода АО "Транснефть - Верхняя Волга"



от магистральных нефтепродуктопроводов

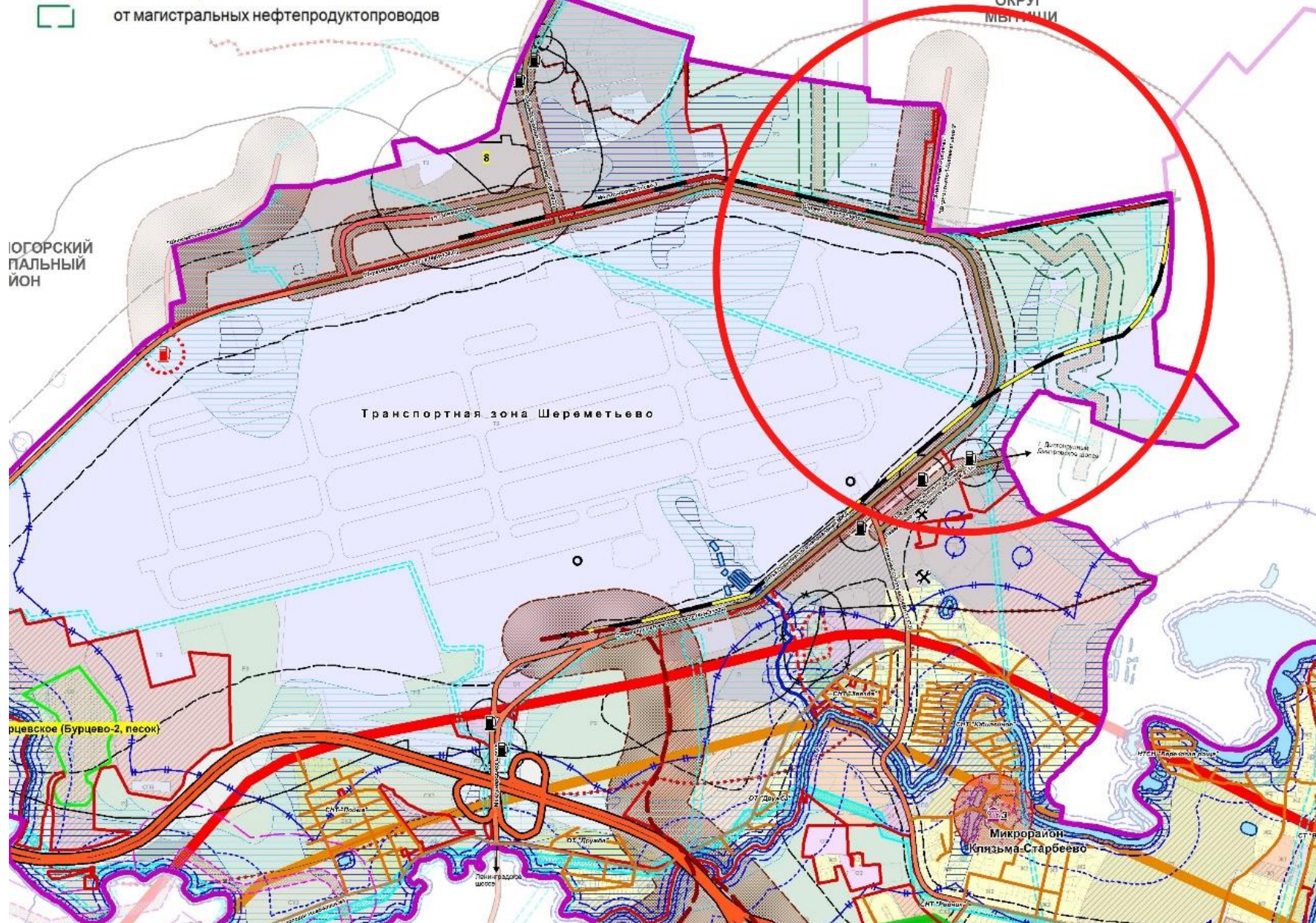
ЮГОРСКИЙ
ПАЛЬНИЙ
ИОН

ГОРОДСКОЙ
ОКРУГ
МЫТИЩИ

Транспортная зона Шереметьево

рцевское (Бурцево-2, песок)

Микрорайон
Клизьма-Старбеево



Земельные участки ¹



1. 50:10:0030102:59
 обл. Московская, р-н Химкинский
[План ЗУ](#) → [План КК](#) → [Поиск в границах объекта](#) →

Информация Услуги

Тип:	Земельный участок
Кад. номер:	50:10:0030102:59
Кад. квартал:	50:10:0030102
Статус:	Ранее учтенный
Адрес:	обл. Московская, р-н Химкинский
Категория земель:	Категория не установлена
Форма собственности:	-
Кадастровая стоимость:	12 527 672,00 руб.
Уточненная площадь:	468 850 кв. м
Разрешенное использование:	-
по документу:	-
Кадастровый инженер:	-
Дата постановки на учет:	26.12.2006
Дата изменения сведений в ГКН:	09.12.2013
Дата выгрузки сведений из ГКН:	29.04.2015



Земельные участки ¹

1. 50:10:0030101:67

Московская область, Химкинский район, г Химки, в районе аэропорта "Шереметьево"

[План ЗУ](#) → [План КК](#) → [Поиск в границах объекта](#) →

Информация

Услуги

Тип:	Земельный участок
Кад. номер:	50:10:0030101:67
Кад. квартал:	50:10:0030101
Статус:	Ранее учтенный
Адрес:	Московская область, Химкинский район, г Химки, в районе аэропорта "Шереметьево"
Категория земель:	Земли промышленности, энергетики, транспорта, связи, радиовещания, телевидения, информатики, земли для обеспечения космической деятельности, земли обороны, безопасности и земли иного специального назначения
Форма собственности:	Собственность публично-правовых образований
Кадастровая стоимость:	832 434 057,00 руб.
Декларированная площадь:	178 100 кв. м
Разрешенное использование:	-
по документу:	для учебно-эксплуатационной базы
Кадастровый инженер:	-
Дата постановки на учет:	20.12.1993
Дата изменения сведений в ГКН:	11.09.2017
Дата выгрузки сведений из ГКН:	12.09.2017





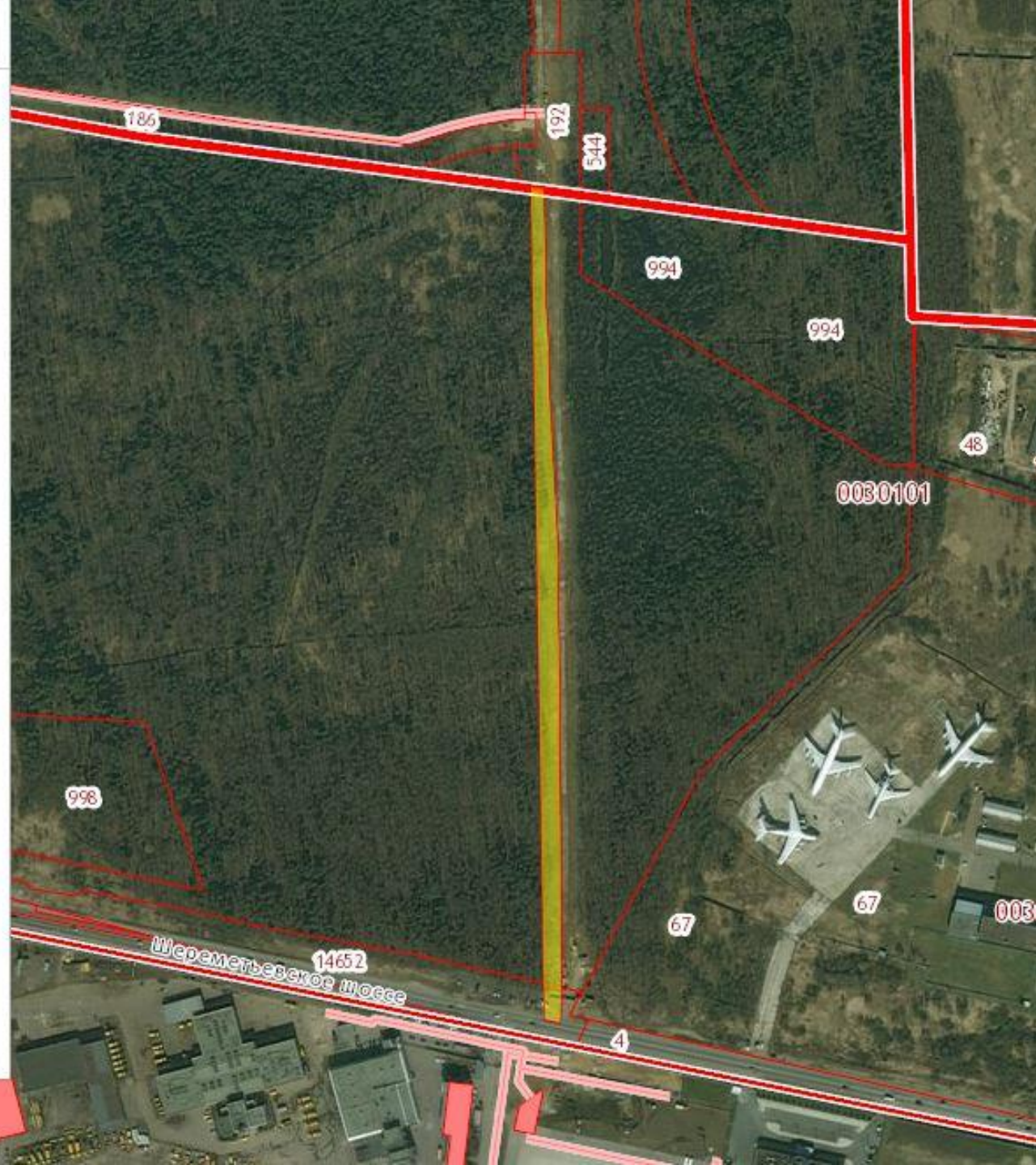
1. 50:10:0030101:83

обл. Московская, р-н Химкинский муниципальный,
Дмитровское лесничество, Лобненское...[План ЗУ →](#) [План КК →](#) [Поиск в границах объекта →](#)

Информация

Услуги

Тип:	Земельный участок
Кад. номер:	50:10:0030101:83
Кад. квартал:	50:10:0030101
Статус:	Учтенный
Адрес:	обл. Московская, р-н Химкинский муниципальный, Дмитровское лесничество, Лобненское участковое лесничество, квартал 77, выдел 13
Категория земель:	Земли лесного фонда
Форма собственности:	-
Кадастровая стоимость:	8 526,10 руб.
Уточненная площадь:	8 425 кв. м
Разрешенное использование:	-
по документу:	строительство, реконструкция, эксплуатация линий электропередачи, линий связи, дорог, трубопроводов и других линейных объектов, лесной участок
Кадастровый инженер:	-
Дата постановки на учет:	19.01.2011
Дата изменения сведений в ГКН:	11.09.2017
Дата выгрузки сведений из ГКН:	12.09.2017





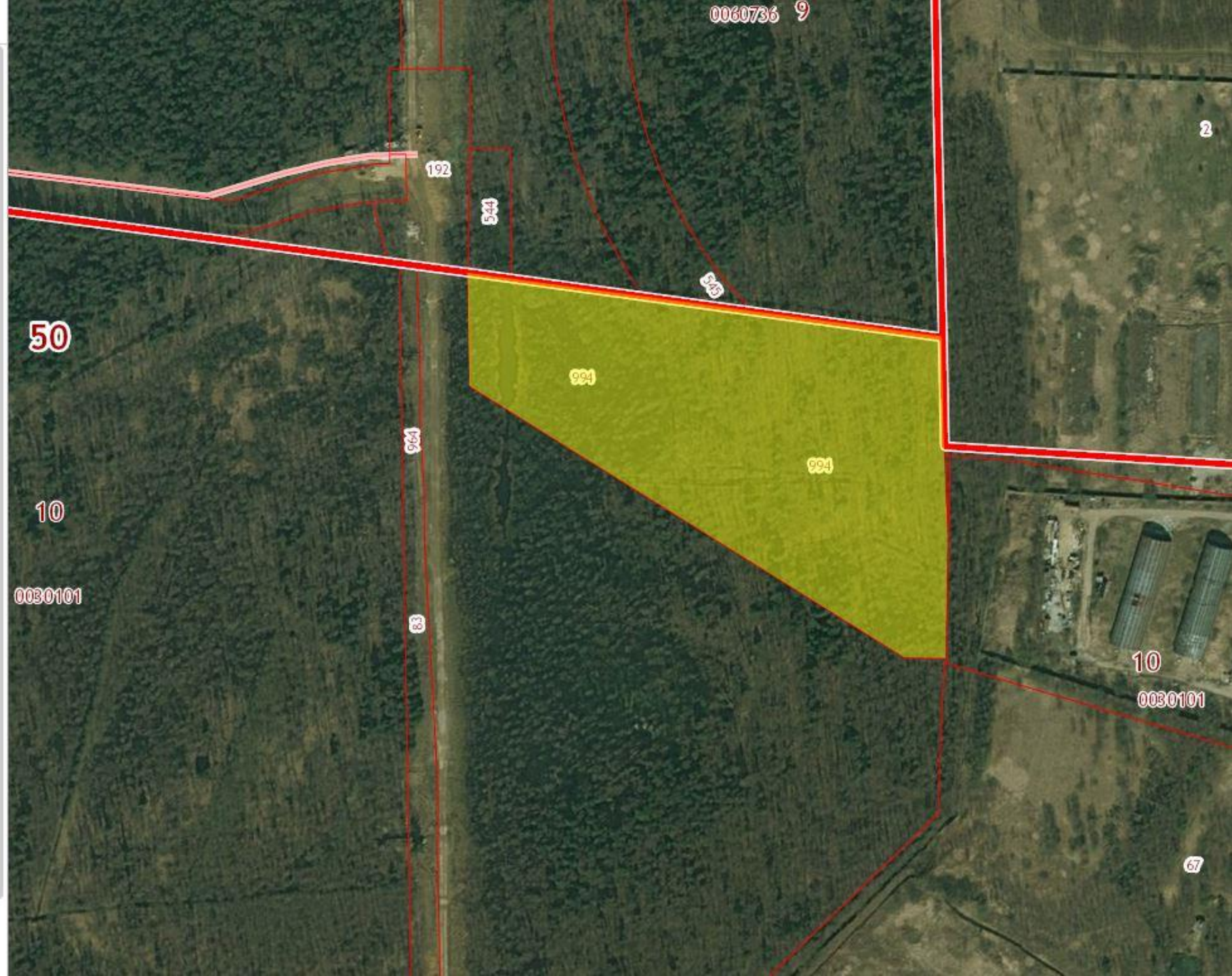
1. 50:10:0030101:994

Московская область, Мытищинский
муниципальный район, Дмитровское...[План ЗУ →](#) [План КК →](#) [Поиск в границах объекта →](#)

Информация

Услуги

Тип:	Земельный участок
Кад. номер:	50:10:0030101:994
Кад. квартал:	50:10:0030101
Статус:	Учтенный
Адрес:	Московская область, Мытищинский муниципальный район, Дмитровское лесничество, Лобненское участковое лесничество, квартал 77, выделы 7,8,13
Категория земель:	Земли лесного фонда
Форма собственности:	Собственность публично-правовых образований
Кадастровая стоимость:	30 983,40 руб.
Уточненная площадь:	30 616 кв. м
Разрешенное использование:	Для размещения объектов лесного фонда
по документу:	Заготовка древесины (включая СОМ); заготовка и сбор недревесных лесных ресурсов; заготовка пищевых лесных ресурсов и сбор лекарственных растений; осуществление видов деятельности в сфере охотничьего хозяйства (часть кв. 77); ведение сельского хозяйства (часть кв. 77), осуществление научно- исследовательской деятельности, образовательной деятельности; осуществление рекреационной деятельности, выполнение работ по геологическому изучению недр, разработка месторождений полезных ископаемых (часть кв. 77), выращивание и посадочного материала лесных растений (саженцев, сеянцев); строительство и эксплуатация водохранилищ и иных искусственных водных объектов, а также гидротехнических сооружений, морских портов; морских терминалов, речных портов, причалов; строительство, реконструкция, эксплуатация линейных объектов; осуществление религиозной деятельности; изыскательские работы.
Кадастровый инженер:	Ульшина Елена Владимировна
Дата постановления на учет:	15.03.2016



Участки ▾

50:10:0030101:977



Найти

Земельные участки ¹

1. 50:10:0030101:977

Московская область, г. Химки, в районе а/п
Шереметьево и территории МГТУ ГА[План ЗУ](#) → [План КК](#) → [Поиск в границах объекта](#) →

Информация	Услуги
Тип:	Земельный участок
Кад. номер:	50:10:0030101:977
Кад. квартал:	50:10:0030101
Статус:	Учтенный
Адрес:	Московская область, г. Химки, в районе а/ п Шереметьево и территории МГТУ ГА
Категория земель:	Земли населенных пунктов
Форма собственности:	Собственность публично-правовых образований
Кадастровая стоимость:	108 390 749,60 руб.
Уточненная площадь:	17 965 кв. м
Разрешенное использование:	Для размещения иных объектов трубопроводного транспорта
по документу:	Для строительства линейных объектов топливно-заправочного комплекса аэропорта Шереметьево
Кадастровый инженер:	Жученко Олег Юрьевич
Дата постановки на учет:	20.03.2015
Дата изменения сведений в ГКН:	18.09.2017
Дата выгрузки сведений из ГКН:	19.09.2017



Земельные участки ¹

1. 50:10:0000000:14652

Московская область, городской округ Химки,
Дмитровское лесничество, Лобненское...[План ЗУ](#) → [План КК](#) → [Поиск в границах объекта](#) →

Информация

Услуги

Тип:	Земельный участок
Кад. номер:	50:10:0000000:14652
Кад. квартал:	50:10:0000000
Статус:	Учтенный
Адрес:	Московская область, городской округ Химки, Дмитровское лесничество, Лобненское участковое лесничество, квартал № 77- выдела № 10,11,13,15; квартал № 78 - выдела №35; квартал № 81 - выдела № 22,29, автомобильная дорога Шереметьево -1 - Шереметьево -2 (Старошереметьевское шоссе)
Категория земель:	Земли лесного фонда
Форма собственности:	-
Кадастровая стоимость:	-
Уточненная площадь:	23 900 кв. м
Разрешенное использование:	-
по документу:	-
Кадастровый инженер:	Дугарова Юлия Павловна
Дата постановки на учет:	12.12.2013
Дата изменения сведений в ГКН:	12.12.2013
Дата выгрузки сведений из ГКН:	29.04.2015

