

ГРАФИЧЕСКОЕ ОПИСАНИЕ
местоположения границ населенных пунктов, территориальных
зон, особо охраняемых природных территорий, зон с особыми
условиями использования территории

Публичный сервитут в целях строительства, эксплуатации водопроводных сетей, сетей водоотведения, являющихся объектами федерального значения при реализации объекта: «Строительство дополнительных V и VI путей на участке Москва – Алабушево под специализированное пассажирское сообщение» (Этап 7. Строительство дополнительных V и VI путей под специализированное пассажирское движение с реконструкцией существующих железнодорожных путей на участке ст. Химки (искл.) – ст. Ховрино (искл.))»

(наименование объекта, местоположение границ которого описано (далее - объект)

Раздел 1

Сведения об объекте

№ п/п	Характеристики объекта	Описание характеристик
1	2	3
1	Местоположение объекта	Московская область, Химки городской округ.
2	Площадь объекта ± величина погрешности определения площади (P ± ΔP)	478 ± 8 м ²
3	Иные характеристики объекта	<p>Вид объекта реестра границ: Граница публичного сервитута Кадастровый номер квартала: 50:10:0010404 Вид или наименование публичного сервитута по документу: Публичный сервитут в целях строительства, эксплуатации водопроводных сетей, сетей водоотведения, являющихся объектами федерального значения при реализации объекта: «Строительство дополнительных V и VI путей на участке Москва – Алабушево под специализированное пассажирское сообщение» (Этап 7. Строительство дополнительных V и VI путей под специализированное пассажирское движение с реконструкцией существующих железнодорожных путей на участке ст. Химки (искл.) – ст. Ховрино (искл.))» Орган, принявший решение об установлении публичного сервитута: Администрация городского округа Химки Московской области Источники официального опубликования: https://admhimki.ru Цель установления публичного сервитута: Публичный сервитут в целях строительства, эксплуатации водопроводных сетей, сетей водоотведения, являющихся объектами федерального значения при реализации объекта: «Строительство дополнительных V и VI путей на участке Москва – Алабушево под специализированное пассажирское сообщение» (Этап 7. Строительство дополнительных V и VI путей под специализированное пассажирское движение с реконструкцией существующих железнодорожных путей на участке ст. Химки (искл.) – ст. Ховрино (искл.)) в соответствии с п. 1 ст. 39.37 Земельного кодекса Российской Федерации. Срок публичного сервитута: продолжительность: 120 месяцев Владелец публичного сервитута: Юридическое лицо, зарегистрированное в Российской Федерации Открытое акционерное общество «Российские железные дороги» (ИНН: 7708503727, ОГРН: 1037739877295, адрес эл. почты: dkrs-msk@msk.rzd.ru, почтовый адрес: 107174, г. Москва, вн.тер.г. Муниципальный Округ Басманный, ул Новая Басманная, д. 2/1, стр. 1).</p>

Раздел 2

Сведения о местоположении границ объекта

1. Система координат МСК-50, зона 2

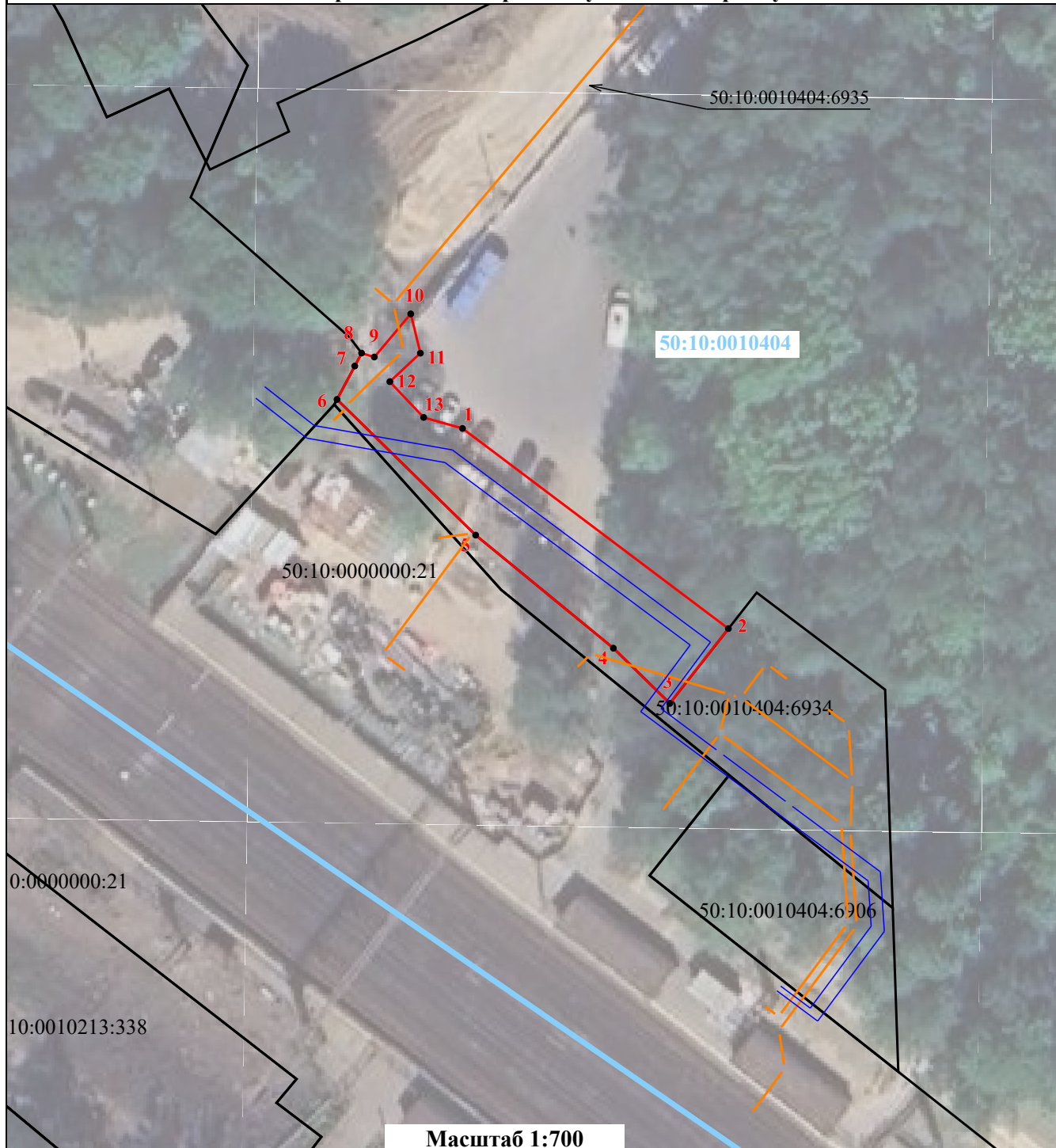
2. Сведения о характерных точках границ объекта

Обозначение характерных точек границ	Координаты, м		Метод определения координат характерной точки	Средняя квадратическая погрешность положения характерной точки (Mt), м	Описание обозначения точки на местности (при наличии)
	X	Y			
1	2	3	4	5	6
1	483 766,29	2 186 579,48	Аналитический метод	0,10	—
2	483 742,89	2 186 610,59	Аналитический метод	0,10	—
3	483 734,14	2 186 603,74	Аналитический метод	0,10	—
4	483 740,60	2 186 597,13	Аналитический метод	0,10	—
5	483 753,82	2 186 581,02	Аналитический метод	0,10	—
6	483 769,68	2 186 564,80	Аналитический метод	0,10	—
7	483 773,59	2 186 566,87	Аналитический метод	0,10	—
8	483 775,10	2 186 567,67	Аналитический метод	0,10	—
9	483 774,64	2 186 569,16	Аналитический метод	0,10	—
10	483 779,68	2 186 573,42	Аналитический метод	0,10	—
11	483 775,09	2 186 574,55	Аналитический метод	0,10	—
12	483 771,76	2 186 570,98	Аналитический метод	0,10	—
13	483 767,58	2 186 574,94	Аналитический метод	0,10	—
1	483 766,29	2 186 579,48	Аналитический метод	0,10	—

3. Сведения о характерных точках части (частей) границы объекта

1	2	3	4	5	6
—	—	—	—	—	—

Схема расположения границ публичного сервитута



Масштаб 1:700

Условные обозначения:

- 1** ● - характерные точки границ публичного сервитута
- (red line) - проектная граница публичного сервитута
- (black line) - границы земельных участков по сведениям ЕГРН
- (blue line) - границы кадастрового квартала
- 50:10:0010213:3 - кадастровые номера земельных участков по сведениям ЕГРН
- 50:10:0010213** - номер кадастрового квартала
- (blue line) - проектное местоположение инженерного сооружения (ось водопровода)
- (orange line) - проектное местоположение инженерного сооружения (ось канализации)