

Утверждена

Постановлением Администрации городского округа Химки

(наименование документа об утверждении, включая наименования

Московской области

органов государственной власти или органов местного

самоуправления, принявших решение об утверждении схемы

или подписавших соглашение о перераспределении земельных участков)

от _____

№ _____

Местоположение: Российская Федерация, Московская область,
городской округ Химки, город Химки, квартал Усково

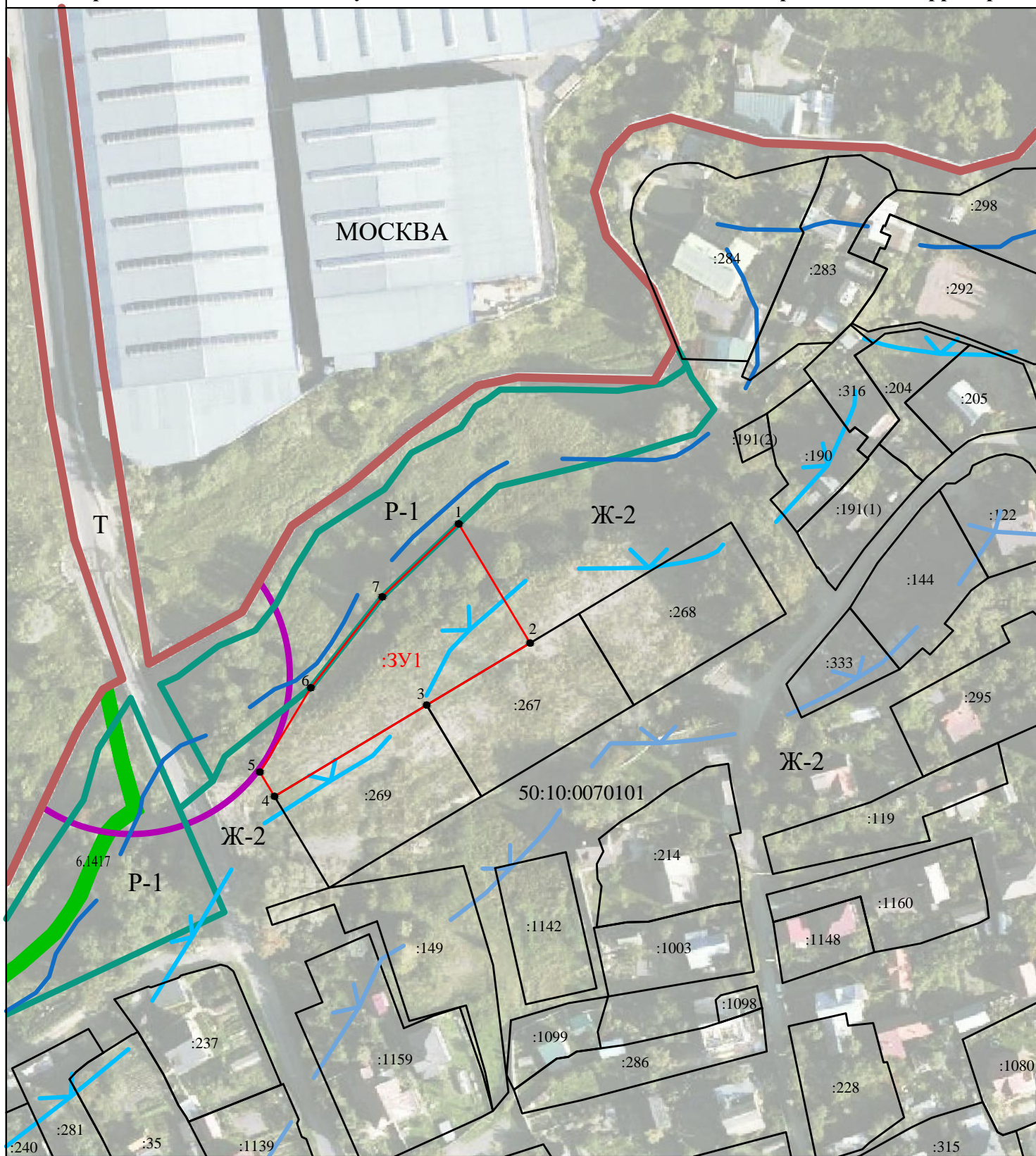
**Схема расположения земельного участка или земельных участков
на кадастровом плане территории**

Условный номер земельного участка

Площадь земельного участка 2209 м²

Обозначение характерных точек границ	Координаты, м	
	X	Y
1	2	3
1	488976.36	2176825.92
2	488942.79	2176846.02
3	488925.35	2176816.89
4	488899.61	2176774.02
5	488906.47	2176769.91
6	488930.19	2176784.25
7	488955.79	2176804.39
1	488976.36	2176825.92

Схема расположения земельного участка или земельных участков на кадастровом плане территории



Масштаб 1:1500

Условные обозначения:

:ЗУ1

- обозначение образуемого земельного участка из земель государственной или муниципальной собственности

● 1

- обозначение и номер характерной точки границы образуемого земельного участка

— (red line)

- часть границы образуемого земельного участка

— (black line)

- часть границы земельного участка, учтенной в ЕГРН

— (brown line)

- часть границы городского округа Химки

— (green line)

- часть границы территориальной зоны

— (purple line)

- часть придорожной полосы зоны линейных объектов

— (blue line with arrow)

- часть береговой полосы

— (blue line with arrow)

- часть прибрежной защитной полосы

— (blue line with arrow)

- часть границы водоохранной зоны

Образуемый земельный участок полностью расположен в 3-м поясе ЗСО источника водоснабжения