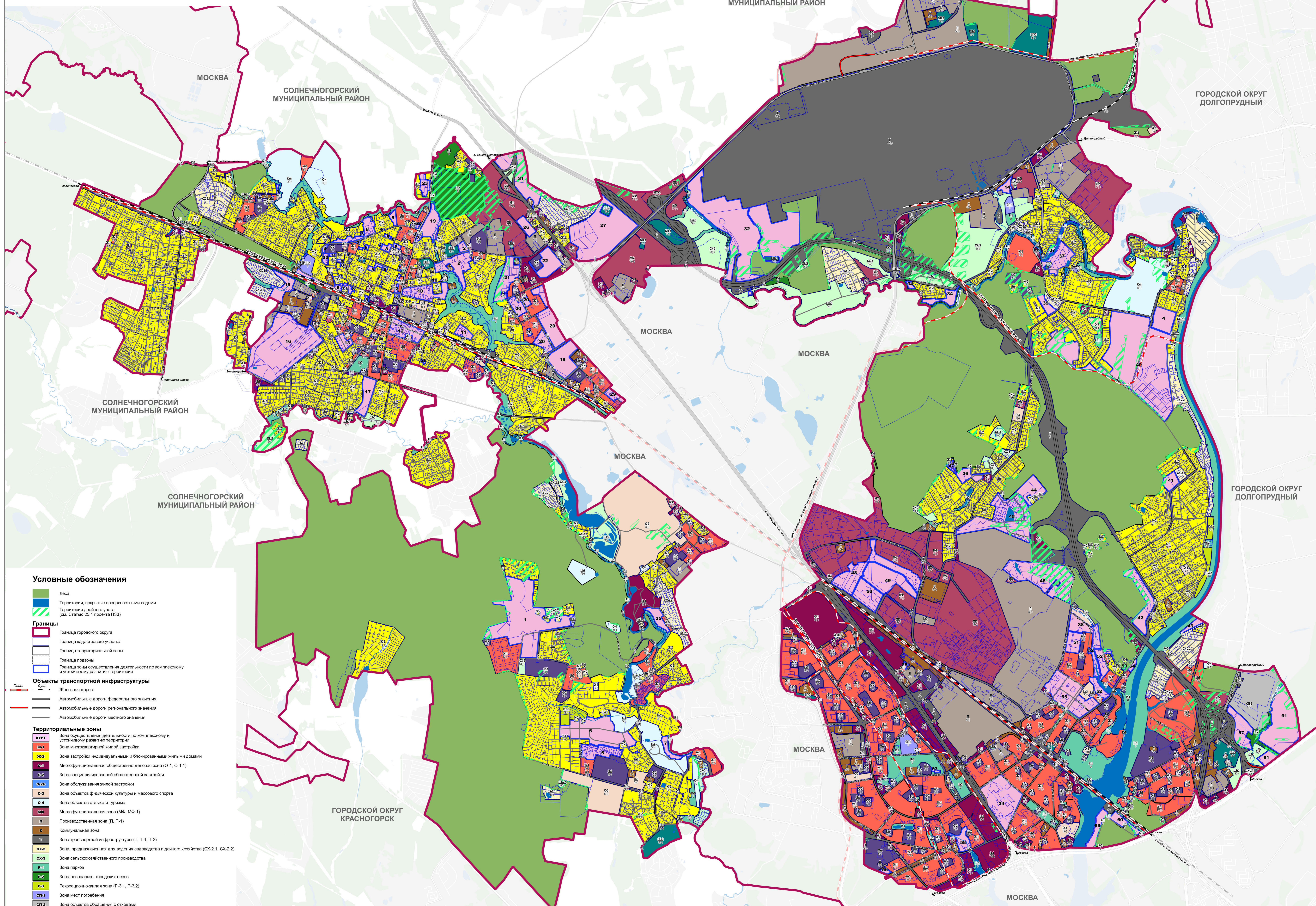


**ПРАВИЛА ЗЕМЛЕПОЛЬЗОВАНИЯ И ЗАСТРОЙКИ ТЕРРИТОРИИ (ЧАСТИ ТЕРРИТОРИИ)
ГОРОДСКОГО ОКРУГА ХИМКИ МОСКОВСКОЙ ОБЛАСТИ**

Карта градостроительного зонирования



Условные обозначения

- Леса
- Территории, покрытые поверхностными водами
- Территории двойного учета (см. Статью 25.1 проекта ПЗЗ)
- Границы**
- Граница городского округа
- Граница кадастрового участка
- Граница территориальной зоны
- Граница подзоны
- Граница зоны осуществления деятельности по комплексному и устойчивому развитию территории
- Объекты транспортной инфраструктуры**
- Железная дорога
- Автомобильные дороги федерального значения
- Автомобильные дороги регионального значения
- Автомобильные дороги местного значения
- Территориальные зоны**
- ЖУПТ** Зона осуществления деятельности по комплексному и устойчивому развитию территории
- Ж-1** Зона многоквартирной жилой застройки
- Ж-2** Зона застройки индивидуальными и блокированными жилыми домами
- О-1** Микрофункциональная общественно-деловая зона (О-1, О-1.1)
- ОП** Зона специализированной общественной застройки
- О-2Б** Зона обслуживания жилой застройки
- О-3** Зона объектов физической культуры и массового спорта
- О-4** Зона объектов отдыха и туризма
- МО** Микрофункциональная зона (МО, МО-1)
- П** Производственная зона (П, П-1)
- К** Коммунальная зона
- Т** Зона транспортной инфраструктуры (Т, Т-1, Т-2)
- СК-2** Зона, предназначенная для ведения садоводства и дачного хозяйства (СК-2.1, СК-2.2)
- СК-3** Зона сельскохозяйственного производства
- П-1** Зона парков
- П-2** Зона лесопарков, городских лесов
- Р-3** Рекреационно-жилая зона (Р-3.1, Р-3.2)
- СП-1** Зона мест погребения
- СП-2** Зона объектов обращения с отходами
- СП-3** Зона иного специального назначения
- Ж-1** Виды территориальных зон
- Ж-1** Предельная высота в этажах (в метрах)

Примечание. Карта применяется одновременно с картой зон с особыми условиями использования территорий, границ территорий объектов культурного наследия.

				Договор № 6-6/318-П			
				Внесены изменения в Правила землепользования и застройки территории (часть территории) городского округа Солнечногорский муниципальный район Московской области, утвержденные решением представительного органа городского округа Солнечногорский муниципальный район Московской области от 20.03.2018 № 10/18/003/18-10, в целях реализации мероприятий по изменению границ территории для подведения территории к объекту «Транспорт»			
Имя	Фамилия	Вест	№ документа	Дата	Подпись	Дата	Подпись
Имя	Фамилия	Вест	№ документа	Дата	Подпись	Дата	Подпись
				Правила землепользования и застройки			
				Карта градостроительного зонирования			
				Разработана в № 1/18/000			
				Выдана на печать в № 1/18/000			
				ПРОЕКТ 18			