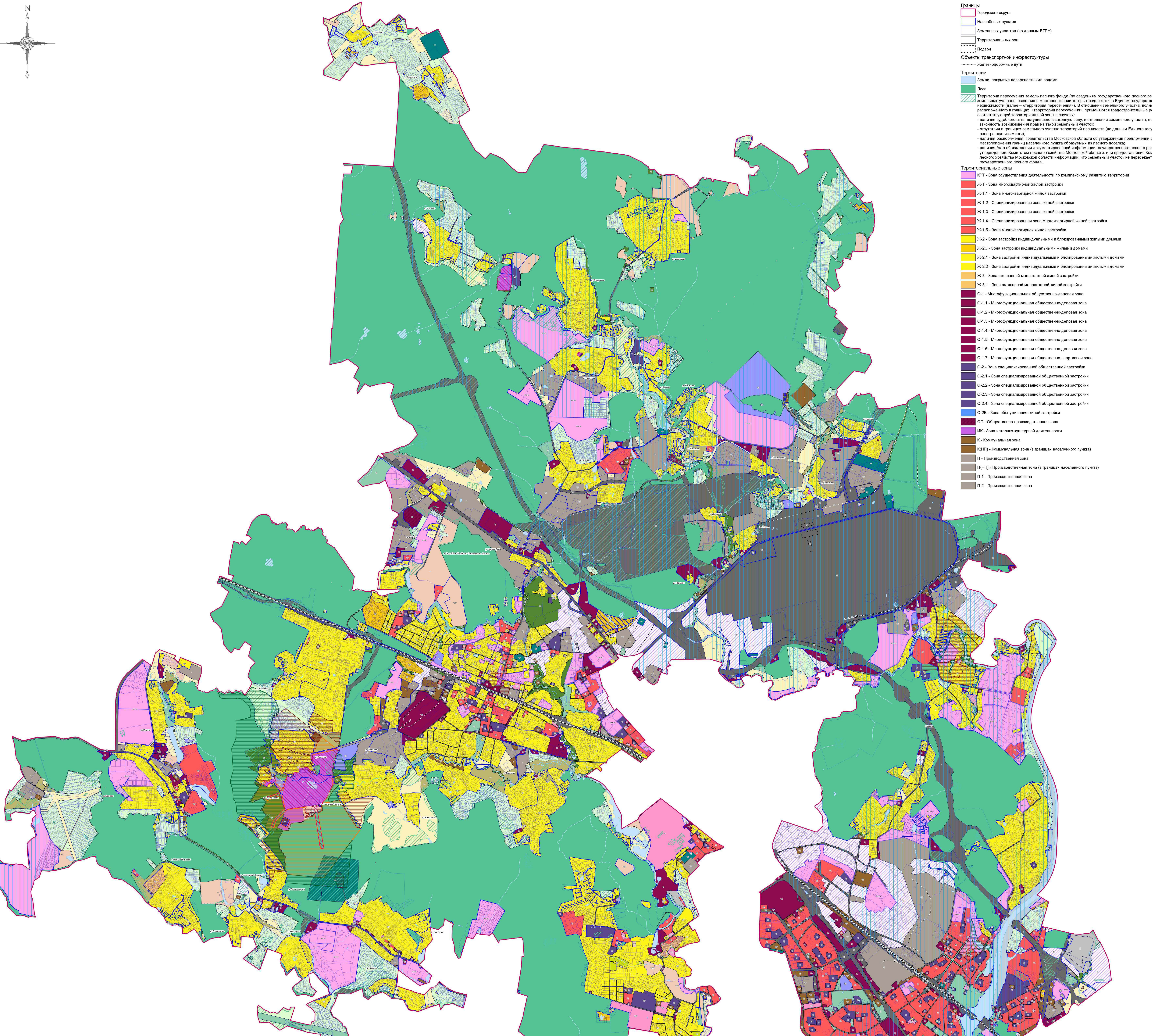
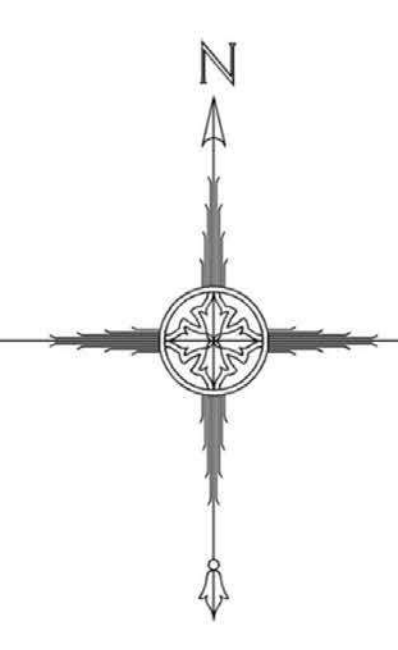


ВНЕСЕНИЕ ИЗМЕНЕНИЙ В ПРАВИЛА ЗЕМЛЕПОЛЬЗОВАНИЯ И ЗАСТРОЙКИ ТЕРРИТОРИИ (ЧАСТИ ТЕРРИТОРИИ) ГОРОДСКОГО ОКРУГА ХИМКИ МОСКОВСКОЙ ОБЛАСТИ

КАРТА ГРАДОСТРОИТЕЛЬНОГО ЗОНИРОВАНИЯ С УСТАНОВЛЕННЫМИ ТЕРРИТОРИЯМИ, В ГРАНИЦАХ КОТОРЫХ ПРЕДУСМАТРИВАЕТСЯ ОСУЩЕСТВЛЕНИЕ ДЕЯТЕЛЬНОСТИ ПО КОМПЛЕКСНОМУ РАЗВИТИЮ ТЕРРИТОРИИ



- Границы**
- Городского округа
 - Населенных пунктов
 - Земельных участков (по данным ЕГРН)
 - Территориальных зон
 - Подзон
 - Объекты транспортной инфраструктуры
 - Железнодорожные пути
- Территории**
- Земли, покрытые поверхностными водами
 - Леса
 - Территории пересечения земель лесного фонда (по сведениям государственного лесного реестра) с границами земельных участков, сведения о местоположении которых содержатся в Едином государственном реестре недвижимости (далее – «территория пересечения»). В отношении земельного участка, полностью или частично расположенного в границах «территории пересечения», применяются градостроительные регламенты соответствующей территориальной зоны в случае:
 - наличия судебного акта, вступившего в законную силу, в отношении земельного участка, подтверждающего законность возникновения права на такой земельный участок;
 - отсутствия в границах земельного участка территории лесного фонда (по данным Единого государственного реестра недвижимости);
 - наличия распоряжения Правительства Московской области об утверждении предложенного относительно местоположения границ населенного пункта образующих из лесного фонда;
 - наличия Акта об изменении документированной информации государственного лесного реестра, утвержденного Комитетом лесного хозяйства Московской области, или предоставления Комитетом лесного хозяйства Московской области информации, что земельный участок не пересекает границы государственного лесного фонда.
- Территориальные зоны**
- КРТ - Зона осуществления деятельности по комплексному развитию территории
 - Ж-1 - Зона многоквартирной жилой застройки
 - Ж-1.1 - Зона многоквартирной жилой застройки
 - Ж-1.2 - Специализированная зона жилой застройки
 - Ж-1.3 - Специализированная зона жилой застройки
 - Ж-1.4 - Специализированная зона многоквартирной жилой застройки
 - Ж-1.5 - Зона многоквартирной жилой застройки
 - Ж-2 - Зона застройки индивидуальными и блокированными жилыми домами
 - Ж-2С - Зона застройки индивидуальными жилыми домами
 - Ж-2.1 - Зона застройки индивидуальными и блокированными жилыми домами
 - Ж-2.2 - Зона застройки индивидуальными и блокированными жилыми домами
 - Ж-3 - Зона смешанной малоэтажной жилой застройки
 - Ж-3.1 - Зона смешанной малоэтажной жилой застройки
 - О-1 - Многофункциональная общественно-деловая зона
 - О-1.1 - Многофункциональная общественно-деловая зона
 - О-1.2 - Многофункциональная общественно-деловая зона
 - О-1.3 - Многофункциональная общественно-деловая зона
 - О-1.4 - Многофункциональная общественно-деловая зона
 - О-1.5 - Многофункциональная общественно-деловая зона
 - О-1.6 - Многофункциональная общественно-деловая зона
 - О-1.7 - Многофункциональная общественно-деловая зона
 - О-2 - Зона специализированной общественной застройки
 - О-2.1 - Зона специализированной общественной застройки
 - О-2.2 - Зона специализированной общественной застройки
 - О-2.3 - Зона специализированной общественной застройки
 - О-2.4 - Зона специализированной общественной застройки
 - О-2Б - Зона обслуживания жилой застройки
 - ОП - Общественно-производственная зона
 - ИК - Зона историко-культурной деятельности
 - К - Коммунальная зона
 - КНП - Коммунальная зона (в границах населенного пункта)
 - П - Производственная зона
 - ПНП - Производственная зона (в границах населенного пункта)
 - П-1 - Производственная зона
 - П-2 - Производственная зона

- Условные обозначения:**
- П-3 - Производственная зона
 - Т - Зона транспортной инфраструктуры
 - Т(НТ) - Зона транспортной инфраструктуры (в границах населенного пункта)
 - Т-1 - Зона транспортной инфраструктуры
 - Т-2 - Зона транспортной инфраструктуры
 - Т-3 - Зона транспортной инфраструктуры
 - ВТ - Зона водного транспорта
 - Р-1 - Зона парков
 - Р-1.1 - Иная рекреационная зона
 - Р-2 - Природно-рекреационная зона
 - Р-2.1 - Зона городских лесов
 - Р-2.2 - Озелененная территория
 - Р-3.1 - Рекреационно-жилая зона
 - Р-4 - Зона объектов физической культуры и массового спорта
 - Р-4(НП) - Зона объектов физической культуры и массового спорта (в границах населенного пункта)
 - Р-5 - Зона объектов охоты и туризма
 - Р-5(НП) - Зона объектов охоты и туризма (в границах населенного пункта)
 - Р-5.1 - Специализированная зона объектов охоты и туризма
 - СП-1 - Зона мест погребения
 - СП-2 - Зона объектов обращения с отходами
 - СП-2.1 - Зона объектов обращения с отходами
 - СП-3 - Зона иного специального назначения
 - СХ-1 - Зона сельскохозяйственных угодий
 - СХ-2 - Зона, предназначенная для ведения садоводства и огородничества
 - СХ-3 - Зона сельскохозяйственного производства
 - НВ - Несогласованные вопросы по заключению Федеральной службы безопасности Российской Федерации
 - МФ - Многофункциональная зона
- Территориальные зоны, границы которых пересекают границы населенных пунктов зон санитарной охраны источников водоснабжения. Режимы и регламенты использования территорий зон санитарной охраны источников питьевого водоснабжения приведены в статье 4.1 настоящих Правил.**
- Зоны с особыми условиями использования территорий**
- Зона охраняемого природного ландшафта
 - Зона регулирования застройки и хозяйственной деятельности
 - Охранная зона
 - Иные территории и зоны с особыми режимами использования территорий
 - Территория объекта культурного наследия
- Подзоны территориальных зон**
- О-1 - Вид территориальной зоны
 - 3 - Предельное количество надземных этажей
 - (1) - Предельная высота (в метрах)
- Примечания:**
- * Предельные параметры определяются в соответствии с режимом зоны охраны объекта культурного наследия.
 - * Предельные параметры определяются в соответствии со статьей 11 настоящих Правил.
 - Карта применяется одновременно с картой градостроительного зонирования с отображением границ населенных пунктов, входящих в состав городского округа, границ зон с особыми условиями использования территорий, границ территорий объектов культурного наследия и границ территорий историко-культурных зон.
 - Карта применяется одновременно с картой градостроительного зонирования с установленными территориями, в границах которых предусматривается требование к архитектурно-градостроительному облику объектов капитального строительства.
 - Карта применяется одновременно с картой градостроительного зонирования с отображением территорий дополнительного согласования (по письму Комитета по архитектуре и градостроительству Московской области от 23.12.2020 № 280/кв.5328/20(ДТ)) (по письму Комитета по архитектуре и градостроительству Московской области от 15.07.2024 № 39/кв.10252/24) (карта ограниченного доступа).
 - Карта применяется одновременно с картой градостроительного зонирования с отображением зон санитарной охраны источников водоснабжения (карта ограниченного доступа).
 - Градостроительные регламенты применяются в части не противоречащей режимам, указанным в статье 4.1 настоящих Правил, и отображены на карте градостроительного зонирования с отображением зон санитарной охраны источников водоснабжения (карта ограниченного доступа).
 - Действие градостроительного регламента не распространяется на земельные участки в границах территорий объектов культурного наследия, в границах особо охраняемых природных территорий.
 - Границы особо охраняемых природных территорий местного значения могут быть уточнены уполномоченными органами.
 - Объекты транспортной инфраструктуры, территории, покрытые поверхностными водами (местоположение определяется по итогам проведенной инвентаризационно-плановых изысканий), а также по итогам проведенного обследования специализированной организацией, обладающей лицензией Роспотребнадзора на осуществление деятельности в области надзора за безопасностью и в связи с ней области, включающей определение гидрологических характеристик окружающей среды), границы населенных пунктов отображены в информационных целях.

Датум	№	Полном.	Дата	Государственное задание № 20.196.2024 № 834.6 (№ реестровой записи 20036102100000010001)
2024.12.12	001	И.И.И.	2024.12.12	Московская область, городской округ Химки
2024.12.12	002	И.И.И.	2024.12.12	
2024.12.12	003	И.И.И.	2024.12.12	
2024.12.12	004	И.И.И.	2024.12.12	
2024.12.12	005	И.И.И.	2024.12.12	
2024.12.12	006	И.И.И.	2024.12.12	
2024.12.12	007	И.И.И.	2024.12.12	
2024.12.12	008	И.И.И.	2024.12.12	
2024.12.12	009	И.И.И.	2024.12.12	
2024.12.12	010	И.И.И.	2024.12.12	
2024.12.12	011	И.И.И.	2024.12.12	
2024.12.12	012	И.И.И.	2024.12.12	
2024.12.12	013	И.И.И.	2024.12.12	
2024.12.12	014	И.И.И.	2024.12.12	
2024.12.12	015	И.И.И.	2024.12.12	
2024.12.12	016	И.И.И.	2024.12.12	
2024.12.12	017	И.И.И.	2024.12.12	
2024.12.12	018	И.И.И.	2024.12.12	
2024.12.12	019	И.И.И.	2024.12.12	
2024.12.12	020	И.И.И.	2024.12.12	
2024.12.12	021	И.И.И.	2024.12.12	
2024.12.12	022	И.И.И.	2024.12.12	
2024.12.12	023	И.И.И.	2024.12.12	
2024.12.12	024	И.И.И.	2024.12.12	
2024.12.12	025	И.И.И.	2024.12.12	
2024.12.12	026	И.И.И.	2024.12.12	
2024.12.12	027	И.И.И.	2024.12.12	
2024.12.12	028	И.И.И.	2024.12.12	
2024.12.12	029	И.И.И.	2024.12.12	
2024.12.12	030	И.И.И.	2024.12.12	
2024.12.12	031	И.И.И.	2024.12.12	
2024.12.12	032	И.И.И.	2024.12.12	
2024.12.12	033	И.И.И.	2024.12.12	
2024.12.12	034	И.И.И.	2024.12.12	
2024.12.12	035	И.И.И.	2024.12.12	
2024.12.12	036	И.И.И.	2024.12.12	
2024.12.12	037	И.И.И.	2024.12.12	
2024.12.12	038	И.И.И.	2024.12.12	
2024.12.12	039	И.И.И.	2024.12.12	
2024.12.12	040	И.И.И.	2024.12.12	
2024.12.12	041	И.И.И.	2024.12.12	
2024.12.12	042	И.И.И.	2024.12.12	
2024.12.12	043	И.И.И.	2024.12.12	
2024.12.12	044	И.И.И.	2024.12.12	
2024.12.12	045	И.И.И.	2024.12.12	
2024.12.12	046	И.И.И.	2024.12.12	
2024.12.12	047	И.И.И.	2024.12.12	
2024.12.12	048	И.И.И.	2024.12.12	
2024.12.12	049	И.И.И.	2024.12.12	
2024.12.12	050	И.И.И.	2024.12.12	
2024.12.12	051	И.И.И.	2024.12.12	
2024.12.12	052	И.И.И.	2024.12.12	
2024.12.12	053	И.И.И.	2024.12.12	
2024.12.12	054	И.И.И.	2024.12.12	
2024.12.12	055	И.И.И.	2024.12.12	
2024.12.12	056	И.И.И.	2024.12.12	
2024.12.12	057	И.И.И.	2024.12.12	
2024.12.12	058	И.И.И.	2024.12.12	
2024.12.12	059	И.И.И.	2024.12.12	
2024.12.12	060	И.И.И.	2024.12.12	
2024.12.12	061	И.И.И.	2024.12.12	
2024.12.12	062	И.И.И.	2024.12.12	
2024.12.12	063	И.И.И.	2024.12.12	
2024.12.12	064	И.И.И.	2024.12.12	
2024.12.12	065	И.И.И.	2024.12.12	
2024.12.12	066	И.И.И.	2024.12.12	
2024.12.12	067	И.И.И.	2024.12.12	
2024.12.12	068	И.И.И.	2024.12.12	
2024.12.12	069	И.И.И.	2024.12.12	
2024.12.12	070	И.И.И.	2024.12.12	
2024.12.12	071	И.И.И.	2024.12.12	
2024.12.12	072	И.И.И.	2024.12.12	
2024.12.12	073	И.И.И.	2024.12.12	
2024.12.12	074	И.И.И.	2024.12.12	
2024.12.12	075	И.И.И.	2024.12.12	
2024.12.12	076	И.И.И.	2024.12.12	
2024.12.12	077	И.И.И.	2024.12.12	
2024.12.12	078	И.И.И.	2024.12.12	
2024.12.12	079	И.И.И.	2024.12.12	
2024.12.12	080	И.И.И.	2024.12.12	
2024.12.12	081	И.И.И.	2024.12.12	
2024.12.12	082	И.И.И.	2024.12.12	
2024.12.12	083	И.И.И.	2024.12.12	
2024.12.12	084	И.И.И.	2024.12.12	
2024.12.12	085	И.И.И.	2024.12.12	
2024.12.12	086	И.И.И.	2024.12.12	
2024.12.12	087	И.И.И.	2024.12.12	
2024.12.12	088	И.И.И.	2024.12.12	
2024.12.12	089	И.И.И.	2024.12.12	
2024.12.12	090	И.И.И.	2024.12.12	
2024.12.12	091	И.И.И.	2024.12.12	
2024.12.12	092	И.И.И.	2024.12.12	
2024.12.12	093	И.И.И.	2024.12.12	
2024.12.12	094	И.И.И.	2024.12.12	
2024.12.12	095	И.И.И.	2024.12.12	
2024.12.12	096	И.И.И.	2024.12.12	
2024.12.12	097	И.И.И.	2024.12.12	
2024.12.12	098	И.И.И.	2024.12.12	
2024.12.12	099	И.И.И.	2024.12.12	
2024.12.12	100	И.И.И.	2024.12.12	