

**ГРАФИЧЕСКОЕ ОПИСАНИЕ**  
**местоположения границ населенных пунктов, территориальных**  
**зон, особо охраняемых природных территорий, зон с особыми**  
**условиями использования территории**

*Публичный сервитут в целях обеспечения строительства, реконструкции объектов инфраструктуры при реализации объекта: «Строительство дополнительных V и VI путей на участке Москва – Алабушево под специализированное пассажирское сообщение» («Этап 5. Реконструкция ст. Химки со строительством дополнительных V и VI путей под специализированное пассажирское сообщение»)*

(наименование объекта, местоположение границ которого описано (далее - объект))

**Раздел 1**

**Сведения об объекте**

№ п/п	Характеристики объекта	Описание характеристик
1	2	3
1	Местоположение объекта	Московская область, Химки городской округ, город Химки.
2	Площадь объекта ± величина погрешности определения площади (P ± ΔP)	1 328 ± 13 м <sup>2</sup>
3	Иные характеристики объекта	<p>Вид объекта реестра границ: Граница публичного сервитута Кадастровый номер квартала: 50:10:0010201 Орган, принявший решение об установлении публичного сервитута: Федеральное агентство железнодорожного транспорта (Росжелдор) Цель установления публичного сервитута: Публичный сервитут в целях обеспечения строительства, реконструкции объектов инфраструктуры при реализации объекта: «Строительство дополнительных V и VI путей на участке Москва – Алабушево под специализированное пассажирское сообщение» («Этап 5. Реконструкция ст. Химки со строительством дополнительных V и VI путей под специализированное пассажирское сообщение») для целей, предусмотренных п. 2 ч. 5 ст. 4 Федерального закона от 31.07.2020 N 254-ФЗ, в границах земельного участка с кадастровым номером 50:10:0010201:64 Срок публичного сервитута: продолжительность: 28 месяцев Обладатель публичного сервитута: Юридическое лицо, зарегистрированное в Российской Федерации Открытое акционерное общество «Российские железные дороги» (ИНН: 7708503727, ОГРН: 1037739877295, адрес эл. почты: dkrs-msk@msk.rzd.ru, почтовый адрес: 107174, г. Москва, вн.тер.г. муниципальный округ Басманный, ул. Новая Басманная, д. 2/1, стр. 1).</p>

**Раздел 2**

**Сведения о местоположении границ объекта**

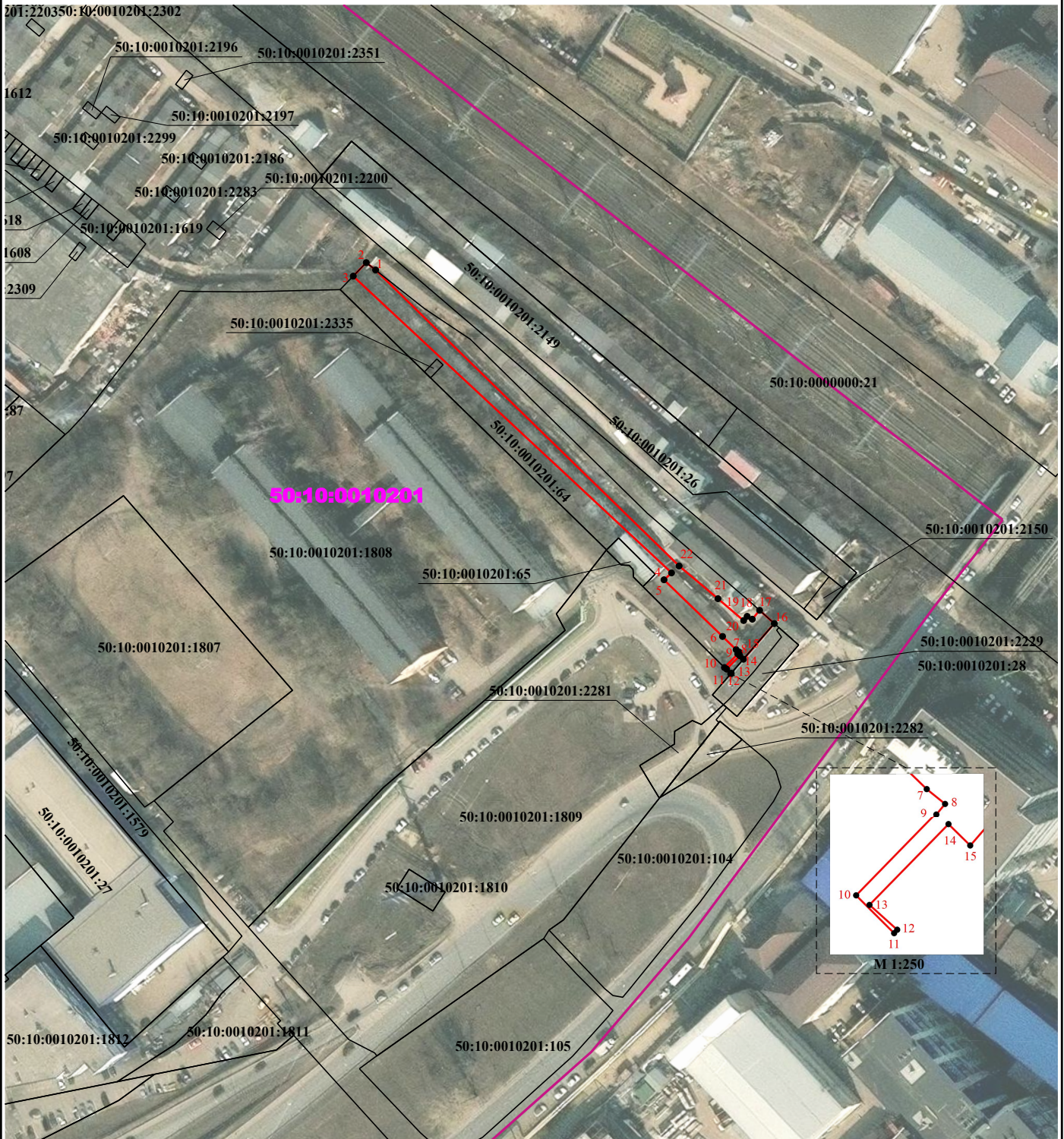
<b>1. Система координат</b> МСК-50, зона 2					
<b>2. Сведения о характерных точках границ объекта</b>					
Обозначение характерных точек границ	Координаты, м		Метод определения координат характерной точки	Средняя квадратическая погрешность положения характерной точки (Mt), м	Описание обозначения точки на местности (при наличии)
	X	Y			
1	2	3	4	5	6
1	485 757,74	2 183 829,89	Аналитический метод	0,10	—
2	485 760,47	2 183 826,43	Аналитический метод	0,10	—
3	485 755,47	2 183 821,61	Аналитический метод	0,10	—
4	485 645,74	2 183 939,50	Аналитический метод	0,10	—
5	485 643,19	2 183 936,71	Аналитический метод	0,10	—
6	485 622,24	2 183 958,39	Аналитический метод	0,10	—
7	485 617,37	2 183 963,43	Аналитический метод	0,10	—
8	485 616,46	2 183 964,56	Аналитический метод	0,10	—
9	485 615,81	2 183 964,02	Аналитический метод	0,10	—
10	485 610,76	2 183 959,08	Аналитический метод	0,10	—
11	485 608,44	2 183 961,42	Аналитический метод	0,10	—
12	485 608,65	2 183 961,61	Аналитический метод	0,10	—
13	485 610,17	2 183 959,90	Аналитический метод	0,10	—
14	485 615,13	2 183 964,77	Аналитический метод	0,10	—
15	485 613,82	2 183 966,11	Аналитический метод	0,10	—
16	485 627,00	2 183 977,57	Аналитический метод	0,10	—
17	485 631,89	2 183 972,13	Аналитический метод	0,10	—
18	485 628,62	2 183 969,41	Аналитический метод	0,10	—
19	485 629,68	2 183 967,50	Аналитический метод	0,10	—
20	485 628,13	2 183 966,21	Аналитический метод	0,10	—
21	485 636,21	2 183 956,69	Аналитический метод	0,10	—
22	485 648,29	2 183 942,29	Аналитический метод	0,10	—
1	485 757,74	2 183 829,89	Аналитический метод	0,10	—
<b>3. Сведения о характерных точках части (частей) границы объекта</b>					
1	2	3	4	5	6
—	—	—	—	—	—



# Графическое описание местоположения границ публичного сервитута



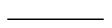

## Схема расположения границ публичного сервитута

в целях обеспечения строительства, реконструкции объектов инфраструктуры при реализации объекта: «Строительство дополнительных V и VI путей на участке Москва – Алабушево под специализированное пассажирское сообщение» («Этап 5. Реконструкция ст. Химки со строительством дополнительных V и VI путей под специализированное пассажирское сообщение») в границах земельного участка с кадастровым номером 50:10:0010201:64



Масштаб 1:1 500

### Условные обозначения:

-  - проектные границы публичного сервитута
-  - характерная точка проектной границы публичного сервитута
-  - граница земельного участка по сведениям ЕГРН
-  - граница кадастрового квартала
- 50:10:0010201:1808 - кадастровый номер земельного участка
- 50:10:0010201 - номер кадастрового квартала