

План - схема расположения земельного участка на кадастровом плане территории

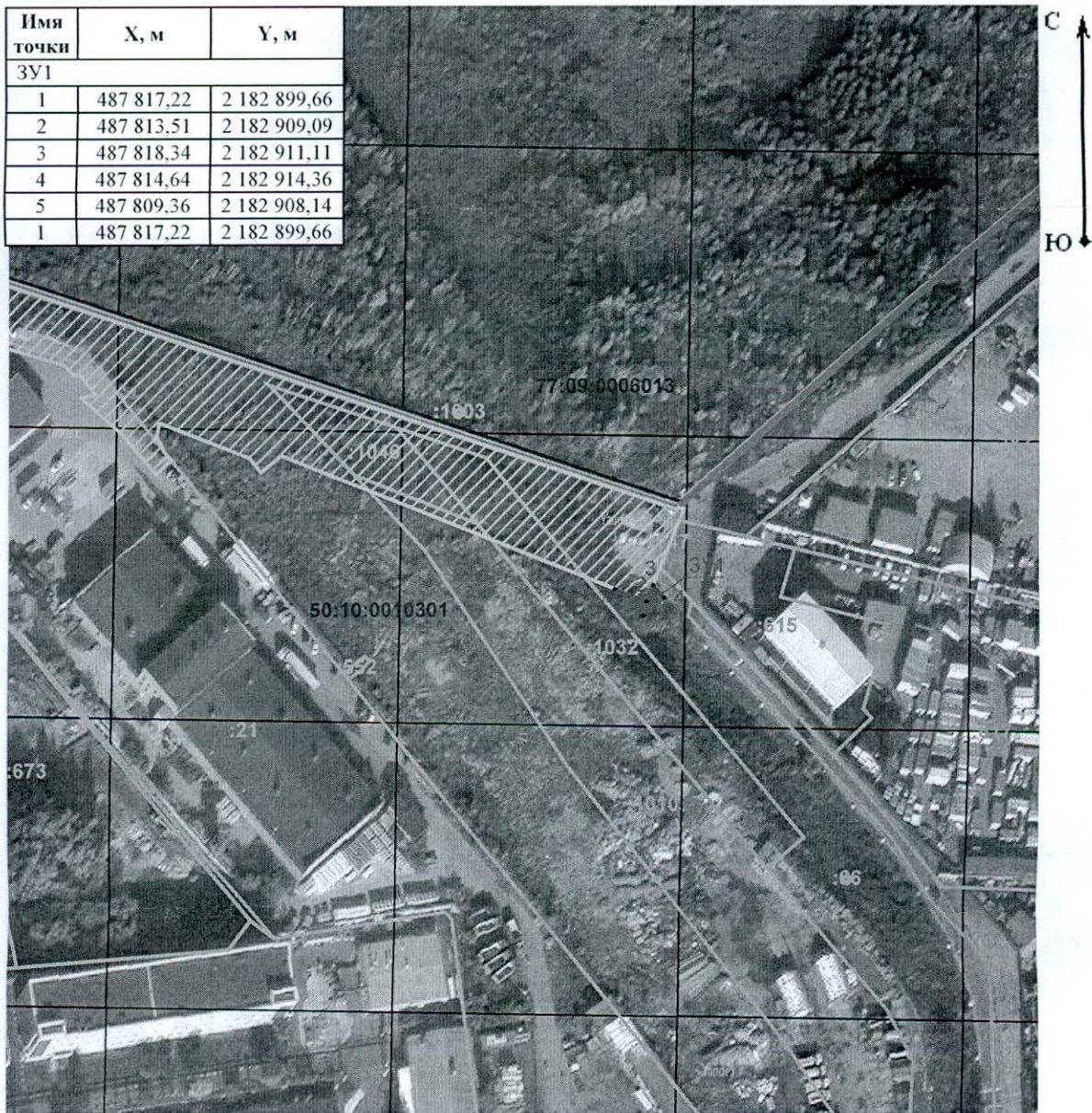
Объект: «Строительство путепроводов на пересечении Октябрьского направления Московской железной дороги в районе 24-25 км Ленинградского шоссе с необходимой для их функционирования улично-дорожной сетью»

1. Исходный земельный участок - земли неразграниченной государственной собственности
2. Земельные участки, подлежащие оформлению - ЗУ1=43 кв.м


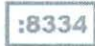
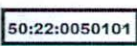
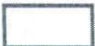

Каталог координат

(система координат - МСК-50, зона 2)

Имя точки	X, м	Y, м
ЗУ1		
1	487 817,22	2 182 899,66
2	487 813,51	2 182 909,09
3	487 818,34	2 182 911,11
4	487 814,64	2 182 914,36
5	487 809,36	2 182 908,14
1	487 817,22	2 182 899,66



Условные обозначения:

- 1  - проектные границы публичного сервитута и характерная точка
-  - границы и кадастровые номера земельных участков в кадастровых кварталах
-  - границы и номер кадастрового квартала
-  - границы административно-территориальных образований
-  - ГЗПРО инженерных коммуникаций 993-ПП от 01.06.2023