



АДМИНИСТРАЦИЯ ГОРОДСКОГО ОКРУГА ХИМКИ
МОСКОВСКОЙ ОБЛАСТИ

ПОСТАНОВЛЕНИЕ

от 13.01.2025 № 11

городской округ Химки

об установлении публичного сервитута
в порядке главы V.7. Земельного кодекса
Российской Федерации по адресу
(местоположение): Московская область,
город Химки, в пользу ОАО «РЖД»
(ОГРН 1037739877295) в целях
в соответствии с п. 1 ст. 39.37 Земельного
кодекса Российской Федерации

В соответствии с Земельным кодексом Российской Федерации, Федеральным законом от 06.10.2003 № 131-ФЗ «Об общих принципах организации местного самоуправления в Российской Федерации», Законом Московской области № 23/96-ОЗ «О регулировании земельных отношений в Московской области», руководствуясь Уставом городского округа Химки Московской области, учитывая ходатайство ОАО «РЖД» (ОГРН 1037739877295) от 11.12.2024 № P001-2554550266-92278826,

ПОСТАНОВЛЯЕТ:

1. Установить публичный сервитут на срок 120 месяцев в отношении части земельного участка общей площадью 36 кв.м, расположенного в границах земельного участка с кадастровым номером 50:10:0030101:965, в пользу ОАО «РЖД» (ОГРН 1037739877295), в целях в соответствии с п. 1 ст. 39.37 Земельного кодекса Российской Федерации, согласно документации по планировке территории (таблица 2.1.3), утвержденной распоряжением РОСЖЕЛДОРА от 28.05.2021 № АИ-189-р, в границах в соответствии с приложением к настоящему Постановлению.

Установление публичного сервитута приведет к невозможности или существенному затруднению использования части земельного участка в соответствии с его разрешенным использованием в течении 6 месяцев. Владелец публичного сервитута обязан привести часть земельного участка в состояние, пригодное для его использования в соответствии с разрешенным использованием, в срок не позднее чем 6 месяцев после

завершения деятельности, для осуществления которой установлен публичный сервитут.

2. Администрации в течение 5 рабочих дней направить копию настоящего Постановления в Управление Федеральной службы государственной регистрации, кадастра и картографии по Московской области для внесения сведений об установлении публичного сервитута в отношении земельного участка, указанного в пункте 1 настоящего Постановления, в Единый государственный реестр недвижимости.

3. Администрации в течение 5 рабочих дней разместить настоящее Постановление на официальном информационном сайте администрации - www.admhimki.ru, в информационно-телекоммуникационной сети «Интернет».

4. Администрации в течение 5 рабочих дней направить владельцу публичного сервитута копию настоящего Постановления, сведения о лицах, являющихся правообладателями земельных участков, сведения о лицах, подавших заявления об учете их прав (обременений прав) на земельные участки, способах связи с ними, копии документов, подтверждающих права указанных лиц на земельные участки.

5. Контроль за выполнением настоящего Постановления возложить на председателя Комитета имущественных и земельных отношений Администрации городского округа Химки Московской области Князеву Е.С.

Первый заместитель
Главы городского округа

К.А. Мадатова

ОПИСАНИЕ МЕСТОПОЛОЖЕНИЯ ГРАНИЦ

Публичный сервитут для реконструкции нефтепродуктопровода "Альтернативный склад ГСМ в аэропорту Шереметьево. Межскладской технологический нефтепродуктопровод Д-400 (2 нитки)" в рамках реализации проекта "Строительство железнодорожной линии к Северному терминальному комплексу аэропорта Шереметьево"

(наименование объекта, местоположение границ которого описано (далее - объект))

Раздел 1

Сведения об объекте

№ п/п	Характеристики объекта	Описание характеристик
1	2	3
1.	Местоположение объекта	Московская область, город Химки
2.	Площадь объекта +/- величина погрешности определения площади (Р +/- Дельта Р)	36 +/- 2 м ²
3.	Иные характеристики объекта	<p>Вид объекта реестра границ: Зона с особыми условиями использования территории.</p> <p>Содержание ограничений использования объектов недвижимости в пределах зоны или территории: публичный сервитут для реконструкции нефтепродуктопровода "Альтернативный склад ГСМ в аэропорту Шереметьево. Межскладской технологический нефтепродуктопровод Д-400 (2 нитки)" в рамках реализации проекта "Строительство железнодорожной линии к Северному терминальному комплексу аэропорта Шереметьево".</p> <p>Срок установления: 10 лет. Владелец публичного сервитута: ОАО "РЖД". Адрес: 107174, г. Москва, ул. Новая Басманная, д. 2/1, стр. 1. Электронная почта: i.smetanin@kprcomp.ru</p>

Раздел 2

Сведения о местоположении границ объекта

1. Система координат МСК-50, зона 2

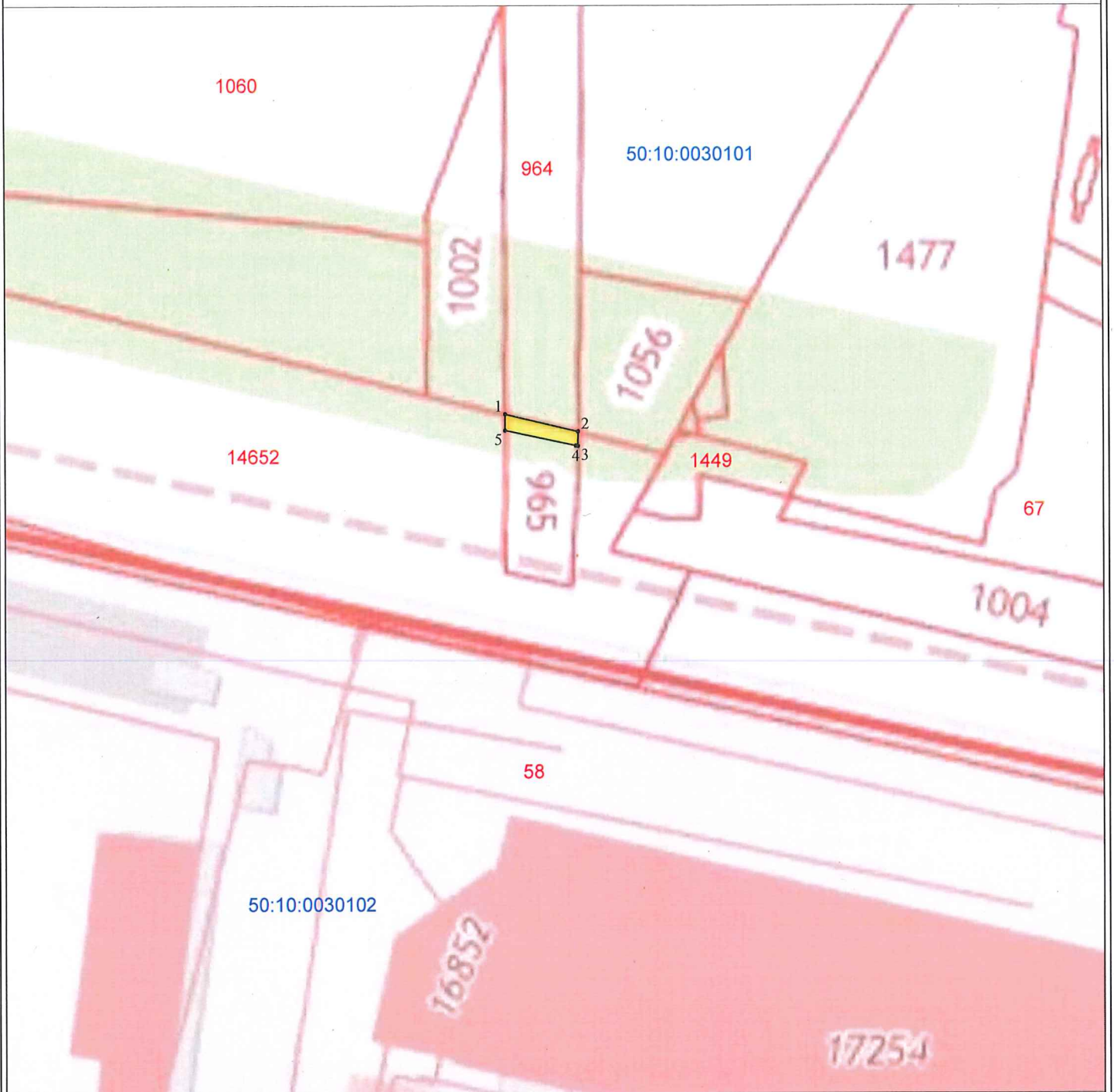
2. Сведения о характерных точках границ объекта

Обозначение характерных точек границ	Координаты, м		Метод определения координат характерной точки	Средняя квадратическая погрешность положения характерной точки (Mt), м	Описание обозначения точки на местности (при наличии)
	X	Y			
1	2	3	4	5	6
1	494483.46	2184934.52	Аналитический метод	0.10	Закрепление отсутствует
2	494480.37	2184947.62	Аналитический метод	0.10	Закрепление отсутствует
3	494477.81	2184947.59	Аналитический метод	0.10	Закрепление отсутствует
4	494477.86	2184947.21	Аналитический метод	0.10	Закрепление отсутствует
5	494480.56	2184934.52	Аналитический метод	0.10	Закрепление отсутствует
1	494483.46	2184934.52	Аналитический метод	0.10	Закрепление отсутствует

3. Сведения о характерных точках части (частей) границы объекта

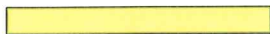




Обозначение характерных точек части границы	Координаты, м		Метод определения координат характерной точки	Средняя квадратическая погрешность положения характерной точки (Mt), м	Описание обозначения точки на местности (при наличии)
	X	Y			
1	2	3	4	5	6
-	-	-	-	-	-

План границ объекта



Масштаб 1:1000

Условные обозначения:

-  - обозначение образуемого сервитута
-  - обозначение границы земельного участка, сведения о которой содержатся в Едином государственном реестре недвижимости
-  - обозначение характерной точки границы, сведения о которой позволяют однозначно определить ее положение на местности
-  - обозначение кадастрового номера земельного участка, сведения о котором содержатся в Едином государственном реестре недвижимости
-  - обозначение номера кадастрового квартала



Подпись *Билдик Д.Ч.* Дата «03» 05 2024 г.

Место для оттиска печати (при наличии) лица, составившего описание местоположения границ объекта