

# Схема расположения земельного участка или земельных

участков на кадастровом плане территории

Местоположение: Российская Федерация, Московская область, г. Химки,

мкр. Подрезково, кв-л Филино

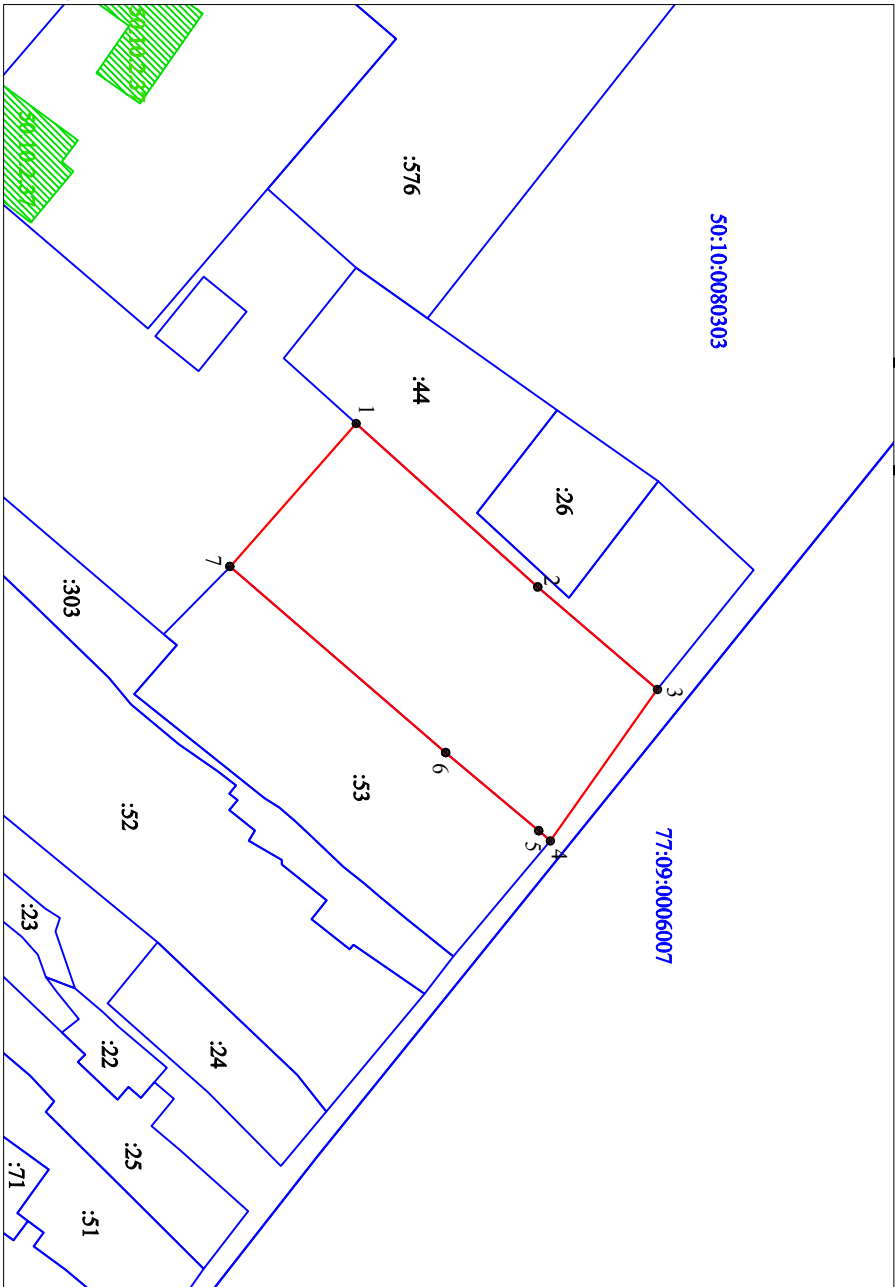
Утверждена

(наименование документа об утверждении, включая

наименования органов государственной власти или

органов местного самоуправления, принявших

решение об утверждении схемы или подписавших  
соглашение о перераспределении земельных участков)



## УСЛОВНЫЕ ОБОЗНАЧЕНИЯ:

- вновь образованная часть границы земельного участка
- граница кадастрового квартала
- существующая часть границы земельного участка согласно сведениям ЕГРН
- характерная точка границы земельного участка
- кадастровый номер земельного участка
- кадастровый номер квартала
- охранная зона инженерных сетей

Обозначение характерных точек границ	Координаты, м	
	X	Y
1	2	3
1	487799.58	2180524.67
2	487823.37	2180546.08
3	487839.07	2180559.53
4	487825.03	2180579.37
5	487824.47	2180578.86
6	487811.31	2180567.80
7	487783.08	2180543.45
1	487799.58	2180524.67

Система координат: МСК-50, зона 2