

Утверждена

(наименование документа об утверждении, включая наименования

органов государственной власти или органов местного

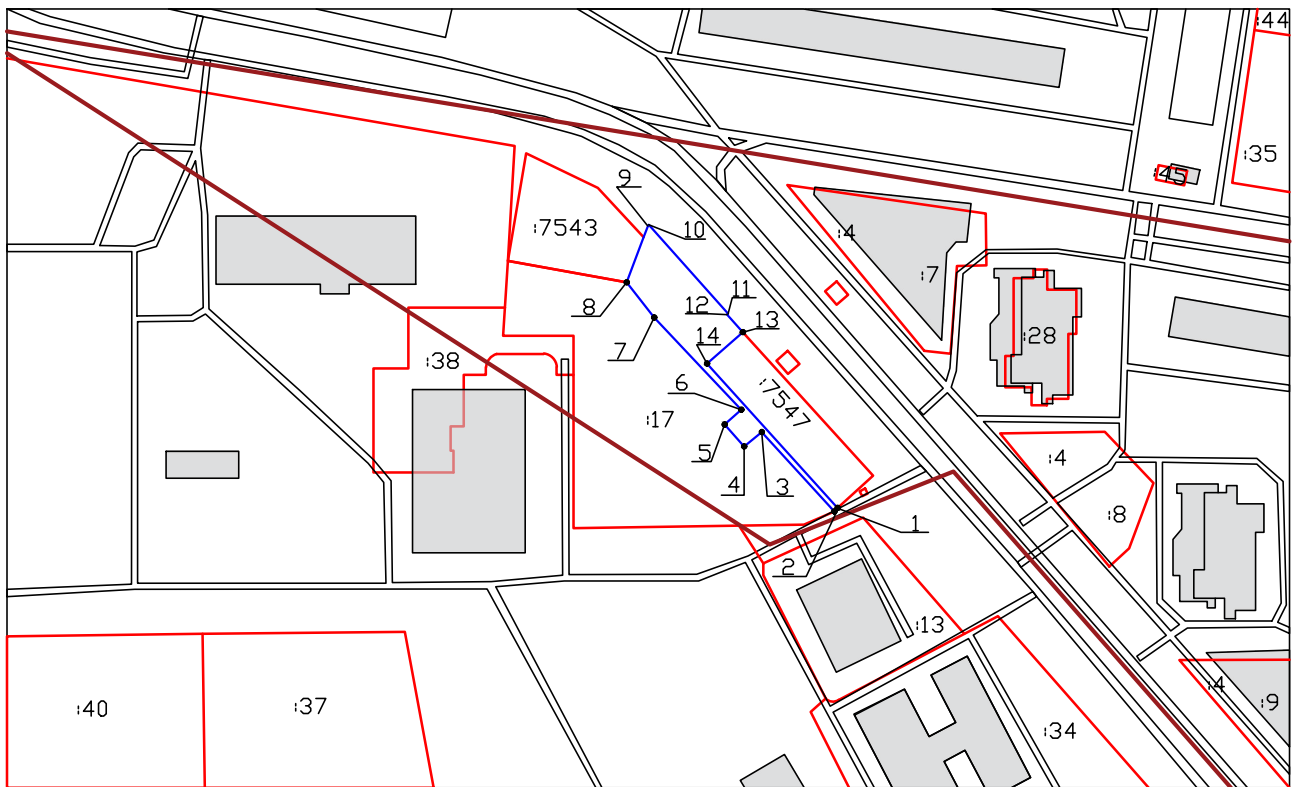
самоуправления, принявших решение об утверждении схемы

или подписавших соглашение о перераспределении земельных участков)

от \_\_\_\_\_ № \_\_\_\_\_

### Схема расположения земельного участка или земельных участков на кадастровом плане территории

Условное обозначение земельного участка 50:10:0010114:3У1		
Площадь земельного участка 1001,5 кв. м		
Обозначение характерных точек границы	Координаты	
	X	Y
1	483202.55	2183304.01
2	483201.49	2183303.06
3	483228.44	2183278.94
4	483223.56	2183272.85
5	483231.07	2183266.73
6	483236.26	2183272.61
7	483267.50	2183243.39
8	483279.14	2183234.53
9	483298.13	2183241.52
10	483298.63	2183242.08
11	483266.45	2183270.23
12	483265.95	2183269.67
13	483262.08	2183273.11
14	483251.68	2183260.96
1	483202.55	2183304.01



МАСШТАБ 1:2500

#### Условные обозначения

— Вновь образованная часть границы, сведения о которой достаточны для определения ее местоположения

— Граница кадастрового квартала

50:10:0010114:3У1 Обозначение образуемого земельного участка

50:10:0010114 Кадастровый номер квартала

:17 Кадастровый номер земельного участка

• Характерная точка границы, сведения о которой позволяют однозначно определить ее положение на местности

Согласовано:

Взам. инв. №

Подпись и дата

Инв. № подл.