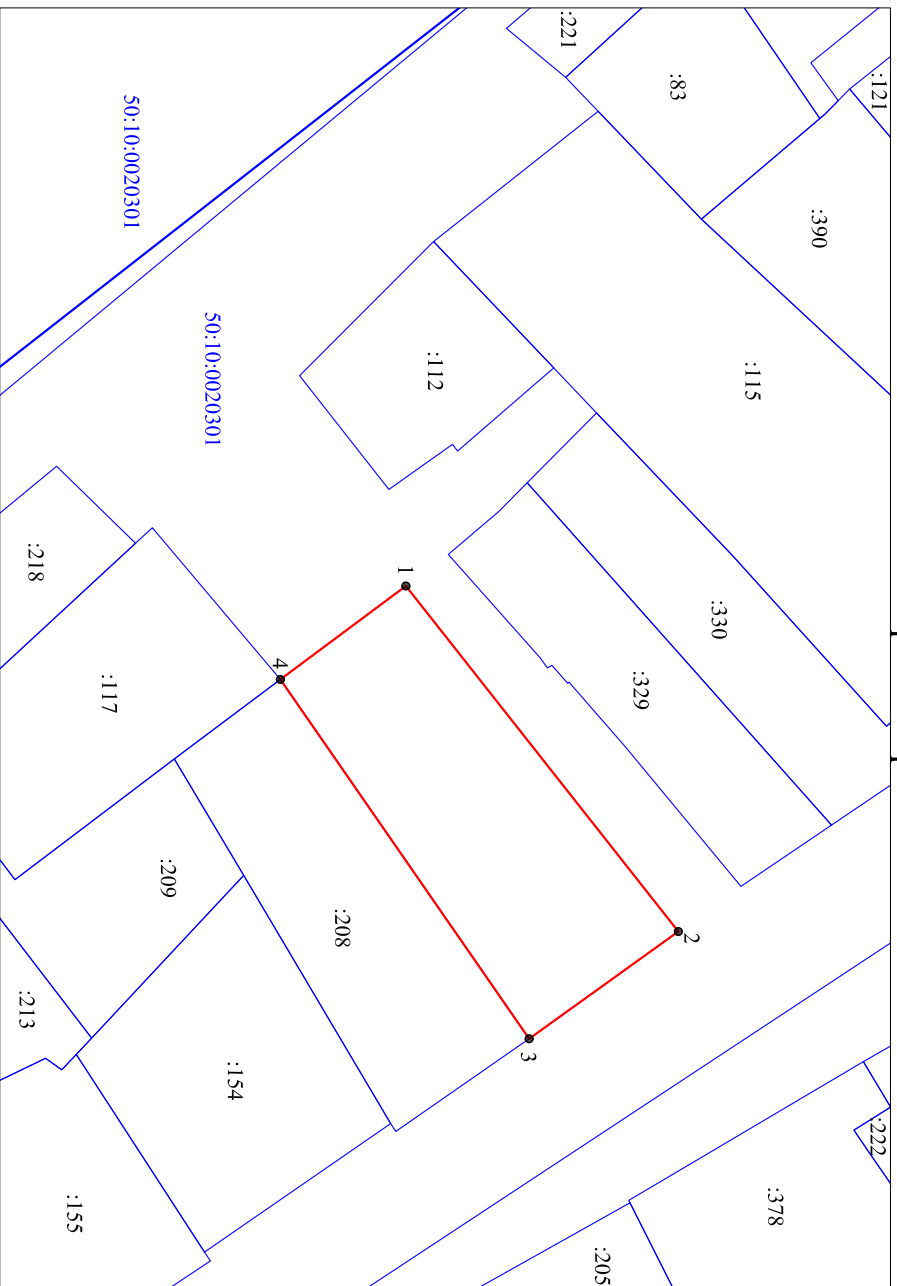


Схема расположения земельного участка или земельных

участков на кадастровом плане территории

Утверждена

Местоположение: Российская Федерация, Московская область, город Химки, квартал Терехово



Масштаб 1:1000

УСЛОВНЫЕ ОБОЗНАЧЕНИЯ:

- вновь образованная часть границы земельного участка
 - граница кадастрового квартала
 - существующая часть границы земельного участка согласно сведениям ЕГРН
 - характеристика точки границы земельного участка
 - кадастровый номер земельного участка
 - кадастровый номер квартала
- 50:10:0020301

(наименование документа об утверждении, включая наименование органов государственной власти или органов местного самоуправления, принявших решение об утверждении схемы или подписавших соглашение о перераспределении земельных участков)

от _____ N _____

Условный номер земельного участка	-	
Площадь земельного участка	1281 м ²	
Обозначение характерных точек границ	Координаты, м	
	X	Y
1	2	3
1	488359.62	2187623.55
2	488395.33	2187668.84
3	488375.77	2187682.90
4	488343.17	2187635.80
1	488359.62	2187623.55

Система координат: МСК-50, зона 2